



LA BIG AVENTURE



4-11 ANS / 12-17 ANS - ÉTÉ 2018



BIENVENUE CHEZ LE SPECIALISTE COLOS !



Partir avec les PEP c'est devenir acteur d'une aventure passionnante, riche de découvertes, d'émotions, de partage, dans des espaces de liberté et de rencontres inoubliables.

DES COLOS VRAIMENT PAS COMME LES AUTRES ...

Avec tous les agréments nécessaires et une parfaite prise en charge de votre enfant, elles offrent une formidable opportunité de grandir, de s'épanouir en apprenant à découvrir le monde et à vivre avec les autres grâce à des équipes professionnelles.

100% sensations et émotions, la **BIG AVENTURE** se vit version nature, sport ou aventure : venez la partager entre copains pour y explorer ensemble des horizons inédits !

DES VACANCES DE RÊVES ACCESSIBLES ...

Que ce soit pour une 1^{ère} colo en Alsace, un séjour à la mer ou un voyage à l'étranger, offrez à votre enfant des souvenirs qu'il n'oubliera jamais et bénéficiez d'offres exceptionnelles (jusqu'à **20% de remise** en suivant la pastille « Avantages 100% PEP Alsace » - voir page 62) !



DONNEZ DU SENS À VOS VACANCES



vec des équipes professionnelles, les PEP Alsace assurent la réussite des vacances des 4-17 ans depuis plus de **70 ans**.

QUI SOMMES-NOUS ?

Association à but non lucratif, notre priorité est de cultiver le **vivre ensemble** et l'épanouissement de vos enfants dans des espaces de vie privilégiés. Afin de répondre à toutes vos attentes, nous consacrons tous nos moyens à la qualité de nos séjours, à la formation de nos équipes et à l'innovation pédagogique.

DES SÉJOURS QUI ONT DE LA VALEUR

Dans nos colos, nous développons des valeurs d'éducation, de laïcité et de solidarité. Elles créent de la dynamique collective et contribuent à l'émancipation de vos enfants ainsi qu'au développement de leurs compétences.

Nos **projets pédagogiques** les impliquent dans le déroulement de leurs vacances, afin qu'ils grandissent et soient accompagnés vers leur rôle et leurs responsabilités d'adultes de demain.

Et avec 1 adulte pour 6 en moyenne, nos équipes s'engagent pleinement à leur service.



NOS 7 ATOUTS QUALITÉ & SÉCURITÉ

1. UN PROJET QUI VOUS VEUT DU BIEN ...

- l'enfant acteur de ses vacances, à son rythme et selon ses envies
- des colos qui se partagent dans la tolérance et dans un esprit de solidarité
- des règles de « vivre-ensemble », cadre commun pour le bien-être de tous

2. ... ET QUI PREND SOIN DE LA PLANÈTE !

- l'apprentissage de gestes éco-citoyens pour le respect de l'environnement
- la sensibilisation au patrimoine local et à la préservation des milieux naturels
- des produits éco-labellisés, bio ou issus de circuits courts

3. UNE ORGANISATION RIGoureuse

- 70 ans d'expérience au service de vos enfants
- des moyens professionnels pour organiser les transports et les séjours
- une organisation certifiée Qualité ISO *

4. DES CONDITIONS D'ACCUEIL OPTIMALES

- des séjours sécurisés, conformes à toutes les normes en vigueur
- des inspections réglementaires et contrôles de conformité réguliers
- l'Agrement Tourisme « Atout France »





5. UN ENCADREMENT PARFAITEMENT SÉCURISÉ

- un taux d'encadrement supérieur à la réglementation
- des équipes composées de professionnels et d'animateurs qualifiés
- l'évaluation de chaque directeur et animateur en fin de séjour

6. VOTRE TRANQUILLITÉ D'ESPRIT

- un Carnet de Voyage individualisé et une garantie annulation
- le choix du transport au départ de la région avec assistance départ/retour
- des blogs pour garder le contact durant le séjour

7. DES COLOS POUR CHAQUE ENFANT

- des séjours courts et de proximité, idéals pour une 1ère colo
- des environnements familiaux, sécurisés et adaptés aux plus petits
- une charte de déontologie pour l'accueil d'enfants à besoins particuliers



* certification Qualité Iso 9001 pour la conception, le développement, l'ingénierie et la commercialisation de prestation d'accueils, d'hébergement et d'animations pédagogiques à destination des structures gérées par les PEP Alsace.

Pour en savoir plus, consultez notre **foire aux questions** pages 60 et 61





SOULAGEZ VOTRE BUDGET* !

Savez-vous que vous pouvez déduire **jusqu'à 70% d'aides** du prix de votre séjour ?

CHÈQUES-VACANCES

Les PEP sont partenaires de l'ANCV : utilisez vos Chèques-Vacances en règlement partiel ou total de votre séjour.

BONS CAF

Vos bons de la Caisse d'Allocation Familiale sont déduits du prix du séjour (jusqu'à 18 €/j dans le Haut-Rhin et 30 €/j dans le Bas-Rhin).

COMITÉS D'ENTREPRISE

Votre comité d'entreprise ou votre employeur peuvent prendre en charge une partie du coût de votre séjour.

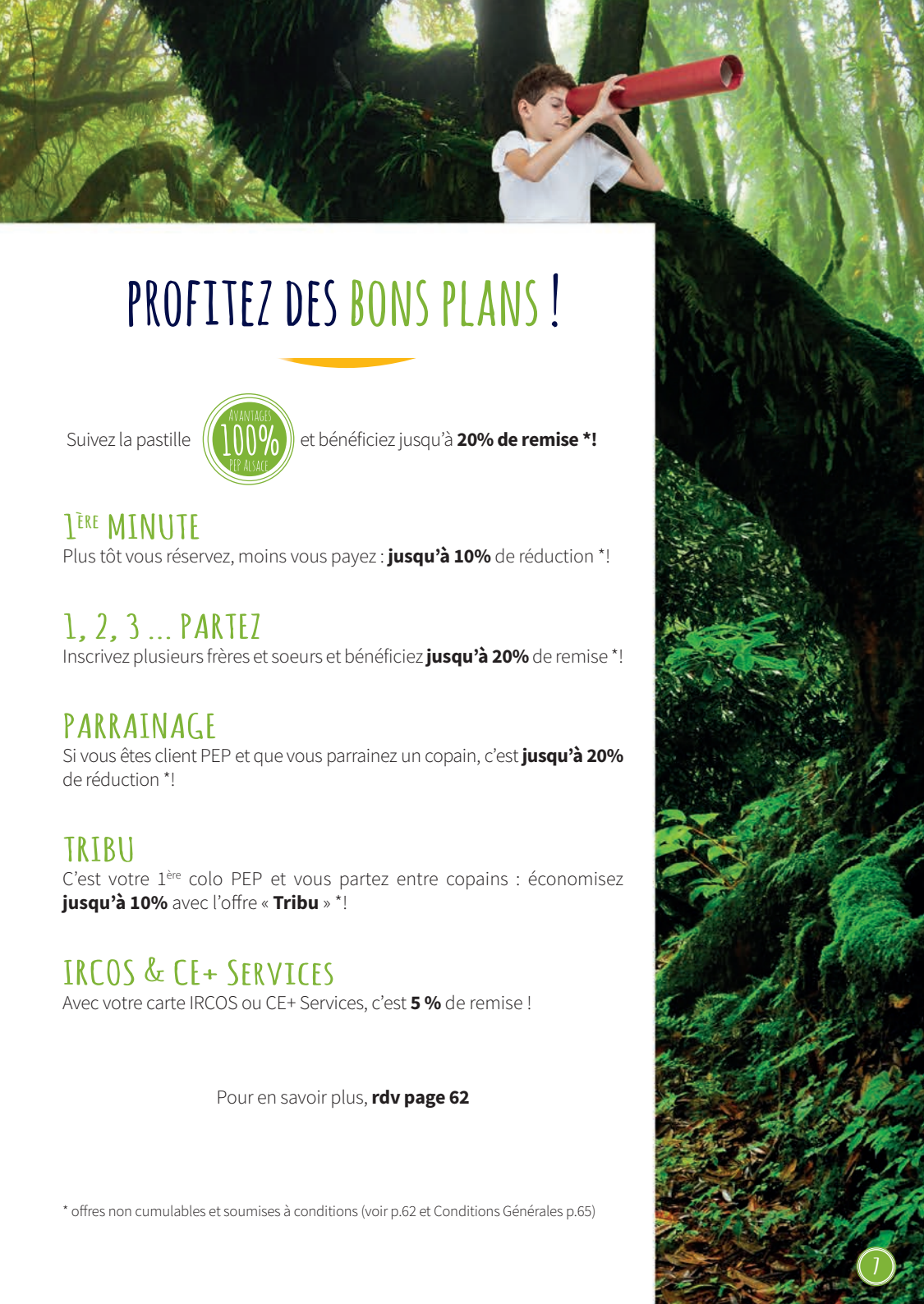
MAIRIES ET CONSEILS DÉPARTEMENTAUX

Sollicitez les services sociaux de votre municipalité ou du Conseil Départemental pour obtenir une aide au départ de votre enfant.

BOURSES PEP OU JPA

Les PEP Alsace ou la Jeunesse au Plein Air (JPA) peuvent vous accorder une bourse d'aide au départ, selon votre quotient familial.





PROFITEZ DES BONS PLANS !

Suivez la pastille



et bénéficiez jusqu'à **20% de remise** *!

1^{ÈRE} MINUTE

Plus tôt vous réservez, moins vous payez : **jusqu'à 10%** de réduction *!

1, 2, 3 ... PARTEZ

Inscrivez plusieurs frères et sœurs et bénéficiez **jusqu'à 20%** de remise *!

PARRAINAGE

Si vous êtes client PEP et que vous parrainez un copain, c'est **jusqu'à 20%** de réduction *!

TRIBU

C'est votre 1^{ère} colo PEP et vous partez entre copains : économisez **jusqu'à 10%** avec l'offre « Tribu » *!

IRCOS & CE+ SERVICES

Avec votre carte IRCOS ou CE+ Services, c'est **5%** de remise !

Pour en savoir plus, **rdv page 62**

* offres non cumulables et soumises à conditions (voir p.62 et Conditions Générales p.65)

EMBARQUEMENT IMMEDIAT !

Découvrez les **centres PEP Alsace**

- à **La Roche** : ma colo 100% originale
- ma colo **en famille (nouveau)**
- à **La Renardière** : ma colo 100% nature et imaginaire
- à **La Chaume** : ma colo 100% fun, sport ou aventures

10 > 33

14 > 18

19

20 > 25

26 > 33

Destinations **vertes** (montagne, campagne)

34 > 41

Destinations **bleues** (mer, étranger)

42 > 59

Questions / reponses

60 > 61

Profitez des **bons plans PEP**

62

Réservez votre séjour

63 > 64



SUIVEZ LE GUIDE



C'EST TA 1^{ÈRE} COLO

Tu n'es jamais parti ou pas question de dépasser 5 ou 7 jours ? Nos colos à la semaine sont variées, près de chez toi et dans un cadre sécurisé : l'idéal pour un 1^{er} départ à prix mini !

Suis la pastille 

TU ES SPORTIF OU AVENTURIER

Un vaste choix de colos à sensations : des défis en roue libre ou en mode vertical, à cheval ou à moto, dans l'eau, les airs ou encore dans les arbres...

Suis la pastille 

TU AIMES L'ORIGINALITÉ

Tu veux faire des découvertes singulières et exprimer tous tes talents ? Il te faut une colo derrière les fourneaux, déguisé en super-héros, micro en main ou caméra à l'épaule !

Suis la pastille 

TU VEUX PRENDRE LE LARGE

Toi, c'est la grande bleue ou les horizons lointains, sinon rien ! Pour choisir ton escapade balnéaire, ton odyssee par-delà nos frontières ou partir à découverte d'autres cultures

Suis la pastille 

TU PARS EN FAMILLE (NOUVEAU !)

La Big Aventure avec papa, maman ou papy-mamy est dorénavant possible ! Découvre notre programme 100% inédit p. 19 !

LE CHOIX DE LA QUALITÉ ET DE LA PROXIMITÉ

Au cœur du Parc Régional des Ballons des Vosges, les 3 centres PEP Alsace la Roche, la Chaume et la Renardière baignent dans des environnements naturels exceptionnels. Destinations de proximité (½ h de Colmar), ils accueillent des enfants et des jeunes toute l'année dans des cadres préservés et sécurisés, l'idéal pour des colos à thèmes, ludiques et passionnantes.

LA VIE AVEC LES COPAINS

Acteurs de votre séjour et répartis par groupes d'âges, vous profiterez entre copains d'un programme exceptionnel. Avec un rythme adapté à chacun et des temps de vie quotidienne, vous apprendrez à devenir autonomes et à prendre des responsabilités en respectant la sécurité et le bien-être de tous.

DES ÉQUIPES D'ENCADREMENT PROS

- 1 directeur, 1 adjoint pédagogique, 1 adjoint assistant sanitaire
- 1 animateur diplômé pour 6/8 enfants
- moniteurs spécialisés (VTT, escalade, tir à l'arc, équitation, ...)

L'EAU À LA BOUCHE

- cuisine élaborée par nos cuisiniers avec produits locaux, frais et de saison,
- dans le respect des régimes alimentaires médicaux
- repas à thème : poêlée géante, barbecue, buffet, banquet, trappeur

CÔTÉ PRATIQUE

- linge de lit fourni
- infirmerie sur place et cabinet médical à proximité
- blog infos séjours + messagerie parents + téléphone à disposition

POUR LA PLANÈTE

- sensibilisation à l'écocitoyenneté et au développement durable
- découverte du patrimoine et des artisans locaux
- réduction et tri des déchets, recyclage d'éléments naturels (land-art)
- produits d'entretien éco-labellisés et éclairages basse-consommation
- limitation des déplacements et priorisation des circuits courts
- infrastructures conformes à la transition énergétique



LA ROCHE **STOSSWIHR**

(www.peplaroche.fr)

100% IMAGINAIRE



Ton univers imaginaire, nature et création dans un centre tout beau tout neuf !

- dans la vallée de Munster, à 480 m d'altitude
- 4 bâtiments entièrement rénovés en 2017: 5 salles d'activités, chambres de 3 à 5 avec wc et salle de bain
- aires de jeux, plateau sportif, sentiers de balades



LES COLOS À LA ROCHE :

**4-11
ANS**

- **LES P'TITS BOUTS :**
ma 1^{ère} colo dans la nature (4-7 ans)
- **LE SECRET DES ELFES, DES NAINS ET DU DRAGON :**
imaginaire (6-10 ans)
- **COMIC'S LAND :**
séjour super-héros (6-11 ans)
- **LES INCROYABLES TALENTS :**
musique, danse & gourmandises (6-11 ans)
- **COMME UN POISSON DANS L'EAU :**
j'apprends à nager (6-11 ans)
- **MA COLO EN FAMILLE :**
séjour avec papa/maman ou papy-mamy

Découvrez ces séjours p. 14 à 19 !

LA RENARDIÈRE **AUBURE**

(www.peplarenardiere.fr)

100% MÉDIÉVAL



Ton univers médiéval et nature !

- à 900 m altitude, proche des châteaux de Ribeauvillé
- 2 bâtiments : salles d'activités, chambres de 4 ou de 12 (sanitaires intégrés ou collectifs)
- manège à poneys, tipi, aires de jeux, sentiers de découvertes



LES COLOS À LA RENARDIÈRE :

6-12
ANS

- **LES SESSIONS TRAPPEURS :**
multi-activités et aventures (7-12 ans)
- **LES CHEVALIERS DU GONDOR :**
aventures, châteaux-forts & poneys (7-12 ans)
- **LA CONTREE DES TOUCHATOUS :**
trésors du moyen-âge et châteaux-forts (6-11 ans)
- **LES EXPERTS :**
police scientifique (6-11 ans)
- **L'AVENTURE CRINIÈRE AU VENT :**
équitation et multi-activités (7-12 ans)
- **BOURRICOTS & CIE :**
épopée vosgienne à dos d'âne (8-12 ans)

Découvrez ces séjours p. 20 à 25 !

LA CHAUME **ORBEY**

(www.peplachaume.fr)

100%
FUN



Ton univers fun, sports et aventures !

- sur la Route des Lacs, à 870 m d'altitude
- 3 bâtiments : salles d'activités et espaces détente, chambres de 4 à 6 avec sanitaires ou dortoir tout confort avec sanitaires collectifs
- mur et tour d'escalade, stand de tir à l'arc, parc VTT, tipi, stade de plein air



LES COLOS À LA CHAUME :

8-17
ANS

- **LES STREET RIDERS :**
trottinette, VTT et trampoline (8-12 ans)
- **A 100 A L'HEURE :**
adrénaline et sensations mécaniques (8-12 ans)
- **FRAIS COMME UN GARDON :**
pêche et nature (8-13 / 12-16 ans)
- **FUN & ADRENALINE :**
eau, air, arbres et glisse (12-17 ans)
- **LES URBAN'TALENTS :**
expression & culture urbaine (12-17 ans)
- **TEAM YAMAKASHI :**
parcours urbains & free-running (12-17 ans)
- **ON REFAIT LE MATCH :**
colo football (11-14 ans)
- **SESSION GREEN-CARD :**
colo golf (11-15 ans)

Découvrez ces séjours p. 26 à 33 !



LA ROCHE

À STOSSWIHR (voir descriptif pages 10 et 11)

LES P'TITS BOUTS Ma 1^{ère} colo dans la nature

AVANTAGES
100%
PEP ALSACE

MINI COLO

289 €

hors aides et déductions

4-7 ANS

24 enfants

LES SÉJOURS
ADAPTÉS AUX
PLUS PETITS



Voilà une mini-colo parfaitement adaptée aux copains et copines de ton âge ! Elle te permettra de faire tes 1ers pas sans papa et maman, en pleine nature, dans un imaginaire fort qui stimulera ta créativité. Tu vivras les moments inoubliables d'une colo et tu n'auras qu'une envie : y retourner !

Dans une ambiance familiale et sécurisée (douceur, bienveillance et attention portée à chacun) tu profiteras de nombreux temps forts (jeux, animations, découvertes) et autres surprises qui te feront progresser vers l'autonomie.

TES TEMPS FORTS

un programme d'activités et de projets ludiques :

- les découvertes passionnantes de la nature
- les grands jeux, les balades, les sorties (dont les animaux de la ferme)
- les ateliers créatifs (pâtisserie, bricolages, costumes, contes et légendes)
- la chasse au trésor
- les mini-veillées (dont soirée feu de camp avec chamalow grillés)
- la piscine à Munster (selon météo)

DATES ET TARIFS (hors transport)

du 09/07 au 13/07 (5 j)	réf : MAT1	289 €*
du 16/07 au 20/07 (5 j)	réf : MAT2	289 €*
du 23/07 au 27/07 (5 j)	réf : MAT3	289 €*
du 30/07 au 03/08 (5 j)	réf : MAT4	289 €*
du 06/08 au 10/08 (5 j)	réf : MAT5	289 €*
du 20/08 au 24/08 (5 j)	réf : MAT7	289 €*
du 27/08 au 31/08 (5 j)	réf : MAT8	289 €*

- 1^{ère} et dernière prestations : déjeuner du 1^{er} jour / déjeuner du dernier jour
- supplément transport aller-retour en train et/ou bus (encadré) au départ de Strasbourg, Colmar ou Mulhouse : + 38 €

* déduisez vos Bons CAF, Chèques-Vacances, aides, participations et bons plans PEP (voir page 62)

LA ROCHE

À STOSSWIHR (voir descriptif pages 10 et 11)

LE SECRET DES ELFES, DES NAINS ET DU DRAGON Imaginaire, nature & créations

Sur la montagne d'Erebor, en Terre du Milieu, elfes et nains sont en alerte et t'invitent à les rejoindre pour aider Bilbo-le-Hobbit et le mage Gandalf à combattre le dragon Smaug échappé de son ancre. En compagnie de ces héros extraordinaires, muni de ton équipement de chevalier, tu exploreras des contrées merveilleuses, vivras des aventures extraordinaires afin de découvrir le fabuleux trésor enfoui au plus profond du Mont Solitaire.

TES TEMPS FORTS

- création de ta panoplie : heaume, bouclier, épée magique et arc elfique
- ateliers de fabrication : bourse en cuir, frappe de monnaie, costumes
- exploration en forêt sur les traces des animaux
- quête du trésor de Smaug, spectacle costumé de fin de séjour
- piscine à Munster avec ses toboggans, son bassin à vagues et sa rivière sauvage (selon météo)
- tir à l'arc avec archer diplômé (à partir de 7 ans)
- grands jeux et veillées variées (dont feu de camp avec chamalows grillés)

DATES ET TARIFS (hors transport)

du 09/07 au 13/07 (5 j)	réf: ELF1	279 €*
du 16/07 au 20/07 (5 j)	réf: ELF2	279 €*
du 23/07 au 27/07 (5 j)	réf: ELF3	279 €*
du 30/07 au 03/08 (5 j)	réf: ELF4	279 €*
du 13/08 au 17/08 (5 j)	réf: ELF6	279 €*
du 20/08 au 24/08 (5 j)	réf: ELF7	279 €*
du 27/08 au 31/08 (5 j)	réf: ELF8	279 €*

- 1^{ère} et dernière prestations : déjeuner du 1^{er} jour / déjeuner du dernier jour
- supplément transport aller-retour en train et/ou bus (encadré) au départ de Strasbourg, Colmar ou Mulhouse : + 38 €

* déduisez vos Bons CAF, Chèques-Vacances, aides, participations et bons plans PEP (voir page 62)



MINI COLO

EUREKA

279 €

hors aides et réductions

6-10 ANS

24 enfants

LES SÉJOURS
DANS UN MONDE
IMAGINAIRE
FANTASTIQUE





LA ROCHE

À STOSSWIHR (voir descriptif pages 10 et 11)

COMIC'S LAND Séjour super-héros

AVANTAGES
100%
PEP ALSACE

MINI COLO

EUREKA

A PARTIR DE 279 €

hors aides et déductions

6-11 ANS

24 enfants

L'UNIVERS
IMAGINAIRE ET
LES CRÉATIONS
EN TOUS GENRES



Tu te rêves en Jedi, Spiderman ou Captain América pour te transformer en véritable justicier, aider les plus faibles et combattre les grands vilains ? Viens nous rejoindre : tu découvriras des tas de super-héros que tu ne connais pas encore, tu sauras tout sur leur histoire et celle des comics (les BD dans lesquelles ils ont vu le jour). Tu pourras alors t'inventer ton propre super-personnage, créer ton super-costume, ta super-panoplie et tester tes super-pouvoirs !

TES ACTIVITÉS

- échanges, découvertes et comparaison sur l'univers des super-héros
- création d'équipes de super-héros et « battle » finale (le choc des héros)
- création du « boulevard des supers héros » (fresque et « wall of fame »)
- ateliers créatifs (costumes, gadgets, cuisine, comics)
- soirée cinéma

Mais aussi : soirée camping (balade nocturne + feu de camp avec chamalows grillés), piscine de Munster (rivière sauvage, toboggans et bassin à vagues), tir à l'arc avec archer diplômé (à partir de 7 ans), grands jeux et veillées.

DATES ET TARIFS (hors transport)

du 09/07 au 20/07 (12 j)	réf : MARV1	648 €*
du 22/07 au 29/07 (8 j)	réf : MARV2	432 €*

Mini-séjours (programme aménagé)

du 30/07 au 03/08 (5 j)	réf : MARV4	279 €*
du 13/08 au 17/08 (5 j)	réf : MARV6	279 €*
du 27/08 au 31/08 (5 j)	réf : MARV8	279 €*

- séjour longs : 1^{ère} et dernière prestations : dîner du 1^{er} jour / petit-déjeuner du dernier jour
- mini-séjours : 1^{ère} et dernière prestations : déjeuner du 1^{er} jour / déjeuner du dernier jour
- supplément transport aller-retour en train et/ou bus au départ de Strasbourg, Colmar ou Mulhouse : + 38 €

* déduisez vos Bons CAF, Chèques-Vacances, aides, participations et bons plans PEP (voir page 62)

LA ROCHE

À STOSSWIHR (voir descriptif pages 10 et 11)

LES INCROYABLES TALENTS

Musique, danse & gourmandises

Réveille l'artiste qui est en toi et dévoile tous tes talents : en musique, en chanson, en danse ou encore aux fourneaux dans un concours qui se clôturera par un final en fanfare ! Dans une ambiance comme à la télé, nous avons réuni les meilleures conditions pour que tu réalises prouesses et chef-d'œuvres tout en t'amusant entre copains. Et pour que cet été reste à jamais gravé dans ta mémoire, aventures en plein air et surprises en tout genre ne seront pas oubliées.

TES TEMPS FORTS

- ateliers des marmitons : délices sucrés, tartes et tartines originales
- ateliers d'expression rythmique : musique, chant et danse
- fabrication de tambours et percussions, décors, costumes pour préparer le spectacle (avec jury) des « Enfarinés » de fin de séjour
- land'art (création de tableaux avec des objets naturels)
- piscine de Munster (rivière sauvage, toboggans et bassin à vagues)
- jeux de piste en forêt, animations, grands jeux et veillées

DATES ET TARIFS (hors transport)

du 09/07 au 20/07 (12 j)	réf : TAL1	648 €* 448 €* 289 €* 289 €* 648 €* 448 €* 289 €* 289 €* 648 €* 448 €* 289 €* 289 €* 648 €* 448 €* 289 €* 289 €* 648 €* 448 €* 289 €* 289 €*
du 22/07 au 29/07 (8 j)	réf : TAL2	
Mini-séjours (programme aménagé)		
du 06/08 au 10/08 (5 j)	réf : TAL5	
du 20/08 au 24/08 (5 j)	réf : TAL7	

- séjours 8 et 12 j : 1^{ère} et dernière prestations : dîner du 1^{er} jour / petit-déjeuner du dernier jour
- mini-séjours : 1^{ère} et dernière prestations : déjeuner du 1^{er} jour / déjeuner du dernier jour
- supplément transport aller-retour en train et/ou bus (encadré) au départ de Strasbourg, Colmar ou Mulhouse : + 38 €

* déduisez vos Bons CAF, Chèques-Vacances, aides, participations et bons plans PEP (voir page 62)



MINI COLO

EUREKA

A PARTIR DE 289 €
hors aides et déductions

6-11 ANS

24 enfants

LES CRÉATIONS
ARTISTIQUES ET
LE SPECTACLE





LA ROCHE

À STOSSWIHR (voir descriptif pages 10 et 11)

COMME UN POISSON DANS L'EAU J'apprends à nager



768 €

hors aides et déductions

6-11 ANS

24 enfants

Débutant ou dégourdi, quoi de plus rassurant et gratifiant que de maîtriser sa technique de nage pour assurer sa sécurité dans l'eau ? Avec un vrai stage de natation de 8 séances à la piscine de Munster, conçu et encadré par des maîtres-nageurs, la colo te garantit une belle progression en toutes nages. Propulsion, équilibre, respiration, coordination, plongeurs ... rien ne sera oublié pour que tu apprennes et te perfectionnes dans les meilleures conditions. L'objectif est que tu repartes avec fierté, ton brevet de natation en poche ! Côté jeu, tu profiteras des super toboggans, du bassin à vagues et de la rivière sauvage.

Sorti de l'eau, nous te réservons un programme incroyable : sortie nature, soirée feu de camp et balade nocturne à la recherche des mystères de la forêt, fabrication d'instruments de musique et d'œuvres d'art à partir d'éléments naturels, grands jeux, animations et veillées.

DATES ET TARIFS (hors transport)

du 20/08 au 31/08 (12 j)

réf : NAT7

768 €*

- 1^{ère} et dernière prestations : dîner du 1^{er} jour / petit-déjeuner du dernier jour
- supplément transport aller-retour en train et/ou bus (encadré) au départ de Strasbourg, Colmar ou Mulhouse : + 38 €

* déduisez vos Bons CAF, Chèques-Vacances, aides, participations et bons plans PEP (voir page 62)

UN VRAI STAGE DE NATATION



LA ROCHE

À STOSSWIHR (voir descriptif pages 10 et 11)

MA COLO EN FAMILLE



Passez des vacances avec vos enfants pour découvrir le sens de «partir seul pour voyager à plusieurs» : vous irez à la découverte des merveilles de la vallée de Munster au cours de ces vacances spécialement conçues pour familles (papa, maman ou papy-mamy). Une escapade verte, pleine de temps forts et de partage, pour s'émerveiller en famille ... ou pour se reposer.

VOS ACTIVITÉS

- visite de ferme où l'on fabrique le fameux fromage de Munster
- expériences sur les énergies renouvelables (eau, soleil, vent)
- fabrication d'instruments de musique à partir d'éléments naturels
- récolte de fruits et éléments naturels pour fabriquer des confitures ou des œuvres d'art (land'art), étude des plantes et des petites bêtes avec construction d'un hôtel à insectes

Mais aussi : soirée feu de camp et balade nocturne, piscine de Munster (rivière sauvage, toboggans et bassin à vagues), tir à l'arc avec archer diplômé (à partir de 7 ans), grands jeux et veillées.

DATES ET TARIFS (hors transport)

Économisez

du 06/08 au 10/08 (5 j)	269 €* par personne	
	499 €* pour 2 personnes	39 €
réf : FAM5	699 €* pour 3 personnes	108 €
	879 €* pour 4 personnes	197 €

- 1^{ère} et dernière prestations : dîner du 1^{er} jour / petit-déjeuner du dernier jour
- club-enfants avec 1 animateur pour 8 enfants. Programme libre pour les parents avec un accompagnateur pour sorties et visites au choix
- option transport aller-retour en train et/ou bus au départ de Strasbourg, Colmar ou Mulhouse : sur demande

* autres configurations : nous contacter. Déduisez vos Bons CAF, Chèques-Vacances, aides, participations et bons plans PEP (voir page 62)

A PARTIR DE
219 € / PERSONNE

hors aides et déductions

A PARTIR DE
4 ANS

30 participants

**MA COLO UNIQUE
AVEC PAPA, MAMAN
OU PAPY-MAMY**





LA RENARDIÈRE

À AUBURE (voir descriptif pages 10 et 12)

LES TRAPPEURS Multi-activités et aventures



A PARTIR DE 779 €

hors aides et déductions

7-12 ANS

40 enfants

**L'IMMERSION EN
PLEINE NATURE
ET LA NUIT SOUS
TIPI**



Ne faire qu'un avec la nature, telle est la devise d'un vrai trappeur ! Amateur de vie au grand air, d'explorations authentiques et de vraies sensations, tu apprendras leurs techniques pour construire des cabanes, fabriquer des objets utiles, préparer un bivouac, observer les animaux sauvages.

Ton séjour sera rythmé par de nombreuses activités (escalade, équitation, tir à l'arc, ...) et le soir, retour au bercail pour des moments inoubliables entre copains, autour d'un feu de camp !

TES TEMPS FORTS

- 3 séances d'équitation : soin et nourrissage, jeux en carrière sablée, balades avec moniteur équestre diplômé
- construction d'un camp trappeur en forêt, nuit sous tipi avec feu de camp, fabrication d'arcs et objets en bois et en cuir
- initiation au tir à l'arc avec archer diplômé
- escal'arbres (à partir de 8 ans) ou parc Aventures
- découvertes naturelles : affût, empreintes, indices d'animaux, jeu de piste et balades vers les crêtes et les lacs, balade nocturne à la recherche des mystères de la forêt, fabrication d'instruments de musique et d'œuvres d'art à partir d'éléments naturels
- piscine, Grand Conseil des Trappeurs, fêtes et soirées à thème

INDISPENSABLE :

- sac de couchage

DATES ET TARIFS (hors transport)

du 08/07 au 21/07 (14 j)	réf: TRAP1	840 €*
du 22/07 au 04/08 (14 j)	réf: TRAP2	840 €*
du 05/08 au 18/08 (14 j)	réf: TRAP3	840 €*
du 19/08 au 31/08 (13 j)	réf: TRAP4	779 €*

- 1^{ère} et dernière prestations : dîner du 1^{er} jour / petit-déjeuner du dernier jour
- supplément transport aller-retour en train et/ou bus (encadré) au départ de Strasbourg, Colmar ou Mulhouse : + 38 €

* déduisez vos Bons CAF, Chèques-Vacances, aides, participations et bons plans PEP (voir page 62)

LA RENARDIÈRE

À AUBURE (voir descriptif pages 10 et 12)

LES CHEVALIERS DU GONDOR

Aventures, châteaux-forts & poneys

*Bienvenue à toi, futur Chevalier du Gondor, pour des parties de rigolades dans un univers médiéval extraordinaire !
Les gardiens de l'Ordre secret sont heureux de t'accueillir au cœur de la Comté où un fabuleux spectacle a été spécialement créé pour toi !
Sur ta monture, tu partiras à la conquête des châteaux-forts et tu exploreras les trésors de la forêt magique.*

TES TEMPS FORTS

- 3 séances d'équitation : soin et nourrissage, jeux en carrière sablée, balades avec moniteur équestre diplômé
- tir à l'arc avec archer diplômé (à partir de 7 ans)
- fabrication de ta panoplie de chevalier : heaume, bouclier, épée, arc, bourse en cuir et frappe de monnaie médiévale
- création d'un spectacle Guerre et Chevalerie avec simulation de combats et joutes suivi d'un banquet médiéval
- parcours Aventures du Seigneur des Anneaux
- visite du château-fort de St-Ulrich avec quête du trésor du dragon Smaug, explorations en forêt avec soirée feu de camp et chamalows grillés
- piscine, animations, grands jeux et veillées

INDISPENSABLES :

- bottines d'équitation (bombes fournies)

DATES ET TARIFS (hors transport)

du 08/07 au 21/07 (14 j)	réf : GON1	840 €*
du 22/07 au 04/08 (14 j)	réf : GON2	840 €*
du 05/08 au 18/08 (14 j)	réf : GON3	840 €*
du 19/08 au 31/08 (13 j)	réf : GON4	779 €*

- 1^{ère} et dernière prestations : dîner du 1^{er} jour / petit-déjeuner du dernier jour
- supplément transport aller-retour en train et/ou bus (encadré) au départ de Strasbourg, Colmar ou Mulhouse : + 38 €

* déduisez vos Bons CAF, Chèques-Vacances, aides, participations et bons plans PEP (voir page 62)



A PARTIR DE 779 €

hors aides et déductions

7-12 ANS

30 enfants

UN UNIVERS
FANTASTIQUE
ET LES SÉANCES
PONEY





LA RENARDIÈRE

À AUBURE (voir descriptif pages 10 et 12)

LA CONTRÉE DES TOUCHATOUS

Trésors du moyen-âge et châteaux-forts

AVANTAGES
100%
PEP ALSACE

MINI COLO

EUREKA

A PARTIR DE 434 €

hors aides et déductions

6-11 ANS

24 enfants

LES MINI-
SÉJOURS DANS
L'UNIVERS DU
MOYEN-ÂGE



Dans la Contrée imaginaire des vaillants chevaliers Touchatous, les conquêtes de châteaux-forts et explorations des mille secrets de la forêt mystérieuse sont de mise !

Ton programme : immersion dans la nature, surprises, magie, plongée imaginaire au cœur d'un Moyen-Âge peuplé d'elfes, de nains, de troubadours et de preux chevaliers qui n'oublie jamais de conter leurs exploits ni de s'amuser lors de franches parties de rigolade.

TES TEMPS FORTS

- séance de poney
- séance de tir à l'arc avec archer diplômé (à partir de 7 ans)
- fabrication de ta panoplie de chevalier (heaume, bouclier, épée magique, arc elfique, bourse en cuir) et frappe de monnaie médiévale
- fabrication d'instruments de musique à partir d'éléments de la forêt, land'art
- visite d'un château fort, création d'un spectacle Guerre et Chevalerie avec simulation de combats et joutes suivi d'un banquet médiéval
- jeu de piste en forêt, soirée autour d'un feu de camp et chamalows grillés
- piscine, animations, grands jeux et veillées

DATES ET TARIFS (hors transport)

du 08/07 au 15/07 (8 j)	réf : TOU1	496 €*
du 15/07 au 21/07 (7 j)	réf : TOU2	434 €*
du 22/07 au 29/07 (8 j)	réf : TOU3	496 €*
du 29/07 au 04/08 (7 j)	réf : TOU4	434 €*
du 05/08 au 12/08 (8 j)	réf : TOU5	496 €*
du 12/08 au 18/08 (7 j)	réf : TOU6	434 €*
du 19/08 au 25/08 (7 j)	réf : TOU7	434 €*
du 25/08 au 31/08 (7 j)	réf : TOU8	434 €*

- 1^{ère} et dernière prestations : dîner du 1^{er} jour / petit-déjeuner du dernier jour
- supplément transport aller-retour en train et/ou bus (encadré) au départ de Strasbourg, Colmar ou Mulhouse : + 38 €

* déduisez vos Bons CAF, Chèques-Vacances, aides, participations et bons plans PEP (voir page 62)

LA RENARDIÈRE

À AUBURE (voir descriptif pages 10 et 12)

LES EXPERTS
Police scientifique

Tel Sherlock Holmes, le plus célèbre des détectives, tu vas pouvoir te familiariser avec les méthodes d'investigations et tu mèneras ton enquête avec toute la panoplie et le matériel de la police scientifique pour résoudre des intrigues passionnantes en pleine nature. Au cours de ces enquêtes trépidantes, tu guetteras également la présence d'animaux sauvages et tu découvriras les mystères et les bruits de la nuit. Entre empreintes, traces, messages codés, énigmes et expériences scientifiques, tu deviendras un véritable Expert !

TES TEMPS FORTS

- concours de création de scénarios d'intrigues policières
- enquêtes et recherche d'indices : analyse des scènes, relevés d'empreintes, enregistrements, photos, prélèvements, interrogatoire de suspects ...
- tes ateliers scientifiques : observations, analyses, expériences chimiques, découverte des phénomènes naturels (tu repartiras avec ton outil personnalisé pour relever les empreintes d'animaux)
- ta chasse aux trésors naturels, balade nocturne à la recherche des mystères de la forêt
- sortie piscine

Mais aussi : tir à l'arc avec archer diplômé (à partir de 7 ans), grands jeux, animations et veillées (dont soirée feu de camp avec chamalows grillés)

DATES ET TARIFS (hors transport)

du 08/07 au 15/07 (8 j)	réf : EXP1	448 €*
du 22/07 au 29/07 (8 j)	réf : EXP3	448 €*
du 05/08 au 12/08 (8 j)	réf : EXP5	448 €*
du 19/08 au 25/08 (7 j)	réf : EXP7	392 €*

- 1^{ère} et dernière prestations : dîner du 1^{er} jour / petit-déjeuner du dernier jour
- supplément transport aller-retour en train et/ou bus (encadré) au départ de Strasbourg, Colmar ou Mulhouse : + 38 €

* déduisez vos Bons CAF, Chèques-Vacances, aides, participations et bons plans PEP (voir page 62)



MINI COLO

EUREKA

A PARTIR DE 392 €
hors aides et déductions

6-11 ANS

24 enfants

UNE ENQUÊTE
SCIENTIFIQUE
PASSIONNANTE





LA RENARDIÈRE

À AUBURE (voir descriptif pages 10 et 12)

L'AVENTURE CRINIÈRE AU VENT Équitation et multi-activités



MINI COLO

ADRÉNLINE

469 €

hors aides et déductions

7-12 ANS

16 participants

Nous te donnons rendez-vous à la Comté de la Renardière pour chevaucher en compagnie de Gripoil, la monture du magicien Gandalf qui n'a qu'une envie, passer du temps avec toi ! C'est une colo unique, qui t'immergera dans la nature et dans laquelle tu t'occuperas des poneys du troupeau et pourras parader lors du spectacle chevaleresque qui finira autour d'un vrai banquet médiéval et d'un feu de camp !

TES TEMPS FORTS

- 5 séances d'équitation avec soins, nourrissage, monte en carrière, jeux équestres, randonnée avec feu de camp, encadrés par un moniteur équestre (niveau débutant)
- fabrication de ta panoplie de chevalier (heaume, bouclier, épée magique, arc elfique, bourse en cuir), frappe de monnaie médiévale, spectacle Guerre & Chevalerie suivi d'un banquet médiéval
- sorties nature avec jeu de piste, balade nocturne à la recherche des mystères de la forêt
- piscine, animations, grands jeux et veillées (dont soirée feu de camp avec chamalows grillés)

INDISPENSABLES :

- bottines d'équitation (bombes fournies)

DATES ET TARIFS (hors transport)

du 15/07 au 21/07 (7 j)	réf : EQ2	469 €*
du 29/07 au 04/08 (7 j)	réf : EQ4	469 €*
du 12/08 au 18/08 (7 j)	réf : EQ6	469 €*
du 25/08 au 31/08 (7 j)	réf : EQ8	469 €*

- 1^{ère} et dernière prestations : dîner du 1^{er} jour / petit-déjeuner du dernier jour
- supplément transport aller-retour en train et/ou bus (encadré) au départ de Strasbourg, Colmar ou Mulhouse : + 38 €

* déduisez vos Bons CAF, Chèques-Vacances, aides, participations et bons plans PEP (voir page 62)

LE SÉJOUR EN COMPAGNIE DES PONEYS



LA RENARDIÈRE

À AUBURE (voir descriptif pages 10 et 12)

BOURRICOTS & CIE
Epopée vosgienne à dos d'âne



Nous te donnons rendez-vous à la Renardière pour une épopée mythique en compagnie de Bourriquet et Anatole, les ânes de la Comté. Ils n'ont qu'une seule envie : partir randonner et passer du temps et avec toi !

Rythmée par de super activités et une immersion dans les mystères de dame nature, c'est une expérience unique où tu pourras t'occuper entièrement du troupeau et vivras des moments magiques au clair de lune en profitant d'un bon feu de camp !

TES TEMPS FORTS

- familiarisation avec l'univers des ânes
- préparation du périple qui t'emmènera de la Renardière jusqu'à la Chaume
- randonnée en compagnie des ânes (bâtés) à la découverte du massif et des crêtes
- jeu de piste et explorations avec construction de cabanes, balade nocturne à la recherche des mystères de la forêt, fabrication d'instruments de musique et d'œuvres d'art à partir d'éléments naturels
- séance d'accrobranche au parc d'aventures (ou piscine selon météo)
- veillées feu de camp, nuit en refuge (ou bivouac selon météo)

INDISPENSABLES :

- chaussures de marche, vêtements de pluie, sac de couchage et matelas mousse

DATES ET TARIFS (hors transport)

du 08/07 au 21/07 (14 j)	réf : ANE1	910 €*
du 19/08 au 25/08 (7 j)	réf : ANE7	455 €*
du 25/08 au 31/08 (7 j)	réf : ANE8	455 €*

- 1^{ère} et dernière prestations : dîner du 1^{er} jour / petit-déjeuner du dernier jour
- supplément transport aller-retour en train et/ou bus (encadré) au départ de Strasbourg, Colmar ou Mulhouse : + 38 €

* déduisez vos Bons CAF, Chèques-Vacances, aides, participations et bons plans PEP (voir page 62)

ADREN♥LINE

A PARTIR DE 455 €

hors aides et réductions

8-12 ANS

16 enfants

**LE SÉJOUR
ITINÉRANT
EN COMPAGNIE
DES ÂNES**



LA CHAUME

À ORBEY (voir descriptif pages 10 et 13)

LES STREET RIDERS Trottinette, VTT et trampoline

AVANTAGES
100%
PEP ALSACE

ADRÉNLINÉ

A PARTIR DE 779 €

hors aides et déductions

8-12 ANS

24 enfants

LA VRAIE
COLO FUN &
FREESTYLE

Les Street Riders de la Chaume sont une expérience incroyable pour les amateurs de skate, trottinette freestyle ou qui souhaitent passer un diplôme « code de la route VTT ».

Une colo fun qui joindra l'utile à l'agréable en te permettant d'inventer et de maîtriser tes tricks en toute sécurité mais aussi d'assurer tes futurs déplacements à 2 roues. En bonus : atelier Art'n'Graph, figures et pirouettes sur trampoline géant et session musicale nocturne sur parcours éclairé clôtureront le séjour.

TES TEMPS FORTS

- ateliers techniques de maîtrise de ta trottinette (ou ton skate), parcours ludiques, relais, rampe
- customisation de ton T-shirt de freestyler durant ton atelier art et création TAG (Tous Au Graph)
- séances de VTT avec moniteur breveté d'Etat : parcours de maniabilité, freestyle, sorties
- initiation à la slack-line et trampoline géant
- sortie piscine, animations, grands jeux et veillées

DATES ET TARIFS (hors transport)

du 22/07 au 04/08 (14 j)	réf : RID2	839 €*
du 05/08 au 18/08 (14 j)	réf : RID3	839 €*
du 19/08 au 31/08 (13 j)	réf : RID4	779 €*

- 1^{ère} et dernière prestations : dîner du 1^{er} jour / petit-déjeuner du dernier jour
- supplément transport aller-retour en train et/ou bus (encadré) au départ de Strasbourg, Colmar ou Mulhouse : + 38 €

* déduisez vos Bons CAF, Chèques-Vacances, aides, participations et bons plans PEP (voir page 62)

LA CHAUME

À ORBEY (voir descriptif pages 10 et 13)

À 100 À L'HEURE
Adrénaline et sensations
mécaniques

Avis aux intrépides et amateurs d'adrénaline !

A cheval, en tyrolienne, en karting et même en mini-moto, le but est de vivre ce séjour à 100 à l'heure (façon de parler !) afin de découvrir de nouvelles sensations qui répondront à ton besoin d'action et ton envie de rigolades avec tes copains.

Mais les temps forts de la Team se prolongeront également en soirée avec des surprises, des veillées autour du feu de camp et des animations en musique qui te permettront de vivre de merveilleux moments.

TES TEMPS FORTS

- session karting sur piste avec qualifications par équipes, courses et podium
- séances de pilotage de mini-moto 50 cm³ sur parcours sécurisé, avec un pro, sur parcours sécurisé
- ateliers « Pom-Pom Girls » avec création de la chorégraphie des supportrices de la Team
- sortie à cheval, accrobranche ou parcours extrême-aventure
- atelier Tous Au Graph avec customisation de ton T-shirt « Grand Prix »
- rando bivouac avec construction de cabanes et feu de camp
- sortie piscine, jeux de piste, animations, grands jeux et veillées

DATES ET TARIFS (hors transport)

du 22/07 au 04/08 (14 j)	réf : RAL2	896 €*
du 05/08 au 18/08 (14 j)	réf : RAL3	896 €*
du 19/08 au 31/08 (13 j)	réf : RAL4	832 €*

- 1^{ère} et dernière prestations : dîner du 1^{er} jour / petit-déjeuner du dernier jour
- supplément transport aller-retour en train et/ou bus (encadré) au départ de Strasbourg, Colmar ou Mulhouse : + 38 €

* déduisez vos Bons CAF, Chèques-Vacances, aides, participations et bons plans PEP (voir page 62)



ADRÉNLINÉ

A PARTIR DE 832 €

hors aides et déductions

8-12 ANS

24 enfants

LE KARTING,
LA MINI-MOTO
ET LES ACTIVITÉS
À SENSATIONS





LA CHAUME

À ORBEY (voir descriptif pages 10 et 13)



FRAIS COMME UN GARDON Pêche et nature

Tu as la pêche dans la peau et tu souhaites consacrer une partie de tes vacances à taquiner la truite, l'ablette, le gardon ou autre barbeau ? Rien de plus simple avec cette colo qui te permettra de garder la ligne, sans perdre le fil, à travers une approche naturaliste et ludique de ta passion : un vrai festival de cannes (à pêche !) pour être à l'affût et attraper les poissons de nos lacs et rivières.



A PARTIR DE 399 €

hors aides et déductions

8-13 ANS

12-16 ANS

16 participants

TES TEMPS FORTS

- 4 à 5 jours de pratique en lac, rivière, ruisseau ou étang pour varier les milieux et les techniques de pêche
- visite d'une pisciculture
- sorties nature avec jeu de piste, balade nocturne à la recherche des mystères de la forêt, fabrication d'instruments de musique et d'œuvres d'art à partir d'éléments naturels
- sortie piscine ou parc-aventures, animations, grands jeux et veillées

INDISPENSABLES :

- bottes de pêche (ou bottes en caoutchouc)
- matériel de pêche (si tu en disposes, sinon matériel fourni)

DATES ET TARIFS (hors transport)

8-13 ans

du 5/08 au 12/08 (8 j)	réf: OPE5	456 €*
du 19/08 au 25/08 (7 j)	réf: OPE7	399 €*

12-16 ans

du 25/08 au 31/08 (7 j)	réf: OPE8	399 €*
-------------------------	-----------	--------

- 1^{ère} et dernière prestations : dîner du 1^{er} jour / petit-déjeuner du dernier jour
- supplément transport aller-retour en train et/ou bus (encadré) au départ de Strasbourg, Colmar ou Mulhouse : + 38 €

* déduisez vos Bons CAF, Chèques-Vacances, aides, participations et bons plans PEP (voir page 62)

LE SÉJOUR DÉDIÉ À TA PASSION POUR LA PÊCHE



LA CHAUME

À ORBEY (voir descriptif pages 10 et 13)

FUN & ADRÉNALINE
Eau, air, arbres et glisse

Nous te proposons un cocktail d'activités vraiment exceptionnel pour faire le plein d'énergie et découvrir de nouvelles sensations dans une ambiance fun et rythmée entre copains.

Si l'altitude, les défis et la vitesse ne te font pas peur, alors rejoins-nous et parles-en autour de toi pour venir partager cette expérience unique avec tes meilleurs amis : chacun y gagnera en confiance, en tolérance et en ouverture aux autres par l'échange et l'entraide !

TES TEMPS FORTS

- aventure eau : raid en canoë-kayak et son bivouac
- aventure air : en option, grand vol biplace en parapente (+80 €)
- aventure sensation : VTT de descente et initiation slack-line
- aventure verticale : escalade sur mur + tour de 12 m et rocher naturel
- aventure passion : luge d'été avec ses méga-dénivelés !
- aventure extrême : accrobranche, parcours aventure
- aventure terrestre : free-running entre lacs et crêtes

Mais aussi : tournois sportifs sur city-stade, piscine, temps de détente en autonomie, ambiance musicale et soirées

INDISPENSABLES :

- attestation d'aisance à la pratique des activités aquatiques (délivré en piscine, sur rdv)
- autorisation parentale et certificat médical pour le parapente et le VTT
- sac de couchage + matelas mousse

DATES ET TARIFS (hors transport / hors option parapente : + 80 €)

du 08/07 au 21/07 (14 j)	réf : AV1	910 €* 910 €* 910 €* 845 €* 910 €* 910 €* 910 €* 845 €* 910 €* 910 €* 910 €* 845 €* 910 €* 910 €* 910 €* 845 €*
du 22/07 au 04/08 (14 j)	réf : AV2	
du 05/08 au 18/08 (14 j)	réf : AV3	
du 19/08 au 31/08 (13 j)	réf : AV4	

- 1^{ère} et dernière prestations : dîner du 1^{er} jour / petit-déjeuner du dernier jour
- supplément transport aller-retour en train et/ou bus (encadré) au départ de Strasbourg, Colmar ou Mulhouse : + 38 €

* déduisez vos Bons CAF, Chèques-Vacances, aides, participations et bons plans PEP (voir page 62)



A PARTIR DE 845 €
hors aides et déductions

12-17 ANS
32 jeunes

**LES SPORTS À
SENSATIONS
ENCADRÉS PAR
DES PROS**





LA CHAUME

À ORBEY (voir descriptif pages 10 et 13)



LES URBAN'TALENTS Expression & culture urbaine

Réveille l'artiste qui est en toi et dévoile tous tes talents ! Les meilleures conditions seront réunies pour que tu exprimes ton talent, en solo, en duo ou en groupe : tu pourras réaliser des prouesses artistiques lors de ce séjour exceptionnel, par la voix, la danse, le graph; l'imitation, les acrobaties ... bref, toute ta créativité !

Prêt à relever cet incroyable défi devant un jury en t'amusant entre copains dans une atmosphère résolument urbaine et Hip-Hop ?



A PARTIR DE 779 €

hors aides et déductions

12-17 ANS

24 jeunes

TES TEMPS FORTS

- ateliers d'expression et joutes artistiques : musique/chant/danse, rap/ slam/graph, stand'up ou encore acrobaties urbaines
- ateliers gourmands avec concours Masterchef
- initiation à la Capoeira
- atelier TAG (Tous Au Graph) avec customisation du T-shirt de ta Team
- création de décors, costumes et montage du spectacle de fin de séjour devant jury
- activités de plein air, jeux de piste, sortie piscine, temps de détente en autonomie, soirées

DATES ET TARIFS (hors transport)

du 08/07 au 21/07 (14 j)	réf: OTAL1	839 €*
du 22/07 au 04/08 (14 j)	réf: OTAL2	839 €*
du 05/08 au 18/08 (14 j)	réf: OTAL3	839 €*
du 19/08 au 31/08 (13 j)	réf: OTAL4	779 €*

**L'ATELIER TAG,
LES SESSIONS
AVEC JURY ET
LE SPECTACLE
FINAL**



- 1^{ère} et dernière prestations : dîner du 1^{er} jour / petit-déjeuner du dernier jour
- supplément transport aller-retour en train et/ou bus (encadré) au départ de Strasbourg, Colmar ou Mulhouse : + 38 €

* déduisez vos Bons CAF, Chèques-Vacances, aides, participations et bons plans PEP (voir page 62)

LA CHAUME

À ORBEY (voir descriptif pages 10 et 13)

TEAM YAMAKASHI Parcours urbains & free-running

Deviens adepte du Parkour (PK), l'art du free-running et apprends à te déplacer en toute sécurité dans des environnements urbains et naturels variés. Tu développeras tes aptitudes physiques et ton contrôle à travers course, passage d'obstacles, sauts, roulades, escalade... avec une recherche d'efficacité mais aussi d'esthétique des mouvements.

Par sa créativité et sa liberté de mouvement, le séjour t'amènera à t'épanouir grâce à une meilleure connaissance de toi. Il t'aidera à gagner en confiance, en tolérance et à t'ouvrir aux autres par l'échange et l'entraide dans atmosphère résolument « Urban Culture ».

TES TEMPS FORTS

- apprentissage des fondamentaux (techniques), repérages des spots (sites) et pratique du Parkour en milieu naturel (forêt, rochers) et parcours extrême-aventure, le tout encadré par des pros
- acrobaties urbaines et rythmiques,
- initiation à la Capoeira et à la slack-line
- pratique de l'escalade sur mur de 17 m ou accrobranche
- atelier TAG (Tous Au Graph) avec customisation de T-shirt Yamakashi, ambiance musicale et culture urbaine
- tournois sportifs sur city-stade, temps de détente en autonomie, soirées

DATES ET TARIFS (hors transport)

du 05/08 au 12/08 (8 j)	réf : PK5	536 €*
du 12/08 au 18/08 (7 j)	réf : PK6	469 €*
du 25/08 au 31/08 (7 j)	réf : PK8	469 €*

- 1^{ère} et dernière prestations : dîner du 1^{er} jour / petit-déjeuner du dernier jour
- supplément transport aller-retour (encadré) au départ de Strasbourg, Colmar ou Mulhouse : 38 €

* déduisez vos Bons CAF, Chèques-Vacances, aides, participations et bons plans PEP (voir page 62)



A PARTIR DE 469 €

hors aides et déductions

13-17 ANS

16 à 24 jeunes

**DES ACTIVITÉS ET
DES SENSATIONS
TOTALEMENT
INÉDITES**





LA CHAUME

À ORBEY (voir descriptif pages 10 et 13)

ON REFAIT LE MATCH Colo football

AVANTAGES
100%
PEP ALSACE

ADRÉNOLINE

399 €

hors aides et déductions

11-14 ANS

16 à 24 participants

LE SÉJOUR
QUI EXPLORE
L'UNIVERS DU
FOOT



Jouer, organiser, filmer et commenter un championnat de foot, ça te tente ? Tout au long d'une semaine ludique 100% ballon rond, tu t'improviseras tour à tour entraîneur, la balle au pied, sifflet en main ou encore caméra à l'épaule et tu prendras part à un tournoi grandeur nature.

L'objectif : s'amuser, se dépenser et explorer tout l'univers du football !

TES TEMPS FORTS

- pratique du foot sur stade et city-stade
- découverte de jeux alternatifs : soccer, foot gaélique, futsal, foot coopératif
- jeux de rôles pour endosser les fonctions d'entraîneur, arbitre, joueur, cameraman, commentateur ... et supporter responsable !
- réalisation de ton maillot d'équipe personnalisé
- entraînements techniques, exercices pratiques, matchs et organisation d'un championnat par équipes avec remise de la Coupe des Champions
- mais aussi : sortie piscine ou parc-aventures, animations, grands jeux et veillées

INDISPENSABLES :

- chaussures de football et baskets adaptées pour le city-stade

DATES ET TARIFS (hors transport)

du 19/08 au 25/08 (7 j)

réf : FOOT7

399 €*

- 1^{ère} et dernière prestations : dîner du 1^{er} jour / petit-déjeuner du dernier jour
- supplément transport aller-retour en train et/ou bus (encadré) au départ de Strasbourg, Colmar ou Mulhouse : + 38 €

* déduisez vos Bons CAF, Chèques-Vacances, aides, participations et bons plans PEP (voir page 62)

LA CHAUME

À ORBEY (voir descriptif pages 10 et 13)

SESSION GREEN-CARD Colo golf

Ce séjour s'adresse aux golfeurs débutants ainsi qu'à ceux qui n'ont jamais joué et rêvent d'apprendre ce merveilleux sport nature. Vous aurez le plaisir et le privilège de jouer directement sur le parcours d'Amerschwih, dans un environnement exceptionnel, entre vignes et forêt.

Chaque séance se compose d'exercices sur le practice, d'une leçon de golf d'1h avec un Pro qui vous accompagnera sur le parcours de manière à appliquer de façon ludique et en situation réelle les techniques enseignées. Tu apprendras également les règles du golf et « l'étiquette ».

TES TEMPS FORTS

- 4 à 5 jours de pratique du golf sur practice et parcours pitch & putt 9 trous
- exercices pratiques et ludiques avec matchs par équipes et mini-compétitions individuelles
- passage de la carte verte selon le niveau atteint en fin de séjour.
- sortie piscine ou parc-aventures, animations, grands jeux et veillées

PRATIQUE :

- tout le matériel est fourni

DATES ET TARIFS (hors transport)

du 12/08 au 18/08 (7 j) réf : GOL6 469 €*

- 1^{ère} et dernière prestations : dîner du 1^{er} jour / petit-déjeuner du dernier jour
- supplément transport aller-retour (encadré) au départ de Strasbourg, Colmar ou Mulhouse : 38 €

* déduisez vos Bons CAF, Chèques-Vacances, aides, participations et bons plans PEP (voir page 62)



469 €

hors aides et déductions

11-15 ANS

16 participants

**UN SÉJOUR
POUR T'INITIER
AUX SENSATIONS
DU GOLF**





LES P'TITS FERMIERS



A PARTIR DE 879 €

hors aides et déductions

4-7 ANS

8-10 ANS

60 enfants

**LA FERME
PÉDAGOGIQUE
ET TOUS SES
ANIMAUX**



Le temps d'une colo, deviens fermier de la Petite Combe. Tu t'occuperas des nombreux animaux (poneys, chèvres, lapins, moutons, canards, cochons, oies et dindons), tremperas tes pieds dans l'étang rempli de poissons et exploreras la forêt magique. Dans un cadre enchanteur, bien d'autres découvertes étonnantes t'y attendent et tu pourras les choisir lors de forums pour être acteur de ton séjour !

TES TEMPS FORTS

- vie de la ferme (soins et nourrissage des animaux, potager, ...)
- initiation à l'équitation sur poneys
- sortie à Aventure-Parc, courses de kart à pédales, château gonflable
- pêche, dodge-ball, grands jeux, bricolages, expression, veillées
- pour les plus grands (à partir de 8 ans) : tir à l'arc, camping (prévoir un sac de couchage)

PRATIQUE :

Ferme pédagogique et équestre (gestion PEP 54) au confort simple située à proximité du lac de Pierre-Percée, dans un vallon en bordure de forêt, avec parcs et enclos pour animaux sur 3 ha.

3 bâtiments avec chambres de 6, 8 ou 10 lits (douches et lavabos dans les chambres ou sanitaires collectifs), salles d'activités, sentiers de découvertes.

DATES ET TARIFS (transport compris)

du 08/07 au 20/07 (13 j)	réf : COMB1	879 €*
du 20/07 au 01/08 (13 j)	réf : COMB2	879 €*
du 01/08 au 14/08 (14 j)	réf : COMB3	942 €*
du 14/08 au 28/08 (15 j)	réf : COMB4	1005 € 942 €*

- transport aller-retour (encadré) en bus depuis Strasbourg et Colmar
- 1^{ère} et dernière prestations : dîner du 1^{er} jour / petit-déjeuner du dernier jour

* déduisez vos Bons CAF, Chèques-Vacances, aides, participations et bons plans PEP (voir page 62)

LE CHALET DE LAMOURA

JURA

A FOND LES MANETTES



*Initie-toi au pilotage d'une vraie moto (mini-moto 50 cm³ pour les 7-12 et moto 80 cm³ pour les 13-17 ans) grâce à cette colo inédite pour assouvir ta passion de la mécanique dans des conditions de rêve et sous l'œil vigilant d'un pro !
Ici, au cœur du Parc Naturel du Haut-Jura à 1200 m d'altitude, tout est rassemblé pour passer des vacances saines, sportives et très agréables.*

TES TEMPS FORTS

- 4 demi-journées de pilotage de moto (ou quad en cas de problème d'équilibre) : maîtrise, freinage, maniabilité, initiation au code de la route et à la sécurité routière avec passage ludique d'un permis à points, approche mécanique, le tout avec un moniteur breveté d'Etat moto
- mais aussi : piscine, sorties et balades, jeux et veillées animées

PRATIQUE :

Ambiance montagnarde à « l'Ecole des Neiges » de Lamoura qui accueille jusqu'à 120 participants. Piscine couverte et chauffée, salle de sports, coin cheminée. Hébergement en chambres de 4 à 6 lits tout confort.

- taille maximale recommandée pour les 7-12 ans : 1m60
- gestion PEP 39

DATES ET TARIFS (transport compris)

7-12 ans

du 08/07 au 15/07 (8 j)	réf : LAM1	574 €*
du 22/07 au 29/07 (8 j)	réf : LAM3	574 €*
du 05/08 au 13/08 (8 j)	réf : LAM5	574 €*

13-17 ans

du 15/07 au 22/07 (8 j)	réf : ADLAM1	574 €*
du 29/07 au 05/08 (8 j)	réf : ADLAM2	574 €*

- transport aller-retour (encadré) en bus assuré depuis Mulhouse
- 1^{ère} et dernière prestations : dîner du 1^{er} jour / petit-déjeuner du dernier jour

* déduisez vos Bons CAF, Chèques-Vacances, aides, participations et bons plans PEP (voir page 62)

ADRÉNLINÉ

574 €

hors aides et déductions

7-12 ANS

13-17 ANS

Groupes de 20

LE VRAI STAGE DE MOTO





LE GRAND CHALET À MOUTHE

DOUBS

MOUTH'ADRENALINE

*Dans le Parc Régional du Haut-Jura, au cœur d'une nature préservée, ce séjour au grand air te propose de t'essayer à différentes pratiques sportives et découvertes de pleine nature, dont certaines totalement inédites !
Si tu es amateur de sensations (voire de frissons !) au milieu des montagnes, cette colo aventures est vraiment faite pour toi !*



523 €

hors aides et déductions

10-13 ANS

Groupes de 24

**LA COLO
AVENTURES
AVEC ACTIVITÉS
SENSATIONS**



TES TEMPS FORTS

- journée canyoning dans les gorges de Langouette,
- découverte du saut à ski sur les tremplins de Chaux-Neuve
- initiation au tir à l'arc
- sortie VTT dans les alpages
- détente, piscine, grands jeux, animations et veillée feu de camp

PRATIQUE :

Le Grand Chalet PEP est situé à Mouthe à 1000 m d'altitude et accueille des enfants toute l'année (110 participants au total). Piscine couverte chauffée et hébergement en chambres de 4 à 8 lits avec douche.

- moniteurs brevetés d'Etat pour les activités sportives
- gestion PEP 25

INDISPENSABLE :

- attestation d'aisance à la pratique des activités aquatiques (délivré en piscine, sur rdv) pour le canyoning
- autorisation parentale pour la pratique des activités sportives

DATES ET TARIFS (transport compris)

du 08/07 au 15/07 (8 j)	réf : MOU1	523 €* ¹
du 15/07 au 22/07 (8 j)	réf : MOU2	523 €* ¹
du 22/07 au 29/07 (8 j)	réf : MOU3	523 €* ¹
du 29/07 au 05/08 (8 j)	réf : MOU4	523 €* ¹

- transport aller-retour (encadré) en bus assuré depuis Mulhouse
- 1^{ère} et dernière prestations : dîner du 1^{er} jour / petit-déjeuner du dernier jour

* déduisez vos Bons CAF, Chèques-Vacances, aides, participations et bons plans PEP (voir page 62)

LE COLLET D'ALLEVARD

ISÈRE

VALCOLINE AVENTURES



Vivre la montagne avec les copains pour des séjours où l'on tutoie les sommets. Au cœur du massif alpin de Belledonne (entre Grenoble, Chambéry et Albertville) dans des paysages sublimes où nous croiserons marmottes, bouquetins et chamois.

TEMPS FORTS 6-12 ANS « TRAPPEUR » :

- cani-rando avec chiens husky, tir à l'arc, parc accro-branche, nuit en camping, sortie affût d'animaux, montée et randonnée vers les sommets en télésiège, baignade en piscine et au lac, poney, orientation et VTT
- activités de créations (cabanes, arcs et flèches, déguisements) et de détente, animations, grands jeux, veillées

TEMPS FORTS 12-14 ANS « COCKTAIL SENSATIONS » :

- escalade, parc accro-branche, VTT, balade à cheval, randonnée sur les hauts de la station avec accès en télésiège, baignade en piscine et au lac, orientation, soirée feu de camp et bivouac sous tente

PRATIQUE :

Dans la station du Collet d'Allevard (1450 m d'altitude) le centre accueille 100 enfants et jeunes, répartis par âges (gestion PEP 42). Chambres de 4 à 6 lits avec sanitaires et salle de bain, salles d'activités, coin salon-sono convivial, salle de cinéma, activités sportives encadrées par des moniteurs brevetés d'Etat.

INDISPENSABLES :

- chaussures de marche
- autorisation parentale pour la pratique des activités sportives

DATES ET TARIFS (transport compris)

	6-12 ans	12-14 ans
du 09/07 au 20/07 (12 j)	réf : VAL1 839 €* du 06/08 au 17/08 (12 j)	réf : ADVAL1 955 €* réf : ADVAL2 955 €* réf : ADVAL3 577 €* réf : VAL2 839 €* réf : VAL3 467 €* réf : VAL1 839 €* réf : VAL2 839 €* réf : VAL3 467 €*

- voyage aller-retour (encadré) en train depuis Colmar et Mulhouse
- 1^{ère} et dernière prestations : dîner du 1^{er} jour / petit-déjeuner du dernier jour

* déduisez vos Bons CAF, Chèques-Vacances, aides, participations et bons plans PEP (voir page 62)

ADRÉNLINÉ

A PARTIR DE 467 €

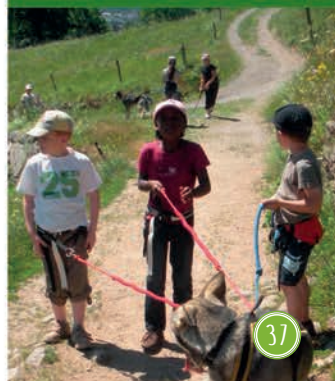
hors aides et déductions

6-12 ANS

12-14 ANS

100 participants

LE MULTI-
ACTIVITÉS AU
CŒUR DES ALPES





TITISEE-NEUSTADT

FORÊT-NOIRE

SCHWARTZWALD CAMP'



Le but de ce séjour est de te familiariser avec la langue d'Outre-Rhin tout en passant de vraies vacances, au bord du Titisee, l'un des plus beaux lacs naturels d'Allemagne !

Au programme : sports, convivialité et découvertes avec des activités d'aventures encadrées par des moniteurs diplômés bilingues et allemands. Au retour des sorties, tu profiteras des équipements du chalet pour la détente et les veillées et tu auras un accès illimité aux sports, permettant des excursions dans un rayon de 50 km.

TES TEMPS FORTS

- baignade au lac ou à la piscine
- escalade, tir à l'arc, parcours des sens, techniques de survie
- immersion linguistique
- promenade en bateau, jeux de piste en montagne, visites
- journée à Badeparadies (centre aquatique avec ses toboggans géants)
- détente et soirées animées

PRATIQUE :

Chalet typique de la Forêt Noire, l'auberge Veltishof domine le lac du Titisee. Chambres de 2 à 6 lits, espaces conviviaux (baby-foot, salle vidéo, discothèque), salles d'activités, terrains de sport.

- transport aller-retour depuis Strasbourg, Colmar ou Mulhouse
- gestion VPT et OFAJ (Office Franco-Allemand pour la Jeunesse)

INDISPENSABLES :

- carte d'identité ou passeport individuel en cours de validité
- autorisation de sortie du territoire (Cerfa) + photocopie de la pièce d'identité du responsable légal
- attestation de la carte européenne d'Assurance Maladie CPAM

DATES ET TARIFS (transport compris)

du 20/07 au 29/07 (10 j)	réf: TIT1	695 €*
du 01/08 au 10/08 (10 j)	réf: TIT2	695 €*

* déduisez vos Bons CAF, Chèques-Vacances, aides, participations et bons plans PEP (voir page 62)

695 €

hors aides et déductions

12-15 ANS

40 jeunes

**L'IMMERSION
EN ALLEMAGNE
AU BORD DU
TITISEE**



CHÂTEAU D'AISEY

HAUTE-SAÔNE

SILENCE : ON TOURNE !



Tu te sens l'étoffe cinématographique d'un héros de Marvel, d'un Jack Sparrow ou d'un détective privé sorti d'un polar ? Tourner un film n'aura plus de secrets pour toi à la fin de ton séjour. Du scénario au clap final, tu passeras par toutes les étapes de la réalisation, passant tour à tour devant et derrière la caméra avec les conseils d'un professionnel de l'audiovisuel.

Tu repartiras avec un DVD de ta production afin de garder un souvenir de cette expérience inoubliable qui éveillera sans doute quelques vocations !

TES TEMPS FORTS

- écriture collective du scénario et des dialogues
- constitution des équipes de tournage : acteurs, réalisateur, cameraman, preneur de son, monteur, décorateur, costumière
- répétitions, techniques de prises de vue et de son, jeu d'acteur, maquillage, costumes, décors et effets spéciaux, ban de montage et enfin projection devant jury
- temps de détente et soirées entre copains

PRATIQUE :

Le centre comporte une partie "château" et une partie "ferme", au coeur d'un vaste parc boisé de 6 hectares. Cadre naturel et de verdure exceptionnel, situé à Aisey, petit village des Hauts du Val de Saône. Hébergement en chambres de 5 à 8 lits avec sanitaires collectifs.

- transport aller-retour en bus depuis Mulhouse
- gestion PEP 90

DATES ET TARIFS (transport compris)

du 26/08 au 31/08 (6 j)

réf : AIS

498 €*

* déduisez vos Bons CAF, Chèques-Vacances, aides, participations et bons plans PEP (voir page 62)



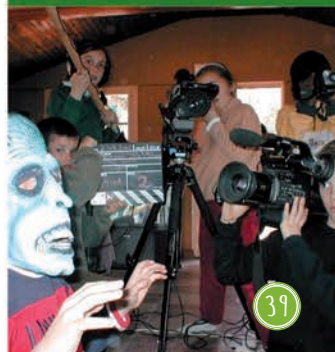
498 €

hors aides et déductions

14-17 ANS

16 jeunes

**TON SÉJOUR
ENTIÈREMENT
DÉDIÉ AU 7^e ART**



CHEVAL PASSION

Cavalier, cavalière : voici une expérience unique pour vivre pleinement ta passion du cheval.

Débutant ou confirmé, tu pourras t'occuper entièrement de ton cheval (Appaloosa, Selle français, Fjord, Welsh et Ardençais) et t'essayer à des approches équestres inédites sous la conduite d'un moniteur diplômé d'Etat dans un centre équestre parfaitement équipé.



670 €

hors aides et déductions

12-17 ANS

20 jeunes

**10 JOURS
DÉDIÉS À TA
PASSION POUR
LE CHEVAL**



TES TEMPS FORTS

- randonnée pleine nature avec bivouac à cheval
- jeux équestres en carrière ou manège, balades en forêt
- longues-rênes, longe, dressage en carrousel, attelage et initiation à la voltige
- soins aux chevaux (box, pansage, nourrissage)
- autres activités : sortie à Aventure-Parc, détente et soirées animées

PRATIQUE :

« La Combelle » est une ferme pédagogique et équestre PEP au confort simple située près du lac de Pierre-Percée. 3 bâtiments avec chambres de 6, 8 ou 10 lits (douches et lavabos dans les chambres ou sanitaires collectifs). Salles d'activités, espaces détente, manège couvert de 40 m + écuries de 20 box, carrière et parcours équestre en sous-bois.

- rendez-vous au centre (pas de transport)
- 1^{ère} et dernière prestations : dîner du 1^{er} jour / petit-déjeuner du dernier jour
- gestion PEP 54

INDISPENSABLES :

- sac de couchage + matelas mousse + bottes d'équitation (bombes fournies)

DATES ET TARIFS

du 08/07 au 17/07 (10 j)	réf : CHEV1	670 €*
du 19/07 au 28/07 (10 j)	réf : CHEV2	670 €*
du 30/07 au 08/08 (10 j)	réf : CHEV3	670 €*
du 09/08 au 18/08 (10 j)	réf : CHEV4	670 €*
du 19/08 au 28/08 (10 j)	réf : CHEV5	670 €*

* déduisez vos Bons CAF, Chèques-Vacances, aides, participations et bons plans PEP (voir page 62)

PEXONNE

MEURTHE & MOSELLE

PASSION PÊCHE



Truite, brochet, tanche, carpes, gardon, barbeau ... Chaque jour, tu partiras à la rencontre de la nature et tenteras de percer quelques-uns des secrets de la faune aquatique. Grâce à l'intervention de ton moniteur professionnel, tu pêcheras en respectant la nature, tu allieras plaisir, technique et approche sauvage, tu apprendras les bases si tu es débutant (montage de canne, fabrication d'appâts,...) ou les techniques plus avancées si tu es déjà expérimenté.

TES TEMPS FORTS

- pratique quotidienne : pêche au poisson blanc et au carnassier en rivière, étang et lac
- recherche de traces et indices, affût, techniques (matériel, nœuds, appâts, ...), bivouac sur sites avec pêche de nuit
- autres activités : sortie au parc d'aventures, séance d'équitation, détente et soirées animées

PRATIQUE :

« La Combelle » est un centre au confort simple situé près du lac de Pierre-Percée. 3 bâtiments avec chambres de 6, 8 ou 10 lits (douches et lavabos dans les chambres ou sanitaires collectifs). salles d'activités, espaces détente, sentiers de balades et découvertes de la faune et de la flore, parc et enclos à animaux.

- rendez-vous au centre (pas de transport)
- 1^{ère} et dernière prestations : dîner du 1^{er} jour / petit-déjeuner du dernier jour
- gestion PEP 54

INDISPENSABLES :

- sac de couchage + matelas mousse
- matériel de pêche personnel (si tu en disposes)

DATES ET TARIFS

du 19/08 au 28/08 (10 j)

réf : PECH1

670 €*



670 €

hors aides et déductions

12-14 ANS

10 jeunes

**LE STAGE EN
PARTENARIAT
AVEC LA
FÉDÉRATION DE
PÊCHE**



* déduisez vos Bons CAF, Chèques-Vacances, aides, participations et bons plans PEP (voir page 62)

ST-PIERRE-DE-QUIBERON

MORBIHAN

DU VENT DANS LES VOILES

Une envie de dépassement, d'aventures et de découvertes ? En Bretagne, à l'entrée de la Presqu'île de Quiberon, tu seras en bordure de l'océan avec vue imprenable sur l'horizon ... des atouts rares pour cette destination proche des fameux menhirs de Carnac avec des activités de 1^{er} choix pour 2 tranches d'âges.

LARGUEZ LES AMARRES

A PARTIR DE 942 €

hors aides et déductions

6-12 ANS
13-15 ANS

120 participants

LE CENTRE
BRETON POSÉ
SUR LA
CORNICHE AVEC
VOILE OU SURF

TES TEMPS FORTS

- baignade et jeux de plage
- découverte de la côte sauvage : milieu marin, port, pêche à pied et au carrelet pour ramasser crabes, étrilles, crevettes et palourdes
- atelier de construction de ton skimboard
- grands jeux, barbecue, veillée camping et soirées à thème
- 6-12 ans : 3 séances de voile sur optimist + 1 sortie en fillao (voilier de 9 m)
- 13-15 ans : 3 séances de char à voile + 1 séance de rafting (surf collectif)

PRATIQUE :

- Centre PEP spacieux et rénové dans une propriété exceptionnelle de 1 ha face à Belle Île avec accès direct à la plage. Chambres de 3 à 7 lits avec sanitaires et salle à manger panoramique sur l'océan.
- moniteurs brevetés d'État pour les activités sportives
 - gestion PEP 39

INDISPENSABLES :

- attestation d'aisance à la pratique des activités aquatiques (délivré en piscine, sur rdv)
- certificat médical d'aptitude pour les sports nautiques

DATES ET TARIFS (transport compris)

du 23/07 au 03/08 (12 j)	réf : LAR1	942 €*
du 13/08 au 24/08 (12 j)	réf : LAR2	942 €*

- voyage aller-retour (encadré) en bus depuis Mulhouse (départ en soirée, retour le matin)

* déduisez vos Bons CAF, Chèques-Vacances, aides, participations et bons plans PEP (voir page 62)

LES PATAGOS À L'ÎLE D'YEU

VENDEE

MYSTER'YEU



L'Île d'Yeu est magique : situation privilégiée, paysages, climat, accueil chaleureux et programme pour 2 tranches d'âges.

Tu vivras à proximité des plages, du port de pêche et du Grand Phare : des vacances de rêve auxquelles s'ajoute un cocktail d'aventures et de baignades.

TES TEMPS FORTS

- baignades, jeux et pique-nique sur la plage
- 1 séance de kayak de mer (si tu as plus de 8 ans) ou poney pour les plus petits
- à partir de 12 ans : 1 séance de char à voile + 1 séance de stand-up paddle
- pêche à pied, chasse au trésor au vieux château
- exploration de l'Île sauvage à pied ou à vélo, dégustation de spécialités locales (brioche vendéenne, tarte aux pruneaux, coquillages, ...)
- mini-golf, visite du Grand Phare, kermesse et soirée américaine, veillées

PRATIQUE :

Le centre PEP 25 « Les Patagos » à St-Sauveur bénéficie d'une implantation exceptionnelle au large des côtes vendéennes. Salles d'activités et de détente, salle à manger, chambres de 4 à 6 lits avec sanitaires communs.

- voyage aller-retour (encadré) en bus + ferry depuis Mulhouse (départ en soirée, retour en matinée)

INDISPENSABLES :

- attestation d'aisance à la pratique des activités aquatiques (délivré en piscine, sur rdv)
- certificat médical d'aptitude pour les sports nautiques

DATES ET TARIFS (transport compris)

	7-11 ans	12-14 ans
du 08/07 au 19/07 (12 j)	réf : ILE1 741 €*	réf : ADILE1 771 €*
du 19/07 au 30/07 (12 j)	réf : ILE2 741 €*	réf : ADILE2 771 €*
du 30/07 au 10/08 (12 j)	réf : ILE3 741 €*	réf : ADILE3 771 €*
du 10/08 au 21/08 (12 j)	réf : ILE4 741 €*	réf : ADILE4 771 €*

* déduisez vos Bons CAF, Chèques-Vacances, aides, participations et bons plans PEP (voir page 62)

LARGUEZ LES AMARRES

A PARTIR DE 741 €

hors aides et déductions

7-11 ANS

12-14 ANS

2 groupes de 24 participants

LE COCKTAIL D'AVENTURES SUR UNE ÎLE DE RÊVE





VILLA SOLEIL

VAR

ST-RAPHAËL

Combine le meilleur du midi avec sports et découvertes sous le soleil, rythmés par le chant des cigales et à proximité immédiate des plages et du port !

Tes conditions de séjour seront idéales: au pied du massif de l'Estérel, entre Toulon et Nice, St-Raphaël est une invitation aux vacances et à la détente. En prime, ton programme d'activités des plus alléchants.

LARGUEZ LES AMARRES

1440 €

hors aides et déductions

6-12 ANS

p60 enfants

UN PROGRAMME TRÈS VARIÉ AVEC JOURNÉE AU PARC AQUALAND



TES TEMPS FORTS

- plage et baignades, promenades en mer
- au choix : les Calanques de l'Estérel en canoë ou plaisirs de la glisse en bouée tractée
- journée au parc Aqualand de Fréjus
- trempettes dans les ruisseaux du massif
- découvertes multiples : journée dans les gorges du Verdon avec baignade au lac de Ste-Croix, grottes de St-Cezaire, promenade bateau à Port-Grimaud, port de St-Raphaël, marché de St-Tropez
- grands jeux, animations sportives au parc de Fréjus, chasse au trésor, soirées animées

PRATIQUE :

Centre (gestion Odcvl) ouvert toute l'année et entouré d'un parc arboré en plein centre-ville à 10 mn à pied de la plage. Terrasse avec vue sur la mer, hébergement en grandes chambres aménagées en espaces de 8 lits avec sanitaires collectifs.

INDISPENSABLES :

- attestation d'aisance à la pratique des activités aquatiques (délivré en piscine, sur rdv)

DATES ET TARIFS (transport compris)

du 09/07 au 28/07 (20 j)	réf : STRAP1	1440 €*
du 30/07 au 18/08 (20 j)	réf : STRAP2	1440 €*

- voyage aller-retour (encadré) en bus + SNCF depuis Strasbourg, Colmar ou Mulhouse

* déduisez vos Bons CAF, Chèques-Vacances, aides, participations et bons plans PEP (voir page 62)

VILLENEUVE- LOUBET

ALPES-MARITIMES

PURE MÉDITERRANÉE



Mer, découvertes, plage, sorties, jeux, sports ... le tout en plein sur la côte d'Azur ! Ajoute à ce cocktail les virées à Nice, Monaco ou encore sur la Croisette, la sortie en bateau et la fameuse journée au parc aquatique et tu vivras les plus belles vacances qui soient sous le soleil méridional !

AU PROGRAMME POUR TOUS

- plage et baignades en mer + piscine du centre
- grande chasse au trésor dans les bois qui bordent le centre
- journée à Aquasplash
- sortie en bateau sur l'île Ste Marguerite, visite de Monaco (palais, Rocher, parc animalier), la confiserie Forian,
- Fort Boyard version « Villeneuve », tournois sportifs
- jeux, chasse au trésor, détente, veillées animées

SPÉCIAL 12-14 ANS :

- kayak de mer + bouée tractée
- canyoning dans les Gorges du Loup

PRATIQUE :

Centre situé sur un site exceptionnel avec courts de tennis, piscine privée et espace multi-sports. Hébergement en chambres de 4 à 8 lits avec sanitaires (gestion Odcvl).

DATES ET TARIFS (transport compris)

	6-11 ans	12-14 ans
du 07/07 au 18/07 (12 j)	réf : VILL1 1083 €* du 20/07 au 31/07 (12 j) réf : VILL2 1083 €* du 31/07 au 11/08 (12 j) réf : VILL3 1083 €* du 13/08 au 24/08 (12 j) réf : VILL4 1083 €* réf : ADVIL2 1139 €* réf : ADVIL3 1139 €* réf : ADVIL4 1139 €*	

- voyage aller-retour (encadré) en train depuis Strasbourg, Colmar et Mulhouse

* déduisez vos Bons CAF, Chèques-Vacances, aides, participations et bons plans PEP (voir page 62)

LARGUEZ LES AMARRES

A PARTIR DE 1083 €
hors aides et déductions

6-11 ANS
12-14 ANS

60 participants

FESTIVAL DE
DÉCOUVERTES
SUR LA CÔTE
D'AZUR





LES PIEDS DANS L'EAU

Et si tu prenais le temps de vivre un séjour balnéaire avec tes copains ? Nous t'accueillons sur les bords de la Méditerranée, à Agde, pour des vacances toniques et conviviales, teintées de baignades, de découvertes et même de plongée sous-marine ! Tu profiteras pleinement du climat de la côte varoise, tu prendras tes repas sous la pergola, à l'ombre des arbres : c'est pas la belle vie ça ?

LARGUEZ LES AMARRES

A PARTIR DE 886 €

hors aides et déductions

6-10 ANS
11-13 ANS

150 participants

1 encadrant pour 8

**MER, VISITES,
DÉCOUVERTES
ET OPTION
PLONGÉE**



TES TEMPS FORTS

- baignade et jeux de plage
- journée au parc aquatique Aqualand,
- option plongée sous-marine (à partir de 8 ans) : 2 séances de découverte des fonds et de la faune marine entre 2 et 6 m de profondeur avec moniteurs de l'Ecole de Plongée (+ 78 €)
- journée au parc animalier de Montpellier + séance d'escal'arbre
- détente, visites, pique-nique, sports collectifs, soirées animées

PRATIQUE :

Centre PEP 57 « Les Montilles » dans un espace clos et arboré de 2 ha avec différents espaces de vie selon les groupes d'âges et situé à 800 m de la plage. Chambres de 4 à 8 lits et sanitaires collectifs. Terrain de foot sablonneux, salle d'activités, bus à disposition pour les visites locales.

INDISPENSABLES :

- attestation d'aisance à la pratique des activités aquatiques (délivré en piscine, sur rdv)
- autorisation parentale et certificat médical pour la plongée (préciser si vous choisissez l'option lors de l'inscription)

DATES ET TARIFS (transport compris / hors option plongée)

du 08/07 au 20/07 (13 j)	réf : AGDE1	886 €*
du 20/07 au 01/08 (13 j)	réf : AGDE2	886 €*
du 01/08 au 14/08 (14 j)	réf : AGDE3	954 €*
du 14/08 au 27/08 (14 j)	réf : AGDE4	954 €*

- voyage aller-retour de nuit en bus depuis Strasbourg, Colmar et Mulhouse
- 1^{ère} prestation : petit-déjeuner du lendemain / dernière prestation : dîner de l'avant-dernier jour

* déduisez vos Bons CAF, Chèques-Vacances, aides, participations et bons plans PEP (voir page 62)

AGDE- CARCASSONNE

CANAL DU MIDI

L'AVENTURE EN PÉNICHE



Embarque à bord de notre belle péniche de 40 mètres dirigée par notre capitaine marinier et découvre un monde de liberté et de quiétude unique en son genre !

Au fil du canal du Midi, notre périple nautique te permettra d'apprendre la vie quotidienne à bord du bateau en toute sécurité. Les activités ne manqueront pas et chaque jour nous ferons des étapes inédites et enrichissantes en finissant les vacances par un détour au bord de la mer Méditerranée.

TES TEMPS FORTS

- périple authentique au fil de l'eau via Agde, Portiragnes, Béziers, Colombiers, Capestang, Argeliers, Le Somail, Argens, Homps, Trèbes et Carcassonne
- baignades à la mer, en piscine ou en lac
- sortie à Aqualand
- visite de la fameuse cité médiévale de Carcassonne avec un fabuleux spectacle de chevaliers
- jeux, pique-niques, bivouac, parties de pêche, détente et soirées animées

PRATIQUE :

Tout le confort nécessaire à des vacances réussies : jolies cabines avec 4 couchages, douches et wc à bord, salle à manger, terrasse ensoleillée (gestion Odcvl).

DATES ET TARIFS (transport compris)

du 16/07 au 29/07 (14 j)	réf : PEN1	1380 €*
du 01/08 au 14/08 (14 j)	réf : PEN2	1380 €*

- voyage aller-retour (encadré) en train depuis Strasbourg, Colmar ou Mulhouse

* déduisez vos Bons CAF, Chèques-Vacances, aides, participations et bons plans PEP (voir page 62)



1380 €

hors aides et déductions

6-12 ANS

30 enfants

**UNE EXPÉRIENCE
DE MARINIER
UNIQUE ET
ENRICHISSANTE**



LEUCATE – LA FRANQUI

AUDE

CAP AU SUD

Entre Narbonne et Perpignan, cette colo t'offre des conditions de rêve : le soleil, les copains et tous les plaisirs de la mer. Nous t'y avons réservé un exceptionnel programme d'activités sportives dans une ambiance garantie 100% fun et dynamique.

LARGUEZ LES AMARRES

A PARTIR DE 1008 €

hors aides et déductions

6-11 ANS

45 enfants

LES ACTIVITÉS
NAUTIQUES
MULTIPLES ET
LA JOURNÉE
AQUALAND !

TES TEMPS FORTS (aménagés pour les séjours courts)

- plage et baignade, jeux de plage
- bouée tractée, kayak de mer ou stand-up paddle, initiation au char à voile
- journée à Aqualand
- visite de la cité médiévale de Carcassonne
- promenade en mer, pêche à pied, concours de cerfs-volants,
- ping-pong, basket, marché nocturne, soirées grillades et veillées

PRATIQUE :

Le centre « les Coussoules » est implanté sur la fameuse plage de la Franqui longue de 13 km. Pavillons par groupes d'âges (90 participants au total) avec chambres de 6 ou 7 lits équipées de sanitaires. Salles d'activités, restaurant et terrasse ombragée avec vue sur la mer. Moniteurs brevetés d'État pour les activités sportives. Gestion Odcvl (voir aussi séjours ados page suivante)

INDISPENSABLES :

- attestation d'aisance à la pratique des activités aquatiques (délivré en piscine, sur rdv)

DATES ET TARIFS (transport compris)

du 07/07 au 18/07 (12 j)	réf : LEUC1	1008 €*
du 19/07 au 01/08 (14 j)	réf : LEUC2	1146 €*
du 03/08 au 16/08 (14 j)	réf : LEUC3	1146 €*
du 17/08 au 28/08 (12 j)	réf : LEUC4	1008 €*

- voyage aller-retour (encadré) en train et/ou bus depuis Strasbourg, Colmar et Mulhouse

* déduisez vos Bons CAF, Chèques-Vacances, aides, participations et bons plans PEP (voir page 62)

LEUCATE – LA FRANQUI

AUDE

PLEIN SUD



*Tu rêves d'un été les pieds dans l'eau et plein d'activités nautiques ?
Entre Narbonne et Perpignan, ce spot connu de tous les fun-boarders
t'offre des conditions exceptionnelles, 100% fun, sud et dynamique : le
soleil, l'ambiance et les plaisirs de la mer ne manqueront pas.*

TES TEMPS FORTS (aménagés pour les séjours courts)

- bouée tractée, body-surf (selon vagues), kayak de mer
- initiation au ski nautique et stand-up paddle
- plage et baignade, cerf-volant sportif
- journée à Aqualand, sorties touristiques et shopping en Espagne
- beach-volley, ping-pong, bivouac à la belle étoile, soirées animées

PRATIQUE :

Le centre « les Coussoules » est implanté sur la fameuse plage de la Franqui longue de 13 km. Pavillons par groupes d'âges (90 participants au total) avec chambres de 6 ou 7 lits équipées de sanitaires. Salles d'activités, restaurant et terrasse ombragée avec vue sur la mer.

- moniteurs brevetés d'État pour les activités sportives
- 2 groupes, 12-14 et 15-17 ans
- gestion Odcvl (voir aussi séjours enfants page précédente)

INDISPENSABLES :

- attestation d'aisance à la pratique des activités aquatiques (délivré en piscine, sur rdv)
- pour la sortie en Espagne : carte d'identité ou passeport individuel en cours de validité + autorisation de sortie du territoire (Cerfa) + photocopie de la pièce d'identité du responsable légal + attestation de la carte européenne d'Assurance Maladie CPAM

DATES ET TARIFS (transport compris)

du 07/07 au 18/07 (12 j)	réf : ADLEUC1	1091 €*
du 19/07 au 01/08 (14 j)	réf : ADLEUC2	1237 €*
du 03/08 au 16/08 (14 j)	réf : ADLEUC3	1237 €*
du 17/08 au 28/08 (12 j)	réf : ADLEUC4	1091 €*

-voyage aller-retour (encadré) en train et/ou bus depuis
Strasbourg, Colmar et Mulhouse

LARGUEZ LES AMARRES

A PARTIR DE 1091 €

hors aides et déductions

12-17 ANS

60 jeunes

LE SKI
NAUTIQUE, LA
BOUÉE TRACTÉE,
LE BODY-SURF ET
LE PADDLE



* déduisez vos Bons CAF, Chèques-Vacances, aides, participations et bons plans PEP (voir page 62)



VIVA ITALIA

De vraies vacances façon Dolce Vita au rythme du soleil ! Sur les bords de l'Adriatique, Igea Marina est une fameuse station balnéaire proche de Rimini : entre tourisme, activités nautiques, joutes sportives et gastronomie locale (pastas, pizzas et gelati !), tu profiteras d'un programme des plus variés !

LARGUEZ LES AMARRES

1235 €

hors aides et déductions

6-12 ANS

40 enfants

LA PISCINE
PRIVÉE, LA
PLAGE PRIVÉE ET
LA JOURNÉE À
ATLANTICA



TES TEMPS FORTS

- plage et baignades, jeux aquatiques à la piscine de l'hôtel
- séances de voile et de stand-up paddle
- journée au parc aquatique Atlantica et au parc d'attractions Mirabilandia
- tournois sportifs : ping-pong, badminton, basket, football
- visites variées : marché nocturne, Ravenna, San Marino, vestiges romains, Belaria
- atelier cuisine italienne, grands jeux et soirées animées

PRATIQUE :

L'hôtel privatif « la Perla » (gestion Odcvl - voir séjours ados page suivante) accueille 80 enfants et jeunes en chambres de 5/6 lits. Salles d'activités, terrain de sports collectifs ombragé, piscine et plage privées et surveillées avec douches, transats et parasols.

INDISPENSABLES :

- carte d'identité ou passeport individuel en cours de validité
- autorisation de sortie du territoire (Cerfa) + photocopie de la pièce d'identité du responsable légal
- attestation de la carte européenne d'Assurance Maladie CPAM
- attestation d'aisance à la pratique des activités aquatiques (délivré en piscine, sur rdv)

DATES ET TARIFS (transport compris)

du 18/07 au 31/07 (14 j)	réf : RIM1	1235 €*
du 01/08 au 14/08 (14 j)	réf : RIM2	1235 €*

- voyage aller-retour (encadré) en bus depuis Strasbourg, Colmar et Mulhouse

* déduisez vos Bons CAF, Chèques-Vacances, aides, participations et bons plans PEP (voir page 62)

IGEA MARINA

ITALIE

LA BELLA ITALIA



A Igea Marina, fameuse station balnéaire adriatique proche de Rimini, on te garantit de profiter du soleil et de la mer. Tu y vivras les accents italiens de la Dolce Vita, entre activités nautiques, joutes sportives, temps de détente en autonomie et gastronomie locale (pizza, pasta et gelati !).

TES TEMPS FORTS

- baignades sur la plage privée et piscine de l'hôtel avec « pool party » nocturne
- séances de voile et de stand-up paddle
- 3 journées d'attractions : parc aquatique Atlantica, parc d'attractions Mirabilandia et parc accrobranches
- tournois sportifs : ping-pong, badminton, basket, football
- visites (marché nocturne, Bologne, San Marino, vestiges romains, Belaria)
- shopping, atelier cuisine italienne, grands jeux sportifs et soirées animées

PRATIQUE :

L'hôtel privatif « la Perla » (gestion Odcvl) accueille 80 participants en chambres de 5/6 lits. Salles d'activités, terrain de sports collectifs et terrasse ombragée, piscine et plage privées et surveillées avec douches, transats et parasols.

INDISPENSABLES :

- carte d'identité ou passeport individuel en cours de validité
- autorisation de sortie du territoire (Cerfa) + photocopie de la pièce d'identité du responsable légal
- attestation de la carte européenne d'Assurance Maladie CPAM
- attestation d'aisance à la pratique des activités aquatiques (délivré en piscine, sur rdv)

DATES ET TARIFS (transport compris)

du 18/07 au 31/07 (14 j)	réf : ADRIM1	1291 €*
du 01/08 au 14/08 (14 j)	réf : ADRIM2	1291 €*

- voyage aller-retour (encadré) en bus depuis Strasbourg, Colmar et Mulhouse

* déduisez vos Bons CAF, Chèques-Vacances, aides, participations et bons plans PEP (voir page 62)

LARGUEZ LES AMARRES

1291 €

hors aides et déductions

13-17 ANS

40 jeunes

LA PISCINE
PRIVÉE, LA PLAGE
PRIVÉE ET LA
JOURNÉE À
ATLANTICA





LA PLATJA DE PALS

ESPAGNE

COSTA BRAVA

AVANTAGES
100%
PEP ALSACE

*Vamos à la Playa ! Le soleil de l'Espagne, les plages de la Costa Brava, un camping avec piscine sous les pins face à la mer, une ambiance entre copains ... le rêve estival, non ? D'autant que le séjour n'a pas que le farniente sous le sombrero à te proposer !
Juge par toi-même :*

TES TEMPS FORTS

- journée à Aquabrava : 19 attractions 100% fun et adrénaline
- 2 jours à Barcelone : shopping et visite + nuit en auberge de jeunesse
- baignades entre plage et piscine, sortie en bouée ou banane tractée
- plongée avec palmes, masque et tuba sur l'île de Mendés, une des plus belles réserves marines de la Méditerranée
- randonnée vers le château de Montgri et bivouac sur la plage de l'Estartit
- visite nocturne de la ville médiévale de Pals
- balades à vélo, temps de détente en autonomie, planchas et soirées Tapas

PRATIQUE :

Espace privatif et ombragé au camping 3*** « Neptuno » de Pals. Piscine, tente cuisine, tonnelle pour les repas, tentes dômes de 3 ou 4 places, bloc sanitaire collectif attenant. Participation aux tâches quotidiennes.

INDISPENSABLES :

- carte d'identité ou passeport individuel en cours de validité
- autorisation de sortie du territoire (Cerfa) + photocopie de la pièce d'identité du responsable légal
- attestation de la carte européenne d'Assurance Maladie CPAM
- attestation d'aisance à la pratique des activités aquatiques (délivré en piscine, sur rdv)
- sac de couchage et matelas mousse

DATES ET TARIFS (transport compris)

du 08/07 au 20/07 (13 j)	réf: PIN1	1058 €*
du 18/07 au 29/07 (12 j)	réf: PIN2	999 €*

- Transport compris en bus au départ de : Strasbourg, Colmar, Mulhouse, Belfort, Besançon, Lyon (départ en soirée et retour en matinée)

* déduisez vos Bons CAF, Chèques-Vacances, aides, participations et bons plans PEP (voir page 62)

LARGUEZ LES AMARRES

A PARTIR DE 999 €

hors aides et déductions

12-17 ANS

40 jeunes

DES ACTIVITÉS
NAUTIQUES, DU
FUN ET DE LA
DÉTENTE



MAJORQUE

ESPAGNE

ÎLES BALÉARES



Un séjour inoubliable aux Baléares en Club de vacances, à vivre entre copains. A Majorque, le soleil est généreux et la mer très chaude : un lieu idéal pour des activités balnéaires en profitant des animations du Club, avec de belles sorties pour découvrir l'une des plus belles îles de la Méditerranée.

TES TEMPS FORTS

- plage et baignade dans des criques magnifiques (Cala Domingo, Palmanova, Cala Agulla, Cala Tuent) et en piscine
- snorkeling (nage et plongée avec palmes, masque et tuba)
- découverte des grottes sous-marines de Drach en kayak
- excursions diverses au choix du groupe (Serra de Tramuntana, Cap de Formentor, château de Bellver, monastère de Lluc, shopping à Palma, ...)
- activités sportives et animations du village, détente en autonomie

PRATIQUE :

Cadre idyllique, au sud-est de l'île, sur 5 ha à 2 kms du centre touristique de Cales de Mallorca. Chambres de 2, 4 ou 6 au rez-de-chaussée avec salle de bain ou sous tentes de 3 personnes (selon disponibilités). Terrains de sports et piscine extérieure.

INDISPENSABLES :

- carte d'identité ou passeport individuel en cours de validité
- autorisation de sortie du territoire (Cerfa) + photocopie de la pièce d'identité du responsable légal
- attestation de la carte européenne d'Assurance Maladie CPAM
- attestation d'aisance à la pratique des activités aquatiques (délivré en piscine, sur rdv)
- sac de couchage + matelas mousse

DATES ET TARIFS (transport compris)

du 13/07 au 25/07 (13 j) réf : BAL1 1249 €* hors aides et déductions

- Transport compris en avion au départ de l'aéroport de Bâle-Mulhouse (départ dans l'après-midi et retour en milieu de journée)
- Prêcheminement possible depuis Strasbourg, Colmar, Besançon, ... (en supplément, sur devis)

* déduisez vos Bons CAF, Chèques-Vacances, aides, participations et bons plans PEP (voir page 62)

LARGUEZ LES AMARRES

1249 €

hors aides et déductions

13-17 ANS

24 jeunes

UN LIEU IDÉAL
POUR DES
VACANCES ENTRE
COPAINS





CIRCUIT ITALIE

VERSION MER, LACS ET PARCS D'ATTRACTION

ITALIE ADRENALINE

Ce séjour italien t'offre une occasion unique, sur 8 jours, de combiner 2 parcs d'attractions, la Dolce Vita côté plages de l'Adriatique, les baignades au lac de Garde et les dégustations de spécialités italiennes !

LARGUEZ LES AMARRES

750 €

hors aides et déductions

15-17 ANS

16 à 24 jeunes

LES PARCS
D'ATTRACTIONS
ET LES
DÉCOUVERTES
ITALIENNES



TES TEMPS FORTS (programme prévisionnel)

Un programme adrénaline et découvertes qui t'emmènera au parc d'attractions Gardaland qui borde le fameux Lac de Garde et au fameux Mirabilandia à Ravenne (entre Venise et San Marin) : manèges à sensations, fun et spectacles à volonté !

Le circuit te réserve aussi des temps de détente, visites, shopping, baignades entre plages de l'Adriatique et lacs italiens ainsi que des soirées conviviales autour de plats de pâtes et autres spécialités italiennes. Ambiance festive garantie !

PRATIQUE :

Circuit itinérant avec étapes en campings (nuits sous tentes et/ou en bungalows) et en centre de vacances collectif (chambres de 4 à 6). Participation aux tâches quotidiennes (repas préparés par le groupe ou dans les restaurants des centres). Gestion Aroeven

INDISPENSABLES :

- carte d'identité ou passeport individuel en cours de validité
- autorisation de sortie du territoire (Cerfa) + photocopie de la pièce d'identité du responsable légal
- attestation de la carte européenne d'Assurance Maladie CPAM
- attestation d'aisance à la pratique des activités aquatiques (délivré en piscine, sur rdv)
- sac de couchage + matelas mousse

DATES ET TARIFS (transport compris)

du 06/08 au 13/08 (8 j)

réf : PARC

750 €*

- voyage en bus, mini-bus et train depuis Strasbourg, Colmar et Mulhouse

* déduisez vos Bons CAF, Chèques-Vacances, aides, participations et bons plans PEP (voir page 62)

CIRCUIT ITALIE

SICILE, ÎLES EOLIENNES

ODYSSÉE ITALIENNE



Culture, tourisme et convivialité ! Du nord au sud, découvre les charmes, les ambiances et les vestiges millénaires de l'Italie et de la Sicile façon Dolce Vita : mélange d'enrichissement personnel et de détente, cette virée te réserve des moments inoubliables à vivre entre copains. Temps forts et découvertes en tout genre (dont pizza, pasta et gelati) seront en prime !

TES TEMPS FORTS (programme prévisionnel)

1ère étape à Pise : découverte de la ville et baignade. Puis vestiges de Pompéï, traversée en bateau vers la Sicile (Taormina, gorges d'Alcantara, plages...). Croisière vers les îles Eoliennes avec ascension du volcan Stromboli. Retour sur le continent avec étape aux ruines romaines de Paestum et pour finir visite de Florence.

AU PROGRAMME

- plage et baignades, croisière en mer
- balades, musées, shopping, détente, animations locales

PRATIQUE :

Circuit itinérant avec étapes en campings aménagés sous tentes dômes 2/3 places et participation aux tâches quotidiennes. Gestion VPT.

INDISPENSABLES :

- carte d'identité ou passeport individuel en cours de validité
- autorisation de sortie du territoire (Cerfa) + photocopie de la pièce d'identité du responsable légal
- attestation de la carte européenne d'Assurance Maladie CPAM
- sac de couchage + matelas mousse

DATES ET TARIFS (transport compris)

du 16/07 au 31/07 (16 j)	réf : ITAL1	1167 €*
du 06/08 au 21/08 (16 j)	réf : ITAL2	1167 €*

- voyage en bus grand tourisme depuis Strasbourg, Colmar et Mulhouse (départ en soirée et retour en matinée)

* déduisez vos Bons CAF, Chèques-Vacances, aides, participations et bons plans PEP (voir page 62)

LARGUEZ LES AMARRES

1167 €

hors aides et déductions

14-17 ANS

35 jeunes

UN MAGNIFIQUE
PÉRIPE
TOURISTIQUE ET
CULTUREL





CIRCUIT LISBONNE- PORTO - COIMBRA

ODYSSEE PORTUGAISE

De Porto à Lisbonne en passant par Coimbra, embarquons à la découverte de l'un des plus beaux pays d'Europe où l'hospitalité légendaire en fait une terre d'accueil particulièrement chaleureuse. Ce séjour ensoleillé t'immergera dans des paysages magnifiques, des villages pittoresques, des villes à l'architecture et à la culture mythiques, le tout à proximité de l'océan !

LARGUEZ LES AMARRES

1200 €

hors aides et déductions

14-17 ANS

20 jeunes

UN MAGNIFIQUE
PÉRIPE EN
LUSITANIE

TES TEMPS FORTS (programme prévisionnel)

Démarrage à Lisbonne, fleuron des capitales d'Europe, où nous alternerons visites (sites prestigieux, hauts-lieux d'histoire), balnéaire, détente et shopping. Visite de Coimbra, l'ancienne capitale au mysticisme si particulier : monastère Santa Cruz, cathédrale Sé Velha, ...

A Porto, deuxième ville du Portugal, vivante et fascinante, nous profiterons des attractions touristiques et des animations nocturnes.

AU PROGRAMME

- découvertes : arts, traditions locales, musées, quartiers pittoresques, ...
- plage et baignade
- balades, shopping, détente, animations sportives et locales

PRATIQUE :

Circuit itinérant avec étapes en auberges de jeunesse. Repas préparés par le groupe ou dans les restaurants locaux. Transports en commun pour les déplacements sur place. Gestion AROEVEN.

INDISPENSABLES :

- carte d'identité ou passeport individuel en cours de validité
- autorisation de sortie du territoire (Cerfa) + photocopie de la pièce d'identité du responsable légal
- attestation de la carte européenne d'Assurance Maladie CPAM
- sac de couchage + matelas mousse

DATES ET TARIFS (transport compris)

du 09/07 au 20/07 (12 j)

réf : PORT

1200 €*

- voyage en avion au départ de Paris (préacheminement en train au départ de Colmar, Mulhouse et Strasbourg)

* déduisez vos Bons CAF, Chèques-Vacances, aides, participations et bons plans PEP (voir page 62)



SAVUDRIJA - ISTRIE

CROATIE

LA CROATIE BALNÉAIRE



Envie d'ailleurs, de soleil, de chaleur, de rencontres authentiques ? Alors bienvenue en Croatie dont la côte offre des paysages magnifiques, un ciel bleu, une mer d'azur et chaude ! Cette escapade promet aussi des temps forts avec les spécialités croates du restaurant, les rencontres internationales, les animations du camping international et les visites de la région.

TES TEMPS FORTS (programme prévisionnel)

- baignades et animations de bord de mer
- sports, loisirs et animations proposés par le camping
- croisière le long de la côte, excursions et visites des lieux emblématiques de la région (Umag, Pula, Porek, Rovinj)
- temps de détente en autonomie, spectacles et soirées animées

PRATIQUE :

Au camping Veli Joze de Savudrija, en Istrie, à 40 kms de Trieste. Rencontres, animations et tournois sportifs avec des jeunes de différentes nationalités Bungalows de 4 à 8 places avec restaurant en bord de mer, terrasses couvertes, terrain de sports, zone de baignade.

INDISPENSABLES :

- carte d'identité ou passeport individuel en cours de validité
- autorisation de sortie du territoire (Cerfa) + photocopie de la pièce d'identité du responsable légal
- attestation de la carte européenne d'Assurance Maladie CPAM
- attestation d'aisance à la pratique des activités aquatiques (délivré en piscine, sur rdv)

DATES ET TARIFS (transport compris)

du 16/07 au 29/07 (14 j)	réf : CRO1	995 €*
du 27/07 au 09/08 (14 j)	réf : CRO2	995 €*
du 07/08 au 20/08 (14 j)	réf : CRO3	995 €*

- voyage en bus depuis Strasbourg, Colmar et Mulhouse (départ en soirée et retour en matinée)

* déduisez vos Bons CAF, Chèques-Vacances, aides, participations et bons plans PEP (voir page 62)

LARGUEZ LES AMARRES

995 €

hors aides et réductions

13-17 ANS

40 à 60 jeunes

L'ESCAPADE
DANS L'UN DES
PLUS BEAUX PAYS
MÉDITERRANÉENS





ITINÉRANCE EN CROATIE

LES ILES CROATES

Tu as la bougeotte et tu veux t'en mettre plein les yeux ? Ce périple de rêve t'emmènera à la découverte des plus belles étapes de la Croatie. Tu découvriras Crikvenica, les îles de Cres, le parc national de Krka et ses chutes spectaculaires, l'île de Krk avec sa plage de Baška (la plus belle du pays) puis l'île de Losinj et son environnement préservé, ou encore à Pula et Pavićini.

LARGUEZ LES AMARRES

995 €

hors aides et déductions

14-17 ANS

24 à 60 jeunes

LE PÉRIPLE
MARIN DANS
DES ENDROITS
PARADISIAQUES



TES TEMPS FORTS

- croisières, excursions et balades vers les sites remarquables (criques sauvages, grottes, vestiges, villages typiques, ruelles marchandes, ...)
- plage, baignades, sports, loisirs et animations proposés dans les camping
- temps de détente en autonomie, sorties et soirées animées

PRATIQUE :

Circuit avec alternance de nuits sous tentes ou bungalows en campings avec repas confectionnés par le groupe et repas typiques dans les restaurants locaux). Gestion Aroeven.

INDISPENSABLES :

- carte d'identité ou passeport individuel en cours de validité
- autorisation de sortie du territoire (Cerfa) + photocopie de la pièce d'identité du responsable légal
- attestation de la carte européenne d'Assurance Maladie CPAM
- attestation d'aisance à la pratique des activités aquatiques (délivré en piscine, sur rdv)

DATES ET TARIFS (transport compris)

du 16/07 au 29/07 (14 j)

réf : ITIC1

995 €*

- voyage en bus, mini-bus et train depuis Strasbourg, Colmar et Mulhouse (départ en soirée et retour en matinée)

* déduisez vos Bons CAF, Chèques-Vacances, aides, participations et bons plans PEP (voir page 62)

CIRCUIT ALLEMAGNE-BELGIQUE

BERLIN-MUNICH-BRUXELLES



« Road-trip » à la découverte des incontournables de 3 villes majeures : Berlin, Munich et Bruxelles.

Immersion dans 3 univers culturels, emblématiques de nos voisins belges et allemands : sites et monuments, hauts lieux d'Histoire ou sportifs, architecture mais aussi les endroits branchés du moment qui créent les atmosphères si particulières de ces villes.

TES TEMPS FORTS (au gré des pérégrinations et envies du groupe)

A Berlin : le Parc Tiergarten et la Porte de Brandebourg, le Reichstag, la Potsdamer Platz et le Mémorial des Juifs d'Europe, l'East Side Gallery, l'Alexanderplatz, Checkpoint Charlie, les lieux commerçants et animés de la ville. Moment de détente au parc aquatique Paradise Island.

A Munich, capitale de la Bavière, le quartier bohème de Schwabing (boutiques étranges et bâtiments Art-Nouveau), le château de Nymphenbourg, le musée Brandhorst, le marché Viktualienmarkt, la brasserie Hofbrauhaus, la Marienplatz et enfin le stade olympique des JO de 1972. Pauses gastronomiques dans les Wirtshaus locales. Détour par le château de Neuschwanstein.

Dans la capitale belge nous verrons le Manneken Pis et l'Atomium, emblèmes de la ville, la Grand-Place et l'hôtel de ville, immersion dans l'univers de la bande-dessinée, les Galeries Royales St-Hubert, marché aux puces des Sablon... sans oublier les pauses gourmandes avec frites, gaufres et chocolats!

PRATIQUE :

Circuit itinérant avec étapes en auberges de jeunesse, au départ de Colmar, Mulhouse et Strasbourg.

INDISPENSABLES :

- carte d'identité ou passeport individuel en cours de validité
- autorisation de sortie du territoire (Cerfa) + photocopie de la pièce d'identité du responsable légal
- attestation de la carte européenne d'Assurance Maladie CPAM

DATES ET TARIFS (transport compris)

du 16/07 au 28/07 (13 j)

réf : ALL

1139 €*

* déduisez vos Bons CAF, Chèques-Vacances, aides, participations et bons plans PEP (voir page 62)

LARGUEZ LES AMARRES

1139 €

hors aides et déductions

14-17 ANS

35 jeunes

BELGIQUE ET
ALLEMAGNE EN
3 ÉTAPES
MAJEURES



QUESTIONS / REPONSES

COMMENT ON PEUT SE RASSURER QUAND ON PART POUR LA 1^{ère} FOIS ?

Parfois on peut avoir un peu d'angoisse avant le départ car on part dans un endroit où on est jamais allé, avec des enfants qu'on ne connaît pas. Pour te rassurer, nous donnons un maximum d'informations dans ce catalogue, sur notre site internet ou dans ton carnet de voyage. Afin que tu passes de super vacances, à ton arrivée l'équipe répondra à toutes tes questions : avec qui je vais être ? où je vais dormir ? qu'est-ce que je vais manger ? qu'est-ce qu'il y aura comme activité ? comment ça se passe pour les toilettes et la salle de bain ? Tu découvriras le centre, les alentours et des jeux sont organisés pour que tu fasses connaissance avec tous les participants ... Ainsi, dès le lendemain, toutes les peurs sont oubliées.

QU'EST-CE QUE JE DOIS EMPORTER ?

Ça dépend du séjour : vérifie dans le descriptif (et sur la confirmation d'inscription que tu recevras) si des autorisations et papiers d'identité sont nécessaires. Pour tes propres affaires, tout est précisé dans la liste (trousseau) de ton Carnet de Voyage. Enfin, n'oublie pas tes bonnes idées, ta bonne humeur ainsi que ton doudou si tu souhaites qu'il soit du voyage.

AVEC QUI JE PARTAGERAI MA CHAMBRE ?

Tu pourras choisir d'aller avec tes copains du même âge ou l'ami(e) avec qui tu es venu. Ton animateur t'aidera à ranger tes affaires, gérer ton linge, faire ton lit, écrire ton courrier et occuper tes temps calmes.

QU'EST-CE QU'ON MANGERA ?

Les menus sont élaborés en fonction de tes besoins en équilibre alimentaire et si tu suis un régime nous en tiendrons compte. Des repas à thèmes seront proposés (banquet, buffet, poêlées géantes, barbecue, trappeur, ...) ; tu n'es pas obligé de tout aimer mais nous t'invitons à goûter à tout.

COMMENT JE RESTERAI EN CONTACT AVEC PAPA ET MAMAN ?

Ton portable ou le téléphone du centre seront à disposition à certaines heures mais nous privilégierons blog, courrier et messagerie vocale pour se donner et prendre des nouvelles car la colo c'est aussi grandir en apprenant à gérer la séparation avec papa et maman.

COMMENT J'IRAI JUSQUE LÀ-BAS ?

Tes parents choisiront de t'emmener jusqu'à la colo (si elle n'est pas trop loin) mais nous proposons toujours un voyage en bus ou train pour t'y rendre avec les copains, en compagnie de tes animateurs.

QUI SERONT MES ANIMATEURS ?

Nous formons et fidélisons nos équipes pour assurer le meilleur encadrement. Les animateurs sont diplômés ou en formation BAFA et recrutés selon leurs compétences et leur motivation à s'occuper de toi. En plus de l'animateur référent, d'autres adultes géreront la vie quotidienne, les petits bobos, les déplacements... Pour les activités sportives ce sont des pros qui interviendront.

COMMENT SE DÉROULERONT MES JOURNÉES ?

Les colos PEP, c'est chacun à son rythme : tu pourras profiter d'un lever, d'un petit-déjeuner et d'un coucher échelonnés selon tes besoins.

Les activités sont prévues par demi-journées ou à la journée pour les sorties. Dans le respect des règles de vie du séjour, des temps calmes seront proposés pour lire, écrire, te reposer ou faire un jeu avec ton meilleur copain. Le soir, après la veillée, tu te coucheras pas trop tard pour être en forme le lendemain.

MON LINGE SERA-T-IL LAVÉ ?

Oui, à partir de 8 jours il sera lavé une à deux fois selon la durée du séjour ou en cas de nécessité bien sûr. Pense à bien marquer tout ton linge pour retrouver tes affaires.

ET POUR L'ARGENT DE POCHE ?

Jusqu'à 12 ans, 10 ou 20 euros suffiront ; ils seront confiés à l'équipe et tu pourras en disposer selon tes envies. Ton animateur t'aidera à gérer tes achats plaisir (souvenir, carte postale, ...) et mentionnera tes dépenses sur une fiche prévue à cet effet.

COMMENT ÇA SE PASSERA EN CAS DE BOBO ?

Une assistante sanitaire diplômée est là pour soigner les petits bobos. En cas de besoin, le médecin n'est pas loin et nous le signalerons à tes parents. Si tu as un petit coup de blues passager, tes animateurs sauront te rassurer et t'aideront à le surmonter.

Y A-T-IL DES PERSONNES QUI VIENDRONT CONTRÔLER LA COLO ?

Oui, des inspecteurs passent au crible toutes les colos : ils vérifient les documents obligatoires et les lieux de vie. Ils constatent la propreté et le respect des règles d'hygiène, ils s'assurent du bon déroulement du séjour et du suivi du projet pédagogique. Des responsables PEP et des comités d'entreprise viennent aussi régulièrement sur place pour effectuer des contrôles.

ALORS, PRÊT POUR LA BIG AVENTURE ?

Si tu as d'autres questions, appelle-nous au 03 69 99 10 10 (9h-12h / 14h-18h du lundi au vendredi)

PROFITEZ DES BONS PLANS

1^{ÈRE} MINUTE

Je m'inscris **avant le 16 février 2018 = réduction de 8%***
ou **avant le 16 mars = réduction de 4%***
sur le prix de mon séjour « **100% PEP Alsace** »*

1, 2, 3 ... PARTEZ

Je m'inscris sur **plusieurs séjours** ou **avec mes frères ou sœurs**
= **remise de 10%** pour la 2^e inscription (et même **20%** pour la 3^e!)
sur un séjour « **100% PEP Alsace** »*

* remise non cumulable calculée sur le(s) séjour(s) le(s) plus court(s), sauf stage conduite accompagnée

PARRAINAGE

Je suis déjà client PEP Alsace et **je PARRAINE mon meilleur copain**
= **10% d'économies** pour moi (et même **20%** si je parraine 2 copains)
+ 5% pour mes copains sur un séjour « **100% PEP Alsace** »*

TRIBU

Je n'ai jamais participé à une colo PEP Alsace et **je pars avec ma TRIBU**
de copains = **5% de remise** chacun si vous êtes 2 ou 3 (et même **10%**
chacun si vous êtes 4 et plus !) à partir sur un séjour « **100% PEP Alsace** »*

IRCOS & CE+ SERVICES !

Avec ma carte **IRCOS** ou **CE+ Services** = **remise de 5%**
pour toute inscription sur un séjour « **100% PEP Alsace** »

* réductions non cumulables exclusivement réservées aux séjours « 100% PEP Alsace », appliquées sur le(s) séjour(s) le(s) plus court(s) et sur le tarif hors transport

BÉNÉFICIEZ D'OFFRES
EXCEPTIONNELLES*
SUR LES SÉJOURS



Vous pouvez également télécharger et compléter directement votre DOSSIER D'INSCRIPTION sur www.vacancespep.fr

1. sélectionnez votre séjour et prenez connaissance de nos conditions générales de vente (p. 67)
2. si la date de votre départ est proche, appelez-nous au 03 69 99 10 10
3. profitez de nos **offres et bons plans PEP** (voir ci-contre)
4. remplissez ce formulaire recto-verso en complétant toutes les rubriques et en le signant
5. joignez votre **acompte** (150 € pour le 1^{er} enfant et 75 € à partir du 2^{ème}), majoré :
 - du montant de l'**adhésion** obligatoire (2 € par enfant)
 - du montant de la **garantie annulation** optionnelle (18 € par enfant)
 - du montant des **options** activités éventuelles
6. vous recevrez sous 8 jours : - votre **dossier d'inscription** avec votre relevé de compte (facture)
 - votre **Carnet de Voyage** individualisé
 - toutes les **informations pratiques** pour préparer votre séjour

LES PARENTS (OU RESPONSABLE LÉGAL)

NOM du responsable légal (majuscules)

PRENOM (majuscules)

ADRESSE n° rue

Code postal LOCALITÉ

Votre N° d'allocataire **CAF** :

Votre adresse **email** :

Votre **téléphone** : portable / fixe

L'ENFANT (+ FRÈRES ET SOEURS INSCRITS SUR LE MÊME SÉJOUR)

NOM	PRÉNOM	NÉ(E) LE	SEXE M/F

LE SEJOUR

TITRE	LIEU	DATE	RÉFÉRENCE	OPTION
ou				

LE TRANSPORT

nous souhaitons bénéficier du transport* depuis : Strasbourg Colmar Mulhouse
(* assurez-vous que ce choix est possible dans notre catalogue)

ou nous emmènerons notre enfant au centre par nos propres moyens

ACOMPTE

Je joins : l'**acompte** de 150 € (75 € à partir du 2^{ème} enfant)
majoré du : du montant de l'**adhésion** PEP 2017-2018 obligatoire (+ 2 € par enfant)
 du montant de la **Garantie Annulation** optionnelle de 18 €
 du montant des **options** activités éventuelles.....=.....€

Attention : aides et offres diverses ne sont pas déductibles de votre acompte (déduites du solde à payer)

par : **CHEQUE BANCAIRE** à l'ordre des "**PEP Alsace**"
 ou par **CHEQUES-VACANCES ANCV**
 ou par **CB (CARTE BANCAIRE)** (complétez les rubriques CB ci-dessous svp)

PAIEMENT PAR CARTE BANCAIRE

Je soussigné(e) titulaire de la carte N° _____

(expiration le __ / __ / __ , cryptogramme à 3 chiffres : __ __ __), autorise les PEP Alsace:

à débiter la somme de.....€ correspondant à l'**acompte**

(+ adhésion obligatoire + garantie annulation optionnelle)

A....., le..... **Signature** du titulaire de la carte :

VALIDATION

Je soussigné(e), (père / mère / responsable légal du participant) certifie avoir pris connaissance des conditions générales de vente et d'annulation des PEP Alsace et les accepter dans leur intégralité. Je m'engage à fournir ultérieurement tous les documents nécessaires à la facturation, à compléter tous les renseignements utiles au bon déroulement du séjour et à régler le solde du séjour à la date indiquée sur ma facture.

A....., le..... **Signature**

Demande de réservation à retourner à :

Si vous habitez le Haut-Rhin (ou hors Alsace)

PEP Alsace - 8, rue Blaise Pascal

68000 COLMAR

03 69 99 10 10

loisirs@pepalsace.fr / fax : 03 89 24 90 30

Si vous habitez le Bas-Rhin

PEP Alsace - 280, rue de Schirmeck

67200 STRASBOURG

03 69 99 10 10

i.vuidel@pepalsace.fr / fax : 03 88 77 34 85

CONDITIONS GÉNÉRALES DE VENTE PEP ALSACE

Les PEP Alsace font partie du réseau national des PEP, reconnu d'Utilité publique et sont membre de la JPA (Jeunesse au Plein Air). Tous les séjours figurant dans ce catalogue sont proposés par des organisateurs du réseau PEP ou JPA. L'inscription à l'un de ces séjours implique l'acceptation des présentes conditions d'inscription ci-après.

1) INSCRIPTION

- A nos bureaux : 8, rue Blaise Pascal 68000 COLMAR ou 280, rue de Schirmeck 67200 STRASBOURG
- Par courrier : retournez le dossier d'inscription complété, signé et obligatoirement accompagné de votre acompte de 150 € (75 € à partir du 2^{ème} enfant) à l'ordre des "PEP Alsace". En cas d'inscription tardive (21 avant le départ), vous devrez nous adresser la totalité du prix du séjour.
- Par téléphone (réservations uniquement) : 03 69 99 10 10
- Par internet (réservations uniquement) : www.vacancespep.fr
Toute inscription implique l'acceptation des présentes conditions, validée par votre signature au bas du bulletin d'inscription.

L'âge de l'enfant devra impérativement être compris dans la tranche d'âge du séjour et de 4 ans révolus le jour du départ. Aucune inscription ne pourra être prise en compte si elle n'est pas accompagnée de l'acompte.

2) ADHÉSION

L'adhésion PEP Alsace « enfant » pour l'année scolaire en cours est obligatoire. Si elle n'a pas encore été souscrite au moment de l'inscription, veuillez majorer votre acompte de 2 €.

3) PRIX

Nos prix associatifs comprennent l'ensemble des prestations suivantes :

- hébergement en pension complète
 - encadrement
 - matériel pédagogique et accès à l'ensemble des activités
 - déplacements, visites et excursions éventuelles durant le séjour
 - le transport pour se rendre sur le lieu du séjour (sauf mention particulière)
 - assurance en responsabilité civile et assistance rapatriement
- Ils ne comprennent pas :
- l'argent de poche du participant
 - les activités optionnelles qui donnent lieu à suppléments
 - les frais médicaux éventuels qui feront l'objet d'une refacturation à l'inscrivant
 - la garantie annulation optionnelle

Les photographies présentées dans nos supports de vente (catalogue, site internet) sont utilisées aux fins de la promotion des séjours proposés et ne peuvent engager les PEP Alsace pour quelque raison que ce soit à l'égard du participant.

4) MODALITÉS DE RÈGLEMENT ET DE FINANCEMENT

Les PEP acceptent les Bons de Vacances CAF ou CMSA ainsi que les Chèques Vacances (à joindre à la fiche d'inscription). Nous déclinons toute responsabilité en cas de perte ou de vol lors de l'expédition de vos Bons, Chèques-Vacances ou numéraires (envoi par recommandé avec AR svp).

Le solde devra être versé au plus tard à la date figurant sur votre facture. Nous ne pourrions procéder au départ de l'enfant qu'en cas de versement de l'intégralité des sommes dues.

Dès la fin du séjour, nous vous délivrerons une attestation vous permettant de solliciter la participation de votre CE, Municipalité, Service Social ou Ministère (sauf en cas de bourse PEP/JPA).

5) OFFRES SPÉCIALES ET RÉDUCTIONS

Offres et réductions sont non cumulables, soumises à conditions et plafonnées. L'offre la plus avantageuse sera proposée lors de l'inscription.

- 1) offre « **3 X sans frais** » : dépôt de 3 chèques de garantie (ou 3 prélèvements CB) correspondant au 3 tiers du prix du séjour (offre limitée aux inscriptions effectuées plus de 2 mois avant le début du séjour)
- 2) offre « **1, 2, 3 Partez** » : remises pour l'inscription de plusieurs frères et sœurs ou pour l'inscription d'un enfant sur plusieurs séjours appliquées sur le(s) séjour(s) le(s) plus court(s)

- 3) Offres « **Parraillage** » (réservée aux anciens clients), « **Tribu** » (partir à plusieurs) et autres offres temporaires : renseignez-vous auprès de nos services.

- 4) Titulaires de la carte IRCOS ou CE + Service : remise sur tarifs hors transport (joindre photocopie de la carte)
- 5) Réduction membres de l'Éducation Nationale ou employés d'établissement scolaire sur présentation de la carte adhérent PEP Alsace : remise non rétroactive sur présentation de la carte d'adhésion « adulte » de l'année scolaire en cours et réservée aux séjours PEP Alsace
Ces offres ne sont pas déductibles de l'acompte forfaitaire à régler à l'inscription.

6) AIDES & SOLIDARITÉ

Aides non cumulables, soumises à conditions et plafonnées.
- association de Solidarité, les PEP peuvent accorder des aides à ceux qui en ont besoin (sauf en cas d'aide du CE).
- Vous pouvez solliciter notre Fonds d'Aide Exceptionnelle jusqu'à 45 jours avant le séjour (délai de rigueur).
- Si vous habitez le Bas-Rhin : subvention de la Ville pour les familles domiciliées à Strasbourg et aide du Conseil Général selon barème CAF
- autres aides possibles : Secours Populaire, Restos du Cœur, Caritas, Municipalité, Fonds d'Aide Sociale de l'École, services sociaux, CCAS (contactez votre Assistante Sociale pour tout renseignement).

7) SERVICE INTÉGRATION

Les PEP Alsace sont signataires de la charte de déontologie JPA pour l'intégration d'enfants porteurs de handicap. En partenariat avec l'espace ressource handicap de la JPA 67, nous étudions avec les familles concernées le séjour, les conditions d'accueil et l'accompagnement spécifique appropriés pour tout enfant convalescent, porteur d'un handicap ou sujet à PAI. Dans ce cas, tous les éléments (ordonnance, protocole) devront nous être communiqués dès l'inscription par courrier afin de nous permettre de prendre les mesures de prise en charge nécessaires. Nous nous réservons le droit de refuser l'inscription ou d'interrompre le séjour en cas de défaut d'information préalable.

8) ANNULATION

L'annulation d'une inscription doit nous être signifiée par courrier. La date de réception du courrier sera prise en compte dans le calcul des frais d'annulation qui s'établissent comme suit :

- 1) plus de 45 jours avant le départ, 60 € seront retenus pour frais de dossier (sauf stage de Conduite Accompagnée : retenue de 260 €).
- 2) entre 45 et 31 jours avant le départ, nous retiendrons 120 € (sauf stage de Conduite Accompagnée : retenue de 320 €).
- 3) entre 30 et 8 jours avant le départ nous retiendrons 120 € + l'intégralité des frais de transport + 25 % du prix du séjour.
- 4) 7 jours et moins : nous facturerons l'intégralité du prix du séjour

En cas d'annulation pour raison médicale (sur présentation d'un certificat médical), selon la date, seules les dispositions 1, 2 ou 3 s'appliqueront.

En cas d'interruption du séjour pour raison médicale empêchant l'enfant de poursuivre son séjour (selon certificat médical), nous retiendrons le coût des journées effectuées, le coût intégral du transport majorés de 60 € au titre des frais de dossier.
Nous vous recommandons de souscrire à notre « Garantie Annulation » (voir ci-après).

9) GARANTIE ANNULATION OPTIONNELLE

La garantie annulation optionnelle (forfait de 18 € en sus du prix du séjour), garantit au souscripteur le remboursement intégral des sommes retenues par le PEP, conformément aux conditions d'annulation précisées dans les présentes conditions générales (voir ci-dessus), lorsqu'il est content d'annuler son séjour pour des raisons médicales dûment certifiées (maladie, accident), de décès

d'un parent proche (frère, sœur, parents, grand-parents), de destruction des locaux privés ou de licenciement économique (d'au moins un des parents). Elles ne s'appliquent pas en cas de maladie ou accident préexistant à l'inscription. La garantie annulation doit être souscrite au moment de l'inscription et cesse ses effets le jour du départ ou du début du séjour. Par conséquent, aucun remboursement dans le cadre de cette garantie ne sera effectué en cas d'interruption de séjour, pour quelque raison que ce soit.

10) DROIT À L'IMAGE

Au cours du séjour, les participants pourront être photographiés ou filmés. Ces photographies et vidéos pourront être utilisées par les PEP Alsace pour alimenter les blogs des séjours ou illustrer catalogues, site internet ou autres supports de communication ainsi que pour des articles de presse.

L'inscrivant autorise expressément les PEP Alsace, pour la durée légale des droits d'auteur relative aux photographies et vidéos, à utiliser gracieusement l'image du participant et ce à des fins promotionnelles ou de communication interne ou externe.

Tout refus éventuel devra nous être signifié expressément par courrier A/R, ce qui entrainera l'impossibilité pour l'organisateur de fournir des images du participant en cours de séjour (DVD ou blog séjour).

11) RESPONSABILITÉ DE L'ORGANISATEUR

Les PEP mettent en oeuvre des moyens professionnels pour l'organisation matérielle et logistique des séjours en partenariat ou par l'intermédiaire de prestataires de service. Ces derniers conserveront les responsabilités propres à leur activité. Nous déclinons toute responsabilité quant aux modifications de dates ou de programmes dues à des cas de force majeure. Les PEP se réservent le droit de modifier ou d'annuler un séjour du fait notamment d'un nombre insuffisant de participants. Les contraintes de transport peuvent nous amener à modifier certaines dates ou horaires de séjours. A défaut de trouver une solution de remplacement, nous rembourserons les sommes versées, sans possibilité de dédommagement.

12) RESPONSABILITÉ DU PARTICIPANT

Si le participant est sujet à des troubles, est porteur d'un handicap, suit un traitement médical ou un régime alimentaire particulier, ordonnance et protocole médical devront nous être communiqués dès l'inscription par courrier pour nous permettre de prendre les mesures nécessaires (voir aussi 7- Service intégration). Sauf indication préalable des parents, le participant s'engage à participer aux activités et animations prévues, ainsi qu'à se conformer aux règles de vie du séjour (voir ci-dessus).

En cas d'absence des pièces d'identité ou documents obligatoires lorsqu'ils sont exigés, le participant ne pourra pas participer au séjour qui sera considéré comme annulé sans possibilité de remboursement ultérieur.

L'absence d'autres documents (autorisations, attestations, fiches de renseignements, ...) exigibles pourront empêcher le participant de pratiquer certaines activités, sans possibilité de remboursement ultérieur.

13) RÈGLES DE VIE COLLECTIVES & INTERRUPTION DE SÉJOUR

Les participants s'engagent à respecter les règles de vie définies par le directeur du séjour. En cas de manquement grave au dîtes règles ou si l'équipe d'encadrement constate a des conséquences sur le bon déroulement du séjour ou est susceptible de compromettre le bien-être ou la sécurité du et/ou des participants au séjour, une exclusion et donc un retour anticipé pourront être prononcés. L'apport, l'incitation et la consommation d'alcool ou de drogue sont formellement interdits et donneront lieu à un

rapatriement disciplinaire.

Tout séjour interrompu ou abrégé ou toute prestation non consommée du fait du participant, pour quelque raison que ce soit, ne donnera lieu à aucun remboursement. En cas de renvoi d'un jeune dans sa famille ou si le jeune est repris par sa famille ou s'il quitte le centre avant la fin du séjour pour des raisons disciplinaires ou comportementales décidées par l'équipe d'animation, aucune somme ne sera remboursée et tous les frais occasionnés seront à la charge des familles.

14) AGRÉMENTS

Nos séjours sont conformes aux normes en vigueur du point de vue pédagogique, sanitaire ainsi que des équipements de sécurité. Ils sont agréés par les Ministères de Tutelle, par les Ministères de l'Éducation Nationale, du Tourisme et de la Santé, les Services Préfectoraux, les Caisses d'Allocations Familiales et l'Agence Nationale des Chèques Vacances.

Agrément tourisme : inscription au Registre des opérateurs de voyages et de séjours « Atout France » n° IM 075 11 0209.

15) SANTÉ ET FRAIS MÉDICAUX

L'admission d'un mineur est conditionnée à la fourniture (dans votre « Carnet de Voyage ») des informations relatives :
- aux vaccinations obligatoires ou à leur contre-indication
- aux antécédents médicaux ou chirurgicaux
- aux pathologies chroniques ou aiguës en cours
- aux coordonnées du médecin traitant
- à la non contre-indication à la pratique des activités physiques et sportives prévues pour le séjour.

Les soins médicaux (médecin, dentiste, pharmacie...) seront facturés à l'inscrivant qui s'engage à les rembourser avant la fin du séjour.

Suite au paiement, il recevra les feuilles de soins pour percevoir le remboursement Sécurité Sociale et mutuelle. La non-présentation de l'attestation CMU entraîne l'obligation de remboursement par la famille des frais engagés pour l'enfant. Pour les séjours à l'étranger (CEE), se munir d'une attestation de la Carte Européenne d'Assurance Maladie.

L'inscrivant autorise le directeur du séjour à faire soigner le participant et à faire pratiquer les interventions d'urgence suivant les prescriptions médicales éventuelles.

16) DESCRIPTIFS DES SÉJOURS

Les activités (éducatives, sportives ou culturelles) contribuent au développement de l'enfant et ne sont pas une fin en soi.

Hormis la mention « stage », elles seront pratiquées à titre d'initiation ou de découverte (de 1 à 3 séances). Les programmes d'activités sont prévisionnels et sont aménagés selon durée du séjour ou choix des participants.

Toute modification du programme liée au bon vouloir du participant ou à des cas de force majeure (conditions météorologiques notamment) ne saurait être imputée à l'Association.

En cas de nombre de participants insuffisant, certaines activités proposées au choix pourront être remplacées par une activité de substitution.

17) ENCADREMENT

Les projets éducatifs adaptés aux envies et aux besoins des jeunes sont mis en œuvre par des équipes d'encadrement compétentes, diplômées et formées, conformément à la législation en vigueur. Le personnel technique prend en charge le service de restauration et d'entretien du centre (sauf camps), des assistants sanitaires assurent le suivi médical et d'hygiène des enfants.

18) TRANSPORTS ET CONVOCATIONS

Ils s'effectuent en présence d'un responsable PEP. Sauf mention particulière les transports vers le centre sont inclus dans le prix du séjour. Le mode de transport ainsi que les lieux de rendez-vous sont déterminés 30 jours avant le départ tenant compte des inscrits et des conditions de voyage. Les contraintes de transport peuvent nous amener à modifier certaines dates ou horaires de séjours.

La réglementation des transports (temps de conduite, arrêts, ...) est scrupuleusement respectée.

Arrivées tardives et départs prématurés du participant ne donnent lieu à aucun remboursement du prix du transport. Les participants supporteront seuls les conséquences et frais supplémentaires s'ils sont dans l'impossibilité de présenter les documents de voyage requis (passeport, carte d'identité, etc.). Au retour, en cas de retard non signalé ou non justifié de la famille, nous déclinons toute responsabilité en cas d'accident et l'enfant sera confié aux autorités compétentes passé le délai d'une demi-heure. Tout retard donnera lieu à une pénalité forfaitaire de 30 €. Tout rapatriement ou rattachement au domicile sera facturé à la famille.

Afin de ne pas perturber le bon déroulement du séjour, les accueils sur place sont possibles mais exclusivement réservés à des situations particulières et sur demande préalable des parents.

19) ASSURANCES

L'assurance (MAIF et IMA), comprise dans le prix du séjour, couvre les activités et les transports organisés par le PEP. Enfants et jeunes bénéficient des garanties accidents corporels, responsabilité civile et situation d'urgence médicale. L'assurance ne couvre pas la responsabilité des participants lorsqu'elle est mise en cause en cas d'agression physique, de vandalisme, de destruction volontaire ou de vols commis délibérément. Les frais qui en résulteraient seront à la charge des familles. Les PEP déclinent toute responsabilité en cas de pertes ou de vols d'objets personnels ou d'argent de poche sauf s'ils ont été confiés à l'équipe du séjour.

20) PROCÉDURES DE PRÉSERVATION DE LA PROPRIÉTÉ ET GESTION DE CRISE

Dans le cadre de leur démarche qualité certifiée Iso 9001 : 2008, les PEP Alsace mettent en œuvre une procédure de préservation de la propriété du client assurant que tout est mis en œuvre pour assurer le respect des données et des biens du participant et de l'inscrivant.

De même, l'organisateur met en place une procédure de gestion de crise (accident, épidémie, ...) mettant en œuvre tous les moyens appropriés (signalement aux autorités compétentes, intervention sur site, information, n° d'urgence communiqué aux familles, ...).

21) LOI INFORMATIQUE ET LIBERTÉS

Les informations collectées sont destinées à l'usage exclusif de l'organisateur. Conformément à la loi n° 78-17 du 6 janvier 1978 modifiée en 2004, vous disposez d'un droit d'accès, de rectification et de suppression des données vous concernant nous écrivant à : PEP Alsace, 8 rue Blaise Pascal 68000 COLMAR.

22) RÉCLAMATIONS

Les PEP Alsace déclinent toute responsabilité en cas de perte, détérioration ou vol d'affaires personnelles, espèces ou objets de valeur que les participants auraient choisi d'emporter sur le lieu du séjour survenus durant le transport ou le séjour sauf si les objets concernés ont été confiés au directeur du séjour. En vue d'améliorer leurs prestations, Les PEP Alsace, association certifiée Qualité Iso 9001, engage à répondre à toute réclamation à la condition que celle-ci soit expressément formulée par écrit dans un délai maximum de 30 jours suivant la fin du séjour. Le délai de réponse moyen est de 21 jours tenant compte des nécessités d'investigations préalables auprès des équipes.

DISPOSITIONS DES ARTICLES R211-3 À R211-11 DU CODE DU TOURISME

CONTRAT DE VENTE DE VOYAGES ET DE SÉJOURS

Conformément à l'article R.211-12 du Code du Tourisme modifié par Décret n°2009-1650 du 23 décembre 2009 - art. 1 fixant les conditions d'exercice relatives à l'organisation de la vente de voyages et de séjours, vous trouverez reproduits ci-dessous les articles R.211-3 à R.211-11 du même code.

Article R211-3

Sous réserve des exclusions prévues aux troisième et quatrième alinéas de l'article L.211-7, toute offre et toute vente de prestations de voyages ou de séjours donnent lieu à la remise de documents appropriés qui répondent aux règles définies par la présente section.

En cas de vente de titres de transport aérien ou de titres de transport sur ligne régulière non accompagnée de prestations liées à ces transports, le vendeur délivre à l'acheteur un ou plusieurs billets de passage pour la totalité du voyage, émis par le transporteur ou sous sa responsabilité. Dans le cas de transport à la demande, le nom et l'adresse du transporteur, pour le compte duquel les billets sont émis, doivent être mentionnés à la facturation séparée des divers éléments d'un même forfait touristique ne soustrait pas le vendeur aux obligations qui lui sont

faites par les dispositions réglementaires de la présente section.

Article R211-3-1

L'échange d'informations précontractuelles ou la mise à disposition des conditions contractuelles est effectué par écrit. Ils peuvent se faire par voie électronique dans les conditions de validité et d'exercice prévues aux articles L.369-1 à L.369-11 du code civil, sont mentionnés le nom ou la raison sociale et l'adresse du vendeur ainsi que l'indication de son immatriculation au registre prévu au a) de l'article L.141-3 ou, le cas échéant, le nom, l'adresse et l'indication de l'immatriculation de la fédération ou de l'union mentionnées au deuxième alinéa de l'article R.211-2.

Article R211-4

Préalablement à la conclusion du contrat, le vendeur doit communiquer au consommateur les informations sur les prix, les dates et les autres éléments constitutifs des prestations fournies à l'occasion du voyage ou du séjour tels que :

- 1) La destination, les moyens, les caractéristiques et les catégories de transports utilisés ;
- 2) Le mode d'hébergement, sa situation, son niveau de confort et ses principales caractéristiques, son

homologation et son classement touristique correspondant à la réglementation ou aux usages du correspondant d'accueil ;

- 3) Les prestations de restauration proposées ;
- 4) La description de l'itinéraire lorsqu'il s'agit d'un circuit ;
- 5) Les formalités administratives et sanitaires à accomplir par les nationaux ou par les ressortissants d'un autre Etat membre de l'Union européenne ou d'un état partie à l'accord sur l'Espace économique européen en cas, notamment, de franchissement des frontières ainsi que leurs délais d'accomplissement ;
- 6) Les visites, excursions et les autres services inclus dans le forfait ou éventuellement disponibles moyennant un supplément de prix ;
- 7) La taille minimale ou maximale du groupe permettant la réalisation du voyage ou du séjour ainsi que, si la réalisation du voyage ou du séjour est subordonnée à un nombre minimal de participants, la date limite d'information du consommateur en cas d'annulation du voyage ou du séjour ; cette date ne peut être fixée à moins de vingt et un jours avant le départ ;
- 8) Le montant ou le pourcentage du prix à verser à titre d'acompte à la conclusion du contrat ainsi que le calendrier de paiement du solde ;

- 9) Les modalités de révision des prix telles que prévues par le contrat en application de l'article R.211-1-B;
- 10) Les conditions d'annulation de nature contractuelle;
- 11) Les conditions d'annulation définies aux articles R.211-9, R.211-10 et R.211-11;
- 12) L'information concernant la souscription facultative d'un contrat d'assurance couvrant les conséquences de certains cas d'annulation ou d'un contrat d'assistance couvrant certains risques particuliers, notamment les frais de rapatriement en cas d'accident ou de maladie;
- 13) Lorsque le contrat comporte des prestations de transport aérien, l'information, pour chaque tronçon de vol prévue aux articles R.211-15 à R.211-18.

Article R211-1-5

L'information préalable faite au consommateur engage le vendeur, à moins que dans celle-ci le vendeur ne se soit réservé expressément le droit d'en modifier certains éléments. Le vendeur doit, dans ce cas, indiquer clairement dans quelle mesure cette modification peut intervenir et sur quels éléments. En tout état de cause, les modifications apportées à l'information préalable doivent être communiquées au consommateur avant la conclusion du contrat.

Article R211-6

Le contrat conclu entre le vendeur et l'acheteur doit être écrit, établi en double exemplaire dont l'un est remis à l'acheteur, et signé par les deux parties. Lorsque le contrat est conclu par voie électronique, il est fait application des articles 1369-1 à 1369-11 du code civil.

Le contrat doit comporter les clauses suivantes :

- 1) Le nom et l'adresse du vendeur, de son garant et de son assureur ainsi que le nom et l'adresse de l'organisateur;
- 2) La destination ou les destinations du voyage et, en cas de séjour fractionné, les différentes périodes et leurs dates;
- 3) Les moyens, les caractéristiques et les catégories des transports utilisés, les dates et lieux de départ et de retour;
- 4) Le mode d'hébergement, sa situation, son niveau de confort et ses principales caractéristiques et son classement touristique en vertu des réglementations ou des usages du pays d'accueil;
- 5) Les prestations de restauration proposées;
- 6) L'itinéraire lorsqu'il s'agit d'un circuit;
- 7) Les visites, les excursions ou autres services inclus dans le prix total du voyage ou du séjour;
- 8) Le prix total des prestations facturées ainsi que l'indication de toute révision éventuelle de cette facturation en vertu des dispositions de l'article R.211-8;
- 9) L'indication, s'il y a lieu, des redevances ou taxes afférentes à certains services telles que taxes d'atterrissage, de débarquement ou d'embarquement dans les ports et aéroports, taxes de séjour lorsqu'elles ne sont pas incluses dans le prix de la ou des prestations fournies;
- 10) Le calendrier et les modalités de paiement du prix; le dernier versement effectué par l'acheteur ne peut être inférieur à 30% du prix du voyage ou du séjour et doit être effectué lors de la remise des documents permettant de réaliser le voyage ou le séjour;

- 11) Les conditions particulières demandées par l'acheteur et acceptées par le vendeur;
- 12) Les modalités selon lesquelles l'acheteur peut saisir le vendeur d'une réclamation pour inexécution ou mauvaise exécution du contrat, réclamation qui

doit être adressée dans les meilleurs délais, par tout moyen permettant d'en obtenir un accusé de réception au vendeur, et, le cas échéant, signalée par écrit, à l'organisateur du voyage et au prestataire de services concernés;

- 13) La date limite d'information de l'acheteur en cas d'annulation du voyage ou du séjour par le vendeur dans le cas où la réalisation du voyage ou du séjour est liée à un nombre minimal de participants, conformément aux dispositions du 7 de l'article R.211-4;
- 14) Les conditions d'annulation de nature contractuelle;
- 15) Les conditions d'annulation prévues aux articles R.211-9, R.211-10 et R.211-11;
- 16) Les précisions concernant les risques couverts et le montant des garanties au titre du contrat d'assurance couvrant les conséquences de la responsabilité civile professionnelle du vendeur;
- 17) Les indications concernant le contrat d'assurance couvrant les conséquences de certains cas d'annulation souscrit par l'acheteur (numéro de police et nom de l'assureur) ainsi que celles concernant le contrat d'assistance couvrant certains risques particuliers, notamment les frais de rapatriement en cas d'accident ou de maladie; dans ce cas, le vendeur doit remettre à l'acheteur un document précisant au minimum les risques couverts et les risques exclus;
- 18) La date limite d'information du vendeur en cas de cession du contrat par l'acheteur;
- 19) L'engagement de fournir à l'acheteur, au moins dix jours avant la date prévue pour son départ, les informations suivantes :
 - a) Le nom, l'adresse et le numéro de téléphone de la représentation locale du vendeur ou, à défaut, les noms, adresses et numéros de téléphone des organismes locaux susceptibles d'aider le consommateur en cas de difficulté ou, à défaut, le numéro d'appel permettant d'établir de toute urgence un contact avec le vendeur;
 - b) Pour les voyages et séjours de mineurs à l'étranger, un numéro de téléphone et une adresse permettant d'établir un contact direct avec l'enfant ou le responsable sur place de son séjour;
- 20) La clause de résiliation et de remboursement sans pénalités des sommes versées par l'acheteur en cas de non-respect de l'obligation d'information prévue au 13 de l'article R.211-4;
- 21) L'engagement de fournir à l'acheteur, en temps voulu avant le début du voyage ou du séjour, les heures de départ et d'arrivée.

Article R211-7

L'acheteur peut céder son contrat à un cessionnaire qui remplit les mêmes conditions que lui pour effectuer le voyage ou le séjour, tant que ce contrat n'a produit aucun effet. Sauf stipulation plus favorable au cédant, celui-ci est tenu d'informer le vendeur de sa décision par tout moyen permettant d'en obtenir un accusé de réception au plus tard sept jours avant le début du voyage. Lorsqu'il s'agit d'une croisière, le délai est porté à quinze jours. Cette cession n'est soumise, en aucun cas, à une autorisation préalable du vendeur.

Article R211-8

Lorsque le contrat comporte une possibilité expresse de révision du prix, dans les limites prévues à l'article L.211-12, il doit mentionner les modalités précises de calcul, tant à la hausse qu'à la baisse, des variations des prix, et notamment le montant des frais de transport et taxes y afférentes, la ou les devises qui peuvent avoir une incidence sur le prix du voyage ou

du séjour, la part du prix à laquelle s'applique la variation, le cours de la ou des devises retenu comme référence lors de l'établissement du prix figurant au contrat.

Article R211-9

Lorsque, avant le départ de l'acheteur, le vendeur se trouve contraint d'apporter une modification à l'un des éléments essentiels du contrat telle qu'une hausse significative du prix et lorsqu'il méconnaît l'obligation d'information mentionnée au 13 de l'article R.211-4, l'acheteur peut, sans préjudice des recours en réparation pour dommages éventuellement subis, et après en avoir été informé par le vendeur par tout moyen permettant d'en obtenir un accusé de réception :

- soit résilier son contrat et obtenir sans pénalité le remboursement immédiat des sommes versées;
- soit accepter la modification ou le voyage de substitution proposé par le vendeur; un avenant au contrat précisant les modifications apportées est alors signé par les parties; toute diminution de prix vient en déduction des sommes restant éventuellement dues par l'acheteur et, si le paiement déjà effectué par ce dernier excède le prix de la prestation modifiée, le trop-perçu doit lui être restitué avant la date de son départ.

Article R211-10

Dans le cas prévu à l'article L.211-14, lorsque, avant le départ de l'acheteur, le vendeur annule le voyage ou le séjour, il doit informer l'acheteur par tout moyen permettant d'en obtenir un accusé de réception; l'acheteur, sans préjudice des recours en réparation des dommages éventuellement subis, obtient auprès du vendeur le remboursement immédiat et sans pénalité des sommes versées; l'acheteur reçoit, dans ce cas, une indemnité au moins égale à la pénalité qu'il aurait supportée si l'annulation était intervenue de son fait à cette date. Les dispositions du présent article ne font en aucun cas obstacle à la conclusion d'un accord amiable ayant pour objet l'acceptation, par l'acheteur, d'un voyage ou séjour de substitution proposé par le vendeur.

Article R211-11

Lorsque, après le départ de l'acheteur, le vendeur se trouve dans l'impossibilité de fournir une part prépondérante des services prévus au contrat représentant un pourcentage non négligeable du prix honoré par l'acheteur, le vendeur doit immédiatement prendre les dispositions suivantes sans préjudice des recours en réparation pour dommages éventuellement subis :

- soit proposer des prestations en remplacement des prestations prévues en supportant éventuellement tout supplément de prix et, si les prestations acceptées par l'acheteur sont de qualité inférieure, le vendeur doit lui rembourser, dès son retour, la différence de prix;
- soit, s'il ne peut proposer aucune prestation en remplacement ou si celles-ci sont refusées par l'acheteur pour des motifs valables, fournir à l'acheteur, sans supplément de prix, des titres de transport pour assurer son retour dans des conditions pouvant être jugées équivalentes vers le lieu de départ ou vers un autre lieu accepté par les deux parties. Les dispositions du présent article sont applicables en cas de non-respect de l'obligation prévue au 13 de l'article R.211-4.



OFFREZ À VOS ENFANTS
DES VACANCES INOUBLIABLES,
100% SENSATIONS ET EMOTIONS !

Et faites le choix de l'expérience,
de la qualité et de la sécurité



03 69 99 10 10
www.vacancespep.fr
Pep Alsace vacances

