



LA BIG AVENTURE



4-11 ANS / 12-17 ANS - ÉTÉ 2019



ADOPTEZ LA PEP ATTITUDE !



En 2019, tous les séjours des PEP s'unifient sous une seule bannière :
PEP Attitude !

Plus qu'un simple label, **PEP Attitude** rassemble le savoir-faire et l'expertise des PEP dans l'organisation de séjours de vacances 4-17 ans.

PEP Attitude, ce sont des colos vraiment pas comme les autres,

100% SENSATIONS et ÉMOTIONS

où chacun peut laisser naître et vivre ses PASSIONS,

faire l'expérience de la DÉCOUVERTE,

du PARTAGE et de la LIBERTÉ.

Avec tous les agréments nécessaires et une parfaite prise en charge de votre enfant, elles offrent une formidable opportunité de grandir, de s'épanouir en apprenant à découvrir le monde et les autres grâce à des équipes PROFESSIONNELLES.

03 69 99 10 10 - www.vacancespep.fr



DONNEZ DU SENS À VOS VACANCES

QUI SOMMES-NOUS ?

Association à but non lucratif, notre priorité est de cultiver le **vivre ensemble** et le **bonheur** de vos enfants dans des espaces de vie privilégiés.

Depuis plus de **70 ans**, afin de répondre à toutes vos attentes, nous consacrons tous nos moyens à la qualité et à la sécurité de nos séjours, à la formation de nos équipes et à l'innovation pédagogique.

Avec **1 adulte pour 6** en moyenne, nos équipes s'engagent pleinement à leur service.

DES SÉJOURS QUI ONT DE LA VALEUR

Nos séjours sont des révélateurs de passions où chacun fait le plein de découvertes et de rencontres. Ils créent de l'échange, de la dynamique collective, des solidarités, contribuent à l'épanouissement de vos enfants et au développement de leurs compétences.

Notre projet éducatif les aide à grandir, les implique dans le déroulement de leurs vacances tout en prenant soin de la planète et les accompagne vers leur rôle et leurs responsabilités d'adultes de demain.

DES VACANCES DE RÊVES ACCESSIBLES

Que ce soit pour une 1^{ère} colo en Alsace, un séjour à la mer ou un voyage à l'étranger, offrez à votre enfant des souvenirs qu'il n'oubliera jamais et bénéficiez d'offres exceptionnelles (jusqu'à **70% d'aides** et **20% de remise** - voir page 6-7) !



Pep Alsace



NOS ATOUTS QUALITÉ & SÉCURITÉ

UN PROJET QUI VOUS VEUT DU BIEN ...

- l'enfant acteur de ses vacances, à son rythme et selon ses envies
- des colos qui se partagent dans la tolérance et dans un esprit de solidarité
- des règles de « vivre-ensemble », cadre commun pour le bien-être de tous

... ET QUI PREND SOIN DE LA PLANÈTE !

- l'apprentissage de gestes éco-citoyens pour le respect de l'environnement
- la sensibilisation au patrimoine local et à la préservation des milieux naturels
- des produits éco-labellisés, bio ou issus de circuits courts

UNE ORGANISATION RIGoureuse

- 70 ans d'expérience au service de vos enfants
- des séjours et leurs transports organisés de A à Z par des professionnels
- une ingénierie exigeante et certifiée Qualité ISO 9001 *

DES CONDITIONS D'ACCUEIL SÉCURISÉES

- des séjours labellisés et respectant toutes les normes en vigueur
- l'agrément « Atout France », immatriculé au registre des opérateurs de voyages et de séjours
- des inspections réglementaires et des contrôles de conformité réguliers





UN ENCADREMENT ATTENTIONNÉ ET SÉCURISÉ

- un taux d'encadrement supérieur à la réglementation, y compris lors des transports
- des équipes composées de professionnels, d'animateurs qualifiés et motivés
- l'évaluation de chaque directeur et tous les animateurs en fin de séjour

VOTRE TRANQUILLITÉ D'ESPRIT

- des séjours « tout compris », un Carnet de Voyage individualisé et une garantie annulation
- le choix d'un transport encadré, au départ de la région, avec assistance départ/retour
- des blogs pour garder le contact durant le séjour

DES COLOS IDÉALES POUR CHAQUE ENFANT

- des séjours courts et de proximité, parfaits pour une 1^{ère} colo
- des environnements familiaux, sécurisés et adaptés aux plus petits
- une charte de déontologie pour l'accueil d'enfants à besoins particuliers



* certification Qualité Iso 9001 pour la conception, l'ingénierie et la commercialisation d'accueils, d'hébergements et d'animations pédagogiques

Pour en savoir plus, consultez notre **foire aux questions** pages 60 et 61





SOULAGEZ VOTRE BUDGET !

Association à but non lucratif, nos tarifs sont « tout compris » (pension, encadrement et activités) et établis de la 1^{ère} à la dernière prestation (exemple : du dîner du 1^{er} jour au petit-déjeuner du dernier jour).

Vous pourrez déduire jusqu'à **70% d'aides*** du prix de votre séjour !

CHÈQUES-VACANCES

Les PEP sont partenaires de l'ANCV : vos Chèques-Vacances vous permettent de régler une partie ou la totalité du prix du séjour.

BONS CAF

Vos bons de la Caisse d'Allocation Familiale viendront en déduction du prix du séjour (jusqu'à 18 €/j dans le Haut-Rhin et 30 €/j dans le Bas-Rhin).

COMITÉS D'ENTREPRISE

Votre comité d'entreprise ou vos employeurs peuvent prendre en charge une partie du coût du séjour.

MAIRIES ET CONSEILS DÉPARTEMENTAUX

Sollicitez les services sociaux de votre municipalité ou du Conseil Départemental pour obtenir une aide au départ de votre enfant.

AIDES AU DÉPART

Sur demande et selon votre quotient familial la JPA ou les PEP peuvent vous accorder une bourse d'aide au départ. Vous pouvez également solliciter une aide auprès des services sociaux de votre mairie ou Conseil Départemental.

PROFITEZ DES BONS PLANS !

Bénéficiez jusqu'à **20% de remise*** sur les séjours



MINI PRIX

Un vaste choix de courts séjours à partir de **359 €** tout compris, hors déductions !

1^{ÈRE} MINUTE

Plus tôt vous réservez, moins vous payez : jusqu'à **8%** de réduction* !

1, 2, 3 ... PARTEZ

Inscrivez plusieurs frères et sœurs et bénéficiez jusqu'à **20%** de remise*

PARRAINAGE

Déjà client PEP ? Parrainez un copain : c'est jusqu'à **20%** de réduction*

TRIBU

1^{ère} colo PEP entre copains ? Economisez jusqu'à **10%***

IRCOS & CE+ SERVICES

Avec votre carte IRCOS, CEZAM ou CE+ Services, c'est **5%** de remise*

Pour en savoir plus, **rdv page 62**

03 69 99 10 10 - www.vacancespep.fr

*offres non cumulables et soumises à conditions (voir p.62 et Conditions Générales p.65)

EMBARQUEMENT IMMEDIAT !

Centres PEP Alsace

- **La Roche** : originalité, nature & imaginaire (4-11 ans)
- **La Renardière** : poneys, Moyen-Âge et nature (6-12 ans)
- **La Chaume** : fun, street, sport et aventures (8-17 ans)

10 > 31

12 > 18

19 > 23

24 > 31

Montagne & campagne

32 > 43

Mer & étranger

44 > 59

Questions / réponses

60 > 61

Bons plans PEP

62

Réservez votre séjour...

63 > 64

Conditions générales de vente

65 > 67



Autres destinations et encore plus de séjours sur
www.vacancespep.fr

QUEL VACANCIER ES-TU ?

7 JOURS MAX

C'est ta 1ère colo ou pas question de dépasser une semaine ? Découvre nos courts séjours près de chez toi et dans un cadre sécurisé : l'idéal pour un 1^{er} départ ... à prix mini !

Suis la pastille



NATURE

Passionné de biodiversité, de grand air, féru d'animaux ou de plantes, viens découvrir les richesses naturelles de nos forêts et montagnes pour approfondir tes connaissances !

Suis la pastille



CURIEUX

Tu es touche-à-tout ? Tu aimes l'originalité ? Pour faire des découvertes singulières ou exprimer tes talents, il te faut une colo derrière les fourneaux, déguisé en super-héros ou encore caméra à l'épaule !

Suis la pastille



AVENTURO-SPORTIF

Des colos à sensations ou pour pratiquer ton sport préféré avec défis en roue libre ou en mode vertical, à cheval ou à moto, dans l'eau, les arbres ou encore dans les airs ...

Suis la pastille



VOYAGEUR

Pour plus de liberté, jouer dans les vagues, profiter du grand large ou explorer des horizons lointains, choisis ton escapade balnéaire, un voyage par-delà nos frontières ou la découverte d'autres cultures ...

Suis la pastille



LES CENTRES PEP ALSACE

CHOISIS LA QUALITÉ ET LA PROXIMITÉ



Au cœur du massif des Vosges, nos 3 centres baignent dans des environnements naturels et préservés. Proches de Colmar, ils t'accueillent en toute sécurité toute l'année et te réservent des **offres exceptionnelles** (voir p. 62 et suivez la pastille « Avantages 100% PEP Alsace ») !

TON SÉJOUR AVEC LES COPAINS

Par groupes d'âges et à ton rythme, tu t'enrichiras au contact des autres. Les activités à la carte alterneront avec sorties découvertes, animations, jeux et temps de vie quotidienne :

- lever + petit-déjeuner échelonnés puis petite toilette avant les activités du matin : sport, création, expression, grand jeu...
- après le repas de midi : un temps libre permet de lire, écrire, se reposer, faire un jeu avec frère/ sœur ou copains/copines
- reprise des activités jusqu'à 18h, avec une pause goûter
- douche + rangement des chambres avant le repas du soir
- après dîner, c'est la veillée : jeu, karaoké, spectacle ou boum
- l'heure du coucher varie selon les âges... mais pas trop tard, pour être en forme le lendemain

TON ÉQUIPE DE PROS

- directeur + adjoint + assistante sanitaire + 1 animateur pour 6/8 enfants + moniteurs professionnels (VTT, escalade, tir à l'arc, ...)

POUR TON BIEN-ÊTRE

- chambres équipées, avec linge de lit fourni et infirmerie sur place
- repas à thème élaborés par nos cuisiniers avec produits locaux, frais et de saison (dont 20 à 30% de bio)
- sensibilisation au développement durable et actions pour la planète
- blog séjour, messagerie parents, téléphone du centre à disposition

Pour en savoir plus, consulte notre
foire aux questions p. 60-61





LA ROCHE **STOSSWIHR** 4-11 ans

De l'imaginaire, des découvertes naturelles ou créatives dans un centre tout beau tout neuf !

- **les P'TITS BOUTS** (4-7 ans) p. 12
- **le SECRET des ELFES et du DRAGON** (6-10 ans) p. 13
- **CROQ'VALLEE** (6-11 ans) p. 14
- **les INCROYABLES TALENTS** (6-11 ans) p. 15
- **AVENGER'S LAND** (6-11 ans) p. 16
- **COMME UN POISSON DANS L'EAU** (6-11 ans) p. 17
- **TROTT'NATURE** (6-11 ans) p. 18

LA RENARDIÈRE **AUBURE** 7-12 ans

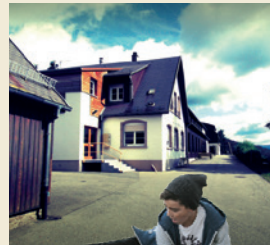
Immerge-toi dans la nature ou en plein Moyen-Age en compagnie des poneys !

- **la CONTREE DES TOUCHATOUS** (7-11 ans) p. 19
- **les EXPERTS en MYSTERES** (7-11 ans) p. 20
- **DAVY CROCKETT et les TRAPPEURS** (7-12 ans) p. 21
- **les CHEVALIERS DU GONDOR** (7-12 ans) p. 22
- **AVENTURE CRINIÈRE AU VENT** (7-12 ans) p. 23

LA CHAUME **ORBEY** 8-12 / 12-17 ans

Street, sports ou aventures ... fun, émotions et sensations garanties !

- **les STREET RIDERS** (8-12 ans) p. 24
- **à 100 A L'HEURE** (8-12 ans) p. 25
- **FRAIS COMME UN GARDON** (12-16 ans) p. 26
- **on REFAIT LE MATCH** (11-14 ans) p. 27
- **MULTI-SENSATIONS** (12-16 ans) p. 28
- **FUN & ADRENALINE** (13-17 ans) p. 29
- **URBAN CORNER** (12-17 ans) p. 30
- **TEAM YAMAKASHI** (13-17 ans) p. 31



Découvre les 3 centres PEP Alsace sur www.centrespép.fr !



LA ROCHE

À STOSSWIHR (voir descriptif pages 10 et 11)

LES P'TITS BOUTS Ma 1^{ère} colo dans la nature

4-7 ANS

MINI PRIX

MINI COLO

CHLOROPHYLLE



Partir en colonie de vacances quand on a entre 4 et 7 ans, c'est génial ! Ce mini-séjour à l'ambiance attentionnée et sécurisée est parfaitement adapté aux copains et copines de ton âge. Il te permettra de faire tes 1^{ers} pas sans papa/maman, dans un cadre naturel qui stimulera ta créativité. Tu vivras les moments incontournables et inoubliables d'une colonie de vacances !

TES TEMPS FORTS

- un programme d'activités riche, avec des animations ludiques sur-mesure :
- les découvertes passionnantes de la nature avec sensibilisation à la faune et la flore
- les ateliers créatifs (pâtisserie, bricolages, costumes, contes et légendes) et d'expression
- la chasse au trésor des lutins en forêt
- la piscine à Munster
- les balades, les sorties (dont les animaux de la ferme), les jeux de plein air
- les mini-veillées (dont soirée feu de camp avec chamalow grillés)

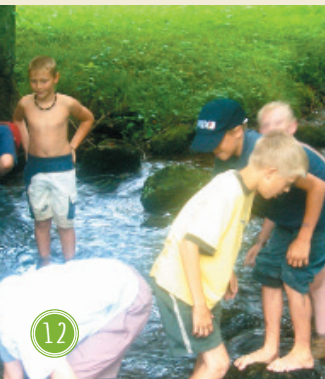
CÔTÉ PRATIQUE

- voir page 10

DATES ET TARIFS (hors transport)

du 07/07 au 13/07 (7 j)	réf : MAT1	396 €*
du 14/07 au 20/07 (7 j)	réf : MAT2	396 €*
du 21/07 au 27/07 (7 j)	réf : MAT3	396 €*
du 28/07 au 03/08 (7 j)	réf : MAT4	396 €*
du 04/08 au 10/08 (7 j)	réf : MAT5	396 €*
du 11/08 au 17/08 (7 j)	réf : MAT6	396 €*
du 18/08 au 24/08 (7 j)	réf : MAT7	396 €*
du 25/08 au 30/08 (6 j)	réf : MAT8	359 €*

- 1^{ère} et dernière prestations : dîner du 1^{er} jour / petit-déjeuner du dernier jour (déjeuner pour le dernier séjour)
- transport aller-retour au départ de Strasbourg, Colmar ou Mulhouse : supplément + 40 €



* déduisez vos Bons CAF, Chèques-Vacances, aides, participations et bons plans PEP (voir page 62)

LA ROCHE

À STOSSWIHR (voir descriptif pages 10 et 11)

LE SECRET DES ELFES ET DU DRAGON

Imaginaire, nature & créations

6-10 ANS



Sur la montagne d'Erebor, en Terre du Milieu, elfes et nains sont en alerte et t'invitent à les rejoindre pour aider Bilbo-le-Hobbit et le mage Gandalf à combattre le dragon Smaug. Ce séjour dans un univers imaginaire fantastique te fera vivre des aventures extraordinaires et explorer des contrées merveilleuses.

TES TEMPS FORTS

- ateliers de fabrication de ta panoplie de chevalier : costume, heaume, bouclier, épée magique et arc elfique
- quête du trésor enfoui au plus profond du Mont Solitaire
- exploration en forêt sur les traces des animaux, chasse au trésor, spectacle costumé
- piscine à Munster avec ses toboggans, son bassin à vagues et sa rivière sauvage (selon météo)
- tir à l'arc avec archer diplômé (à partir de 7 ans)

Mais aussi : activités manuelles et d'expression (peinture, bricolage, ...), grands jeux de plein air, de coopération, d'initiation sportive et de piste, journée à thème, animations et veillées (dont feu de camp avec chamalows grillés)

CÔTÉ PRATIQUE

- voir page 10

DATES ET TARIFS (hors transport)

du 14/07 au 20/07 (7 j)	réf : ELF2	396 €*
du 28/07 au 03/08 (7 j)	réf : ELF4	396 €*
du 11/08 au 17/08 (7 j)	réf : ELF6	396 €*
du 25/08 au 30/08 (6 j)	réf : ELF8	359 €*

- 1^{ère} et dernière prestations : dîner du 1^{er} jour / petit-déjeuner du dernier jour (déjeuner pour le dernier séjour)
- transport aller-retour au départ de Strasbourg, Colmar ou Mulhouse : supplément + 40 €

* déduisez vos Bons CAF, Chèques-Vacances, aides, participations et bons plans PEP (voir page 62)

MINI PRIX

MINI COLO

CHLOROPHYLLE



LA ROCHE

À STOSSWIHR (voir descriptif pages 10 et 11)

CROQ'VALLÉE
séjour naturaliste

6-11 ANS

Avec nos animateurs spécialisés en découverte de l'environnement et au gré d'explorations, ce séjour authentique et 100 % nature est idéal pour partir entre copains explorer les merveilles de la vallée, découvrir les trésors de la forêt et vivre de nombreux temps forts.

MINI PRIX

MINI COLO

CHLOROPHYLLE

AVANTAGES

100%

PEP ALSACE

TES ACTIVITÉS

- visite de ferme où l'on fabrique le fameux fromage de Munster
- découverte de la biodiversité, sensibilisation à la faune et la flore
- expériences sur les énergies renouvelables (eau, soleil, vent)
- fabrication d'instruments de musique à partir d'éléments naturels, récolte de fruits et éléments naturels pour fabriquer des confitures ou des œuvres d'art (land'art)
- étude des plantes et des petites bêtes avec construction d'un hôtel à insectes,

Mais aussi : activités manuelles et d'expression (peinture, bricolage, mandalas), soirée camping autour d'un feu de camp et balade nocturne, sortie à la piscine de Munster avec sa rivière sauvage, ses mégas-toboggans et son bassin à vague, tir à l'arc (à partir de 8 ans), grands jeux, jeux de plein air, de coopération, d'initiation sportive et de piste, animations et veillées.

CÔTÉ PRATIQUE

- voir page 10

DATES ET TARIFS (hors transport)

du 07/07 au 13/07 (7 j)	réf : CROQ1	396 €*
du 21/07 au 27/07 (7 j)	réf : CROQ3	396 €*
du 04/08 au 10/08 (7 j)	réf : CROQ5	396 €*
du 18/08 au 24/08 (7 j)	réf : CROQ7	396 €*

- 1^{ère} et dernière prestations : dîner du 1^{er} jour / petit-déjeuner du dernier jour
- transport aller-retour au départ de Strasbourg, Colmar ou Mulhouse : supplément + 40 €

* déduisez vos Bons CAF, Chèques-Vacances, aides, participations et bons plans PEP (voir page 62)



LA ROCHE

À STOSSWIHR (voir descriptif pages 10 et 11)

LES INCROYABLES TALENTS Musique, danse & gourmandises

6-11 ANS



Un séjour où les créations et le monde du spectacle seront à l'honneur pour que tu réveilles l'artiste qui est en toi dans une ambiance comme à la télé. Dévoile tous tes talents entre copains : en musique, en chanson, en danse ou encore aux fourneaux dans un concours qui se clôturera par un final en fanfare !

TES TEMPS FORTS

- ateliers des marmitons : délices sucrés, tartes et tartines originales
- ateliers d'expression rythmique : musique, chant et danse
- fabrication de tambours et percussions, décors, costumes pour préparer le spectacle (avec jury) des « Enfarinés » de fin de séjour
- land'art (création de tableaux avec des objets naturels)

Mais aussi : piscine de Munster (rivière sauvage, toboggans et bassin à vagues), sensibilisation à la faune et la flore, activités manuelles et d'expression (peinture, bricolage, mandalas, ...), jeux de plein air, de coopération, d'initiation sportive et de piste, journée à thème, animations et veillées.

CÔTÉ PRATIQUE

- voir page 10

DATES ET TARIFS (hors transport)

du 14/07 au 20/07 (7 j)	réf : TAL2	396 €*
du 28/07 au 03/08 (7 j)	réf : TAL4	396 €*
du 11/08 au 17/08 (7 j)	réf : TAL6	396 €*

- 1^{ère} et dernière prestations : dîner du 1^{er} jour / petit-déjeuner du dernier jour
- transport aller-retour au départ de Strasbourg, Colmar ou Mulhouse : supplément + 40 €

* déduisez vos Bons CAF, Chèques-Vacances, aides, participations et bons plans PEP (voir page 62)

MINI PRIX

MINI COLO

EUREKA





LA ROCHE

À STOSSWIHR (voir descriptif pages 10 et 11)

AVENGER'S LAND Le séjour super-héros

6-11 ANS

Tu te rêves en Thor, Iron Man, Spiderman ou Captain America ? Transforme-toi en super-héros et viens découvrir l'univers des comic's, les BD dans lesquelles ils ont vu le jour. Tu pourras créer ton propre super-personnage, créer ton super-costume, ta super-panoplie et tester tes super-pouvoirs !

MINI PRIX

MINI COLO

EUREKA

AVANTAGES
100%
PEP ALSACE

TES TEMPS FORTS

- découverte de l'univers des super-héros de comic's
- création d'équipes d'Avenger's, aventures héroïques en forêt et à la piscine (rivière sauvage, toboggans et bassin à vagues)
- création du « boulevard des supers héros » (fresque et « wall of fame »)
- tir à l'arc avec archer diplômé (à partir de 7 ans)
- ateliers créatifs (costumes, gadgets, cuisine, comics), d'expression et préparation du grand spectacle final
- soirée ciné des super-héros

Mais aussi : jeux de plein air, de coopération, d'initiation sportive et de piste, soirée feu de camp avec chamalows grillés, animations et veillées.

CÔTÉ PRATIQUE

- voir page 10

DATES ET TARIFS (hors transport)

du 07/07 au 13/07 (7 j)	réf : AVEN1	396 €*
du 21/07 au 27/07 (7 j)	réf : AVEN3	396 €*
du 04/08 au 10/08 (7 j)	réf : AVEN5	396 €*
du 18/08 au 24/08 (7 j)	réf : AVEN7	396 €*
du 08/07 au 19/07 (12 j)	réf : AVEN12	629 €*
du 22/07 au 02/08 (12 j)	réf : AVEN34	629 €*
du 05/08 au 16/08 (12 j)	réf : AVEN56	629 €*

- 1^{ère} et dernière prestations : dîner du 1^{er} jour / petit-déjeuner du dernier jour
- transport aller-retour au départ de Strasbourg, Colmar ou Mulhouse : supplément + 40 €

* déduisez vos Bons CAF, Chèques-Vacances, aides, participations et bons plans PEP (voir page 62)



LA ROCHE

À STOSSWIHR (voir descriptif pages 10 et 11)

COMME UN POISSON
DANS L'EAU
J'apprends à nager

6-11 ANS



Débutant ou dégourdi, quoi de plus rassurant et gratifiant que de maîtriser sa technique de nage pour assurer sa sécurité dans l'eau ? Avec ce vrai stage de natation des maîtres-nageurs pros te garantissent une belle progression en toutes nages pour que tu apprennes ou te perfectionnes dans les meilleures conditions et que tu repartes avec ton brevet en poche !

TES TEMPS FORTS

- stage de natation de 8 séances à la piscine de Munster : propulsion, équilibre, respiration, coordination, plongeurs ... avec passage du brevet de natation
- jeux d'eau, toboggans, bassin à vagues et rivière sauvage

Mais aussi : aventures en forêt, activités manuelles et d'expression (peinture, bricolage, construction de mandalas), jeux de plein air, de coopération, d'initiation sportive et de piste, journée à thème, soirée feu de camp, animations et veillées.

CÔTÉ PRATIQUE

- voir page 10

DATES ET TARIFS (hors transport)

du 18/08 au 30/08 (13 j)

réf : NAT4

819 €*

(voir aussi séjour 8-12 ans, du 7 au 20 juillet à Masevaux, p. 33)

- 1^{ère} et dernière prestations : dîner du 1^{er} jour / déjeuner du dernier jour
- transport aller-retour au départ de Strasbourg, Colmar ou Mulhouse : supplément + 40 €

* déduisez vos Bons CAF, Chèques-Vacances, aides, participations et bons plans PEP (voir page 62)





LA ROCHE

À STOSSWIHR (voir descriptif pages 10 et 11)

TROTT'NATURE Nature et poneys

6-11 ANS

Au fond de la vallée de Munster en Alsace, tu pourras jouer, t'amuser et vivre des aventures inoubliables avec tes copains dans un environnement de pleine nature. En prime, le contact avec les poneys et les chevaux du centre équestre tout proche.

TES TEMPS FORTS

- soins et alimentation des poneys et des chevaux suivis de 3 séances d'initiation à la promenade
- activités en forêt : land art, ateliers de mandala, jardins japonais, construction de cabanes
- pique-nique et randonnées pédestres
- sensibilisation à la faune et la flore
- activités manuelles et d'expression : peinture, bricolage, construction de cerf-volant
- jeux de plein air, de coopération, d'initiation sportive et de piste, journée à thème
- baignade en piscine ou en lac

CHLOROPHYLLE

CÔTÉ PRATIQUE

- voir page 10
- séjour Partenaire

DATES ET TARIFS (hors transport)

du 07/07 au 18/07 (12 j)	réf : TROT1	890 €* 890 €*
du 19/07 au 31/07 (13 j)	réf : TROT2	960 €* 960 €*
du 01/08 au 14/08 (14 j)	réf : TROT3	1029 €* 1029 €*
du 15/08 au 28/08 (14 j)	réf : TROT4	1029 €* 1029 €*

- 1^{ère} et dernière prestations : dîner du 1^{er} jour / petit-déjeuner du dernier jour
- transport aller-retour au départ de Strasbourg, Colmar ou Mulhouse : supplément + 40 €

* déduisez vos Bons CAF, Chèques-Vacances, aides, participations (voir page 62)



LA RENARDIÈRE

À AUBURE (voir descriptif pages 10 et 11)

LA CONTRÉE DES TOUCHATOUS Trésors imaginaires du Moyen-Age

7-11 ANS



Au pays des vaillants Touchatous, tu vivras une épopée imaginaire au cœur d'un Moyen-Age peuplé d'elfes, de nains, de fées et de chevaliers. Après d'extraordinaires explorations au cœur de la forêt mystérieuse et des rencontres magiques, tu pourras conter tes exploits et t'amuser autour d'un banquet préparé par les Hobbits qui veillent sur la Comté.

TES TEMPS FORTS

- 1 séance de poney
- séance de tir à l'arc avec archer diplômé (à partir de 7 ans)
- fabrication de ta panoplie de chevalier : heaume, bouclier, épée magique, arc elfique
- fabrication d'instruments de musique à partir d'éléments naturels
- visite de la ville médiévale de Ribeauvillé et shopping
- création d'un spectacle chevaleresque avec exercices d'agilité, concours et joutes suivis d'un banquet médiéval

Mais aussi : immersion dans la nature avec sensibilisation à la faune et la flore, jeu de piste en forêt, land'art, sortie piscine, animations, grands jeux et veillées dont feu de camp avec chamalows grillés

CÔTÉ PRATIQUE

- voir page 10

DATES ET TARIFS (hors transport)

du 07/07 au 13/07 (7 j)	réf : TOU1	439 €*
du 14/07 au 20/07 (7 j)	réf : TOU2	439 €*
du 21/07 au 27/07 (7 j)	réf : TOU3	439 €*
du 28/07 au 03/08 (7 j)	réf : TOU4	439 €*
du 04/08 au 10/08 (7 j)	réf : TOU5	439 €*
du 11/08 au 17/08 (7 j)	réf : TOU6	439 €*
du 18/08 au 24/08 (7 j)	réf : TOU7	439 €*
du 25/08 au 30/08 (6 j)	réf : TOU8	390 €*

- 1^{ère} et dernière prestations : dîner du 1^{er} jour / petit-déjeuner du dernier jour (déjeuner pour le dernier séjour)
- transport aller-retour au départ de Strasbourg, Colmar ou Mulhouse : supplément + 40 €

* déduisez vos Bons CAF, Chèques-Vacances, aides, participations et bons plans PEP (voir page 62)

MINI PRIX

MINI COLO





LA RENARDIÈRE

À AUBURE (voir descriptif pages 10 et 11)

LES EXPERTS EN MYSTÈRES
Enquête historique et scientifique

7-11 ANS

La légende raconte que depuis la nuit des temps, des peuples immortels protègent le monde de l'emprise des Ténèbres. Ta mission : remonter l'histoire pour y retrouver des Signes de Lumière, tel un Sherlock Holmes des temps anciens. Une enquête historique passionnante qui mêlera intrigue policière et époque médiévale.

MINI PRIX

MINI COLO

EUREKA



TES TEMPS FORTS

- découverte du Grimoire de la Renardière qui renferme un message codé depuis la nuit des temps : sauras-tu le décrypter ?
- enquêtes et recherche d'indices naturels : fouille dans les vestiges du château, analyse des scènes, relevés d'empreintes, interrogatoire de témoins ... ou de suspects !
- ateliers scientifiques : observations, analyses, expériences chimiques, découverte des phénomènes naturels (tu repartiras avec ton outil personnalisé pour relever les empreintes d'animaux)
- initiation à l'orientation (chasse aux trésors avec carte et boussole)
- balade nocturne en forêt à la recherche des mystères et des bruits de la nuit

Mais aussi : tir à l'arc avec archer diplômé (à partir de 7 ans), sortie piscine, visite de la ville médiévale de Ribeauvillé, grands jeux, animations et veillées (dont soirée feu de camp avec chamalows grillés)

CÔTÉ PRATIQUE

- voir page 10

DATES ET TARIFS (hors transport)

du 07/07 au 13/07 (7 j)	réf : EXP1	399 €*
du 21/07 au 27/07 (7 j)	réf : EXP3	399 €*
du 04/08 au 10/08 (7 j)	réf : EXP5	399 €*
du 18/08 au 24/08 (7 j)	réf : EXP7	399 €*

- 1^{ère} et dernière prestations : dîner du 1^{er} jour / petit-déjeuner du dernier jour
- transport aller-retour au départ de Strasbourg, Colmar ou Mulhouse : supplément + 40 €

* déduisez vos Bons CAF, Chèques-Vacances, aides, participations et bons plans PEP (voir page 62)



LA RENARDIÈRE

À AUBURE (voir descriptif pages 10 et 11)

DAVY CROCKETT ET LES TRAPPEURS

Multi-activités et aventures

7-12 ANS

Ne faire qu'un avec la nature, telle est la devise d'un vrai trappeur ! Ton séjour sera rythmé par de nombreuses activités et tu t'immergeras au cœur de la forêt, vivras d'authentiques explorations et apprendras à construire des cabanes, préparer un bivouac et observer les animaux sauvages.

TES TEMPS FORTS

- 3 séances d'équitation : soin et nourrissage, jeux en carrière sablée, balades avec moniteur équestre diplômé
- construction d'un camp trappeur en forêt, jeu de piste et nuit sous tipi avec feu de camp
- fabrication d'arcs, élection du Grand Conseil
- visite des mines d'argent de Tellure + sortie à la Volerie des Aigles
- initiation au tir à l'arc avec archer diplômé
- parcours escal'arbres (à partir de 8 ans)
- découvertes des mystères naturels en forêt : affût, empreintes, indices d'animaux, sensibilisation à la faune et à la flore
- fabrication d'instruments de musique et d'œuvres d'art à partir d'éléments naturels

Mais aussi : sortie à Ribeauvillé avec shopping, piscine, fêtes, animations et soirées à thème

CÔTÉ PRATIQUE

- voir page 10
- prévoir bottines d'équitation (bombe fournie) + sac de couchage

DATES ET TARIFS (hors transport)

du 07/07 au 20/07 (14 j)	réf : TRAP1	854 €*
du 21/07 au 03/08 (14 j)	réf : TRAP2	854 €*
du 04/08 au 17/08 (14 j)	réf : TRAP3	854 €*
du 18/08 au 30/08 (13 j)	réf : TRAP4	793 €*

- 1^{ère} et dernière prestations : dîner du 1^{er} jour / petit-déjeuner du dernier jour (déjeuner pour le dernier séjour)
- transport aller-retour au départ de Strasbourg, Colmar ou Mulhouse : supplément + 40 €

* déduisez vos Bons CAF, Chèques-Vacances, aides, participations et bons plans PEP (voir page 62)

CHLOROPHYLLE

ADRÉNOLINE





LA RENARDIÈRE

À AUBURE (voir descriptif pages 10 et 11)

LES CHEVALIERS DU GONDOR

Aventures médiévales & poney

7-12 ANS

Bienvenue à toi, futur Chevalier du Gondor, pour de passionnantes aventures dans un univers médiéval et fantastique où t'attendent les Hobbits, gardiens de la Comté. Sur ta monture ou dans les entrailles de la terre, tu partiras vers des contrées inexplorées pour affronter le Dragon Smaug, en quête des anneaux magiques.



TES TEMPS FORTS

- 3 séances d'équitation : soin et nourrissage, jeux en carrière sablée, balades avec moniteur équestre diplômé
- découverte des mines d'argent médiévales de Tellure à la quête du fabuleux trésor + sortie château-fort à la Volerie des Aigles
- création de ta panoplie de chevalier ; heaume, bouclier, épée, arc
- création d'un spectacle chevaleresque avec concours et joutes suivis d'un banquet médiéval et d'une balade nocturne mystérieuse en forêt
- parcours escal'arbres (grimpe dans les arbres avec animateur spécialisé : à partir de 8 ans)
- tir à l'arc avec archer diplômé
- visite de la ville médiévale de Ribeauvillé avec shopping

Mais aussi : fabrication d'instruments de musique à partir d'éléments naturels, land'art, soirée feu de camp avec chamalows grillés, sortie piscine, animations, grands jeux et veillées

CÔTÉ PRATIQUE

- voir page 10
- prévoir bottines d'équitation (bombe fournie)

DATES ET TARIFS (hors transport)

du 07/07 au 20/07 (14 j)	réf : GON1	854 €*
du 21/07 au 03/08 (14 j)	réf : GON2	854 €*
du 04/08 au 17/08 (14 j)	réf : GON3	854 €*
du 18/08 au 30/08 (13 j)	réf : GON4	793 €*

- 1^{ère} et dernière prestations : dîner du 1^{er} jour / petit-déjeuner du dernier jour (déjeuner pour le dernier séjour)
- transport aller-retour au départ de Strasbourg, Colmar ou Mulhouse : supplément + 40 €

* déduisez vos Bons CAF, Chèques-Vacances, aides, participations et bons plans PEP (voir page 62)



LA RENARDIÈRE

À AUBURE (voir descriptif pages 10 et 11)

L'AVENTURE CRINIÈRE AU VENT Équitation et multi-activités

7-12 ANS



Rendez-vous à la Comté pour chevaucher en compagnie de Gripoil, la monture du magicien Gandalf qui n'a qu'une envie, passer du temps avec toi ! Ici, tu t'occuperas du troupeau, pourras parader lors du spectacle chevaleresque et t'immergeras au cœur d'une nature fantastique !

TES TEMPS FORTS

- 4 à 5 séances d'équitation avec soins, nourrissage, monte en carrière, jeux équestres, randonnée avec feu de camp, encadrés par un moniteur équestre (niveau débutant)
- fabrication de ta panoplie de chevalier (heaume, bouclier, épée magique, arc elfique)
- création d'un spectacle chevaleresque avec exercices d'agilité, concours et joutes suivis d'un banquet médiéval

Mais aussi : sorties nature avec jeu de piste, balade nocturne à la recherche des mystères de la forêt animations, grands jeux et veillées (dont soirée feu de camp avec chamalows grillés)

CÔTÉ PRATIQUE

- voir p. 10
- prévoir bottines d'équitation (bombe fournie)

DATES ET TARIFS (hors transport)

du 14/07 au 20/07 (7 j)	réf : EQ2	483 €*
du 28/07 au 03/08 (7 j)	réf : EQ4	483 €*
du 11/08 au 17/08 (7 j)	réf : EQ6	483 €*
du 25/08 au 30/08 (6 j)	réf : EQ8	432 €*

- 1^{ère} et dernière prestations : dîner du 1^{er} jour / petit-déjeuner du dernier jour (déjeuner pour le dernier séjour)
- transport aller-retour au départ de Strasbourg, Colmar ou Mulhouse : supplément + 40 €

* déduisez vos Bons CAF, Chèques-Vacances, aides, participations et bons plans PEP (voir page 62)

MINI COLO

ADRÉNLINÉ





LA CHAUME

À ORBEY (voir descriptif pages 10 et 11)

LES STREET RIDERS Trottinette, VTT, BMX

8-12 ANS

Les Street Riders de la Chaume sont une expérience fun incroyable pour les amateurs de freestyle, en skate, trottinette freestyle ou BMX ! Pour joindre l'utile à l'agréable tu assureras tes futurs déplacements à 2 roues en toute sécurité. En bonus : atelier Art'n'Graph, figures, tricks, pirouettes et session musicale nocturne clôtureront le séjour.



TES TEMPS FORTS

- ateliers techniques de maîtrise de ta trottinette (ou ton skate), parcours ludiques, relais, petits modules de saut avec journée au skate-park de Colmar
- sortie sur parcours BMX ou luge d'été
- séances de VTT avec moniteur breveté d'Etat : parcours de maniabilité, sorties et passage du « code de la route VTT »
- initiation à la slack-line, tournois sportifs sur le nouveau city-stade du centre
- customisation de ton T-shirt de freestyler durant ton atelier art et création TAG (Tous Au Graph)

Mais aussi : sortie piscine à Ribeauvillé avec shopping dans la vieille ville médiévale, ½ journée d'accrobranche au parc-aventures du Lac-Blanc, chasse au trésor en forêt, animations, grands jeux et veillées dont soirée feu de camp et barbecue.

CÔTÉ PRATIQUE

- voir page 10

DATES ET TARIFS (hors transport)

du 21/07 au 03/08 (14 j)	réf : RID2	854 €*
du 04/08 au 17/08 (14 j)	réf : RID3	854 €*
du 18/08 au 30/08 (13 j)	réf : RID4	793 €*

Mini-séjour (programme allégé) :

du 21/07 au 27/07 (7 j)	réf : RID2M	448 €*
-------------------------	-------------	--------

- 1^{ère} et dernière prestations : dîner du 1^{er} jour / petit-déjeuner du dernier jour (déjeuner pour le dernier séjour)
- transport aller-retour au départ de Strasbourg, Colmar ou Mulhouse : supplément + 40 €

* déduisez vos Bons CAF, Chèques-Vacances, aides, participations et bons plans PEP (voir page 62)



LA CHAUME

À ORBEY (voir descriptif pages 10 et 11)

À 100 À L'HEURE
Mini-moto et Cie

8-12 ANS

Avis aux intrépides et amateurs d'adrénaline !

A cheval, en tyrolienne, en luge d'été et surtout à mini-moto, le but est de vivre ce séjour à 100 à l'heure (façon de parler !) afin de découvrir de nouvelles sensations tout en s'amusant. Les temps forts de la Team se prolongeront également en soirée avec veillées autour du feu de camp et animations en musique qui promettent de merveilleux souvenirs.

TES TEMPS FORTS

- stage de pilotage de mini-moto 50 cm³ sur parcours sécurisé, avec un pro
- sortie luge d'été sur les pistes de la Schlucht
- ateliers « Pom-Pom Girls » avec création de la chorégraphie des supportrices de la Team
- séance d'équitation et sortie au parc-aventures
- atelier Tous Au Graph avec customisation de ton T-shirt « Grand Prix »
- initiation à la slake-line

Mais aussi : sortie à la piscine de Ribeauvillé avec shopping, chasse au trésor en forêt, tournois sportifs sur city-stade, animations, grands jeux et veillées dont soirée feu de camp et barbecue

CÔTÉ PRATIQUE

- voir page 10

DATES ET TARIFS (hors transport)

du 21/07 au 03/08 (14 j)	réf : RAL2	896 €*
du 04/08 au 17/08 (14 j)	réf : RAL3	896 €*
du 18/08 au 30/08 (13 j)	réf : RAL4	845 €*

Mini-séjours (programme allégé) :

du 28/07 au 03/08 (7 j)	réf : RALM3	469 €*
du 25/08 au 30/08 (6 j)	réf : RALM8	408 €*

- 1^{ère} et dernière prestations : dîner du 1^{er} jour / petit-déjeuner du dernier jour (déjeuner pour les derniers séjours finissant le 30/08)
- transport aller-retour au départ de Strasbourg, Colmar ou Mulhouse : supplément + 40 €

* déduisez vos Bons CAF, Chèques-Vacances, aides, participations et bons plans PEP (voir page 62)



MINI COLO
ADRÉNOLINE





LA CHAUME

À ORBEY (voir descriptif pages 10 et 11)

FRAIS COMME UN GARDON

Pêche et nature

12-16 ANS

Tu as la pêche dans la peau et tu souhaites consacrer une partie de tes vacances à taquiner la truite, l'ablette, le gardon ou autre barbeau ? Rien de plus simple avec cette colo qui te permettra de garder la ligne, sans perdre le fil, à travers une approche naturaliste et ludique de ta passion : un vrai festival de cannes (à pêche !) pour être à l'affût et attraper les poissons de nos lacs et rivières.

MINI COLO

CHLOROPHYLLE



TES TEMPS FORTS

- 4 à 5 jours de pratique en lac, rivière ou étang pour varier les milieux et les techniques de pêche
- visite d'une pisciculture
- sorties nature avec jeu de piste, balade nocturne à la recherche des mystères de la forêt, fabrication d'instruments de musique et d'œuvres d'art à partir d'éléments naturels

Mais aussi : sortie piscine ou parc-aventures, chasse au trésor en forêt, tournois sportifs sur city-stade, animations, grands jeux et veillées dont soirée feu de camp et barbecue

CÔTÉ PRATIQUE

- voir p. 10
- prévoir bottes de pêche (ou bottes en caoutchouc), matériel de pêche (si tu en disposes, sinon matériel fourni)

DATES ET TARIFS (hors transport)

12-16 ans

du 04/08 au 10/08 (7 j)	réf : OPE5	419 €*
du 25/08 au 30/08 (6 j)	réf : OPE8	372 €*

- 1^{ère} et dernière prestations : dîner du 1^{er} jour / petit-déjeuner du dernier jour (déjeuner pour le dernier séjour)
- transport aller-retour au départ de Strasbourg, Colmar ou Mulhouse : supplément + 40 €

* déduisez vos Bons CAF, Chèques-Vacances, aides, participations et bons plans PEP (voir page 62)



LA CHAUME

À ORBEY (voir descriptif pages 10 et 11)

ON REFAIT LE MATCH
Colo football

11-14 ANS

Jouer, organiser, filmer et commenter un championnat de foot, ça te tente ? Tout au long d'une semaine ludique 100% ballon rond, tu t'improviseras tour à tour entraîneur, la balle au pied ou sifflet en main ... Objectif ? S'amuser, se dépenser et explorer l'univers du football !

TES TEMPS FORTS

- pratique du foot sur city-stade : entraînements, exercices, matchs et organisation d'un championnat par équipes avec remise de la Coupe des Champions
- découverte de jeux alternatifs : soccer, foot gaélique, foot coopératif
- jeux de rôles pour endosser les fonctions d'entraîneur, arbitre, joueur, commentateur ... et supporter responsable !
- réalisation de ton maillot d'équipe personnalisé

Mais aussi : sortie piscine ou parc-aventures, animations, grands jeux et veillées

CÔTÉ PRATIQUE

- voir p.10
- prévoir chaussures de football et baskets adaptées pour le city-stade

DATES ET TARIFS (hors transport)

du 04/08 au 10/08 (7 j)	réf : FOOT5	399 €*
du 18/08 au 24/08 (14 j)	réf : FOOT7	399 €*

- 1^{ère} et dernière prestations : dîner du 1^{er} jour / petit-déjeuner du dernier jour
- transport aller-retour au départ de Strasbourg, Colmar ou Mulhouse : supplément + 40 €

* déduisez vos Bons CAF, Chèques-Vacances, aides, participations et bons plans PEP (voir page 62)



MINI COLO
ADRÉNLINÉ





LA CHAUME

À ORBEY (voir descriptif pages 10 et 11)

MULTI SENSATIONS
VTT, escalade, canyoning

12-16 ANS

Viens prendre de l'altitude et faire le plein de sensations fortes dans ce séjour, les défis et la vitesse ne te font pas peur, alors rejoins-nous pour partager cette expérience unique, un cocktail d'activités vraiment exceptionnel pour faire le plein d'énergie et découvrir de nouvelles sensations dans une ambiance fun et rythmée entre copains.

MINI COLO

ADRÉNOLINE



TES TEMPS FORTS

- **sensations verticales** : escalade sur mur, tour de 12m et rocher naturel + parcours via corda sur les sites aménagés du Tanet ou du Lac Blanc
- **sensations roue libre** : VTT sur les sentiers vosgiens
- **sensations eau** : raid en canyoning avec moniteur breveté d'Etat
- **sensations sportives** : tournois multi-sports sur city-stade
- **sensations liberté** : réveil musculaire, luge d'été avec ses méga-dénivelés et rando sur les crêtes

Mais aussi : slack-line, sortie piscine, animations, grands jeux et veillées

CÔTÉ PRATIQUE

- voir p. 10

LES INDISPENSABLES

- attestation d'aisance à la pratique des activités aquatiques (délivré en piscine, sur rdv)
- autorisation parentale et certificat médical pour le VTT

DATES ET TARIFS (hors transport)

du 07/07 au 20/07 (14 j) réf : MS1 896 €*

Mini-séjour (programme allégé) :

du 21/07 au 27/07 (7 j) réf : MS2M 469 €*

du 11/08 au 17/08 (7 j) réf : MS6M 469 €*

- 1^{ère} et dernière prestations : dîner du 1^{er} jour / petit-déjeuner du dernier jour
- transport aller-retour au départ de Strasbourg, Colmar ou Mulhouse : supplément + 40 €

* déduisez vos Bons CAF, Chèques-Vacances, aides, participations et bons plans PEP (voir page 62)



LA CHAUME

À ORBEY (voir descriptif pages 10 et 11)

FUN & ADRÉNALINE
Vitesse, air, arbres et glisse

13-17 ANS

Si défis et sensations de vitesse ne te font pas peur, rejoins-nous pour partager cette expérience unique, un cocktail d'activités vraiment exceptionnel pour faire le plein d'énergie et découvrir de nouvelles émotions dans une ambiance fun et rythmée entre copains.

TES TEMPS FORTS

- **adrénaline vitesse en roue libre** : VTT sur sentiers de montagne + ½ journée de VTT de descente au Bike-Park du Lac-Blanc
- **adrénaline glisse** : luge d'été avec ses méga-dénivelés
- **adrénaline verticale** : escalade sur mur + tour de 12m et rocher naturel + sortie Parc Aventures
- **adrénaline air** : option grand vol biplace en parapente (+80 €)
- **adrénaline liberté** : slack-line, rando sur les crêtes ou free-running en forêt

Mais aussi : tournois sportifs sur city-stade, piscine, temps de détente en autonomie, ambiance musicale et soirées

CÔTÉ PRATIQUE

- voir p. 10

LES INDISPENSABLES

- attestation d'aisance à la pratique des activités aquatiques (délivré en piscine, sur rdv)
- autorisation parentale et certificat médical pour le parapente et le VTT

DATES ET TARIFS (hors transport / hors options VTT descente : + 80 € et parapente : + 80 €)

du 07/07 au 20/07 (14 j)	réf : AV1	924 €*
du 21/07 au 03/08 (14 j)	réf : AV2	924 €*
du 04/08 au 17/08 (14 j)	réf : AV3	924 €*
du 18/08 au 30/08 (13 j)	réf : AV4	858 €*

- 1^{ère} et dernière prestations : dîner du 1^{er} jour / petit-déjeuner du dernier jour (déjeuner pour le dernier séjour)
- transport aller-retour au départ de Strasbourg, Colmar ou Mulhouse : supplément + 40 €

* déduisez vos Bons CAF, Chèques-Vacances, aides, participations et bons plans PEP (voir page 62)



ADRÉNALINE





LA CHAUME

À ORBEY (voir descriptif pages 10 et 11)

URBAN CORNER Culture urbaine

12-17 ANS

MINI PRIX

MINI COLO

EUREKA



Réveille l'artiste qui est en toi et dévoile tous tes talents, en solo, en duo ou en groupe : tu pourras réaliser des prouesses artistiques lors de ce séjour exceptionnel, par la voix, la danse, le graph', l'imitation, le slam, les acrobaties ...

Prêt à partager le défi entre copains dans une atmosphère résolument urbaine et Hip-Hop ?

TES TEMPS FORTS

- ateliers d'expression et joutes artistiques : musique/chant/danse, rap/ slam/graph, stand'up ou encore acrobaties urbaines
- ateliers gourmands avec concours Masterchef
- initiation à la Capoeira, tournois sportifs sur le nouveau city-stade du centre
- atelier TAG (Tous Au Graph) avec customisation du T-shirt de ta Team
- création de décors, costumes et montage du spectacle de fin de séjour

Mais aussi : activités de plein air, jeux de piste, sortie piscine, temps de détente en autonomie, soirées

CÔTÉ PRATIQUE

- voir p.10

DATES ET TARIFS (hors transport)

du 11/08 au 17/08 (7 j)

réf : OTAL6

413 €*

- 1^{ère} et dernière prestations : dîner du 1^{er} jour / petit-déjeuner du dernier jour
- transport aller-retour au départ de Strasbourg, Colmar ou Mulhouse : supplément + 40 €

* déduisez vos Bons CAF, Chèques-Vacances, aides, participations et bons plans PEP (voir page 62)



LA CHAUME

À ORBEY (voir descriptif pages 10 et 11)

TEAM YAMAKASHI
Parcours urbains & free-running

13-17 ANS



Savoure la créativité et la liberté de mouvement du Parkour (ou free-running).

En environnement urbain et en pleine nature, tu développeras tes aptitudes physiques et ta maîtrise des obstacles avec une recherche d'efficacité mais aussi d'esthétique des mouvements.

Dans une atmosphère résolument « Urban Culture », ce séjour t'aidera à mieux te connaître, à gagner en confiance, en tolérance et à t'ouvrir aux autres par l'échange et l'entraide.

TES TEMPS FORTS

- apprentissage des fondamentaux (techniques), repérages des spots (sites) et pratique du Parkour en milieu naturel (forêt, rochers) et urbain : course, passage d'obstacles, sauts, roulades, grimpe ... le tout encadré par des pros
- acrobaties urbaines et rythmiques,
- initiation à la Capoeira et à la slack-line
- pratique de l'escalade sur mur de 17 m ou accrobranche ou parcours aventure
- atelier TAG (Tous Au Graph) avec customisation de T-shirt Yamakashi, ambiance musicale et culture urbaine

Mais aussi : tournois sportifs sur city-stade, temps de détente en autonomie, soirées

CÔTÉ PRATIQUE

- voir p. 10

DATES ET TARIFS (hors transport)

du 28/07 au 03/08 (7 j)	réf : PK3	469 €*
du 18/08 au 24/08 (7 j)	réf : PK7	469 €*

- 1^{ère} et dernière prestations : dîner du 1^{er} jour / petit-déjeuner du dernier jour
- transport aller-retour au départ de Strasbourg, Colmar ou Mulhouse : supplément + 40 €

* déduisez vos Bons CAF, Chèques-Vacances, aides, participations et bons plans PEP (voir page 62)

MINI COLO

ADRÉNOLINE





HOUPPACH À MASEVAUX

HAUT-RHIN

CANNE À PÊCHE OU CANASSON ?
Séjour pêche ou équitation

8-12 ANS
12-16 ANS

Tu es plutôt canne à pêche ou canasson ? Consacre une partie de tes vacances à taquiner la truite, l'ablette et le gardon, ou à monter à cheval ! 2 approches qui ont en commun leur approche naturaliste dans un endroit préservé de la vallée. Alors en selle ? A la ligne ? ...ou bien les 2 ?!

MINI PRIX

MINI COLO

CHLOROPHYLLE



TES TEMPS FORTS

- **séjour pêche** : 4 à 5 jours de pratique en lac, rivière ou étang pour varier les milieux et les techniques de pêche
- **séjour équitation** : 4 à 5 séances d'équitation en centre équestre

Mais aussi : visite des mines, tournois sportifs, sortie piscine, chasse au trésor, animations, grands jeux, veillées, feu de camp et barbecue.

CÔTÉ PRATIQUE

En pleine nature dans la vallée de la Doller, le centre de Houppach domine Masevaux, à 538 m d'altitude. Accueil en chambres de 4 lits, salles d'activités et city-stade.

LES INDISPENSABLES

- séjour pêche : bottes de pêche (en caoutchouc) + ton matériel de pêche (si tu en disposes, sinon matériel fourni)
- séjour équitation : bottines d'équitation (bottes fournies)

DATES ET TARIFS (hors transport)

8-12 ans	PÊCHE		ÉQUITATION	
du 07/07 au 14/07 (8 j)	réf : HP1	436 €*	réf : HEQ1	479 €*
du 14/07 au 20/07 (7 j)	réf : HP2	399 €*	réf : HEQ2	434 €*
12-16 ans				
du 21/07 au 28/07 (8 j)	réf : HP3	436 €*	réf : HEQ3	479 €*
du 28/07 au 03/08 (7 j)	réf : HP4	399 €*	réf : HEQ4	434 €*

→ bon plan : remise de **10%** pour toute inscription à 2 séjours consécutifs !

- 1^{ère} et dernière prestations : dîner du 1^{er} jour / petit-déjeuner du dernier jour
- transport aller-retour au départ de Strasbourg, Colmar ou Mulhouse : supplément + 40 €

* déduisez vos Bons CAF, Chèques-Vacances, aides, participations et bons plans PEP (voir page 62)



HOUPPACH À MASEVAUX

HAUT-RHIN

J'APPRENDS À NAGER
Séjour natation

8-12 ANS



Débutant ou dégourdi, quoi de plus gratifiant que de maîtriser sa technique de nage pour assurer sa sécurité dans l'eau ? Avec ce vrai stage de natation, des maîtres-nageurs pros te garantissent une belle progression en toutes nages, pour que tu apprennes ou te perfectionnes dans les meilleures conditions et que tu repartes avec ton brevet en poche !

TES TEMPS FORTS

- stage de natation de 8 à 10 séances en piscine : propulsion, équilibre, respiration, coordination, plongeurs ... avec passage du brevet de natation

Mais aussi : visite des mines, tournois sportifs, sortie piscine, chasse au trésor, animations, grands jeux, veillées, feu de camp et barbecue.

CÔTÉ PRATIQUE

En pleine nature dans la vallée de la Doller, le centre de Houppach domine Masevaux, à 538 m d'altitude. Accueil en chambres de 4 lits, salles d'activités et city-stade.

DATES ET TARIFS (hors transport)

du 07/07 au 20/07 (14 j) réf : HNA 868 €*

- 1^{ère} et dernière prestations : dîner du 1^{er} jour / petit-déjeuner du dernier jour
- transport aller-retour au départ de Strasbourg, Colmar ou Mulhouse : supplément + 40 €

* déduisez vos Bons CAF, Chèques-Vacances, aides, participations et bons plans PEP (voir page 62)





HOUPPACH À MASEVAUX HAUT-RHIN

JSP
Jeunes sapeurs-pompiers

12-16 ANS

Quelle meilleure école de vie que celle des sapeurs-pompiers ? Les JSP ou cadets pompiers, ont pour objectif de te sensibiliser et te divertir avec des activités liées au monde des sapeurs-pompiers, en partenariat avec le Centre Incendie et Secours de Masevaux. Tu découvriras le métier, son rôle éducatif et civique en vue, pourquoi pas, de devenir un futur pompier volontaire voire professionnel !

MINI PRIX

MINI COLO

EUREKA

AVANTAGES
100%
PEP ALSACE

TES TEMPS FORTS

- sensibilisation à la déontologie et au devoir civique avec initiation aux gestes de 1^{ers} secours et passage du diplôme PSC1
- découverte d'une caserne de pompiers et connaissance du métier (lutte contre l'incendie, sauvetage, secourisme)
- démonstrations et exercices pratiques : manœuvres, simulations et manipulation du matériel

Mais aussi : visite des mines, tournois sportifs, sortie piscine, chasse au trésor, animations, grands jeux, veillées, feu de camp et barbecue.

CÔTÉ PRATIQUE

En pleine nature dans la vallée de la Doller, le centre de Houppach domine Masevaux, à 538 m d'altitude. Accueil en chambres de 4 lits, salles d'activités et city-stade.

DATES ET TARIFS (hors transport)

du 28/07 au 03/08 (7 j)

réf : H4JSP

434 €*

- 1^{ère} et dernière prestations : dîner du 1^{er} jour / petit-déjeuner du dernier jour
- transport aller-retour au départ de Strasbourg, Colmar ou Mulhouse : supplément + 40 €

* déduisez vos Bons CAF, Chèques-Vacances, aides, participations et bons plans PEP (voir page 62)



LA COMBELLE À PEXONNE

MEURTHE & MOSELLE

LES P'TITS FERMIERS

4-7 ANS
8-10 ANS

Le temps d'une colo, deviens fermier de la Petite Combe pour t'occuper des nombreux animaux (poneys, chèvres, lapins, moutons, canards, cochons, oies et dindons), tremper tes pieds dans l'étang rempli de poissons et explorer la forêt magique. Dans un cadre enchanteur, bien d'autres découvertes étonnantes t'y attendent et tu pourras les choisir lors de forums pour être acteur de ton séjour !

TES TEMPS FORTS

- vie de la ferme : soins et nourrissage des animaux, potager
- initiation à l'équitation sur poneys
- sortie à Aventure-Parc, courses de kart à pédales, château gonflable
- pêche, grands jeux, bricolages, expression, veillées
- pour les plus grands (à partir de 8 ans) : tir à l'arc, camping (prévoir un sac de couchage)

CÔTÉ PRATIQUE

Ferme pédagogique et équestre PEP au confort simple située à proximité du lac de Pierre-Percée, dans un vallon en bordure de forêt, avec parcs et enclos pour animaux sur 3 ha.

3 bâtiments avec chambres de 6, 8 ou 10 lits (douches et lavabos dans les chambres ou sanitaires collectifs), salles d'activités, sentiers de découvertes.

DATES ET TARIFS (transport compris)

du 07/07 au 19/07 (13 j)	réf : COMB1	889 €*
du 19/07 au 01/08 (14 j)	réf : COMB2	952 €*
du 01/08 au 14/08 (14 j)	réf : COMB3	952 €*

- transport aller-retour en bus depuis Strasbourg et Colmar
- 1^{ère} et dernière prestations : dîner du 1^{er} jour / petit-déjeuner du dernier jour

* déduisez vos Bons CAF, Chèques-Vacances, aides et participations (voir page 62)



CHLOROPHYLLE

Attitude





LA COMBELLE À PEXONNE

MEURTHE & MOSELLE

CHEVAL PASSION

12-17 ANS

Cavalier, cavalière : voici une expérience unique pour vivre pleinement ta passion du cheval.

Débutant ou confirmé, tu pourras t'occuper entièrement de ton cheval (Appaloosa, Selle français, Fjord, Welsh et Ardenais) et t'essayer à des approches équestres inédites sous la conduite d'un moniteur diplômé d'Etat dans un centre équestre parfaitement équipé.

ADRÉNO♥LINE

TES TEMPS FORTS

- randonnée pleine nature avec bivouac à cheval
- jeux équestres en carrière ou manège, balades en forêt
- longues-rênes, longe, dressage en carrousel, attelage et initiation à la voltige
- soins aux chevaux (box, pansage, nourrissage)
- autres activités : sortie à Aventure-Parc, détente et soirées animées

CÔTÉ PRATIQUE

Ferme pédagogique et équestre PEP au confort simple située près du lac de Pierre-Percée. 3 bâtiments avec chambres de 6, 8 ou 10 lits (douches et lavabos dans les chambres ou sanitaires collectifs). Salles d'activités, espaces détente, manège couvert de 40 m + écuries de 20 box, carrière et parcours équestre en sous-bois.

LES INDISPENSABLES

- sac de couchage + matelas mousse + bottes d'équitation (bombes fournies)

DATES ET TARIFS

du 07/07 au 16/07 (10 j)	réf : CHEV1	670 €*
du 18/07 au 27/07 (10 j)	réf : CHEV2	670 €*
du 29/07 au 07/08 (10 j)	réf : CHEV3	670 €*
du 09/08 au 18/08 (10 j)	réf : CHEV4	670 €*
du 19/08 au 28/08 (10 j)	réf : CHEV5	670 €*

- rendez-vous au centre (pas de transport)
- 1^{ère} et dernière prestations : dîner du 1^{er} jour / petit-déjeuner du dernier jour

* déduisez vos Bons CAF, Chèques-Vacances, aides et participations (voir page 62)

Attitude



LA COMBELLE À PEXONNE

MEURTHE & MOSELLE

PASSION PÊCHE

12-14 ANS

Truite, brochet, tanche, carpes, gardon, barbeau ... Chaque jour, tu partiras à la rencontre de la nature et tenteras de percer quelques-uns des secrets de la faune aquatique. Grâce à l'intervention de ton moniteur professionnel, tu pêcheras en respectant la nature, tu allieras plaisir, technique et approche sauvage, tu apprendras les bases si tu es débutant (montage de canne, fabrication d'appâts,...) ou les techniques plus avancées si tu es déjà expérimenté.

TES TEMPS FORTS

- pratique quotidienne : pêche au poisson blanc et au carnassier en rivière, étang et lac
- recherche de traces et indices, affût, techniques (matériel, nœuds, appâts, ...), bivouac sur sites avec pêche de nuit
- autres activités : sortie au parc d'aventures, séance d'équitation, détente et soirées animées

CÔTÉ PRATIQUE

Centre PEP au confort simple situé près du lac de Pierre-Percée. 3 bâtiments avec chambres de 6, 8 ou 10 lits (douches et lavabos dans les chambres ou sanitaires collectifs). Salles d'activités, espaces détente, sentiers de balades et découvertes de la faune et de la flore, parc et enclos à animaux.

LES INDISPENSABLES

- sac de couchage + matelas mousse
- matériel de pêche personnel (si tu en disposes)

DATES ET TARIFS

du 07/07 au 16/07 (10 j)	réf : PECH1	670 €*
du 19/08 au 28/08 (10 j)	réf : PECH2	670 €*

- rendez-vous au centre (pas de transport)
- 1^{ère} et dernière prestations : dîner du 1^{er} jour / petit-déjeuner du dernier jour

* déduisez vos Bons CAF, Chèques-Vacances, aides et participations (voir page 62)



CHLOROPHYLLE





LE CHATEAU À AISEY

HAUTE-SAÔNE

**TAGGEUR-GRAPHEUR
OU CINEASTE ?**

14-17 ANS

Tu te sens l'étoffe cinématographique d'un réalisateur, d'un héros de Marvel ou d'un détective privé tout droit sorti d'un polar ? Ou peut-être préfères-tu t'exprimer à travers la pratique du tag et du graffiti ?

Dans un cas comme dans l'autre, ce sont tes aspirations artistiques qui seront à l'œuvre : tu exprimeras toute ta créativité pour, qui sait, confirmer ta future vocation !



TEMPS FORTS TAGG & GRAPH :

- découvre toutes les techniques du tagg et du graph grâce à un pro pour laisser ton imaginaire s'exprimer et produire tes créations les plus folles. Outre des réalisations individuelles nous créerons une oeuvre collective

TEMPS FORTS CINÉMA :

- du scénario au clap final, tu passeras par la réalisation, passant tour à tour devant et derrière la caméra avec les conseils d'un pro : écriture des dialogues, constitution des équipes de tournage, techniques de prises de vue et de son, jeu d'acteur, maquillage, décors et effets spéciaux, montage. Tu repartiras avec le DVD de ta production



Mais aussi : bivouac, feu de camp, piscine, temps de détente et soirées entre copains

CÔTÉ PRATIQUE

Le Château PEP d'Aisey est au cœur d'un vaste parc boisé de 6 hectares dans un petit village des Hauts du Val de Saône. Cadre naturel et de verdure exceptionnel, hébergement en chambres de 5 à 8 lits avec sanitaires collectifs.

DATES ET TARIFS (transport compris)

	TAGG/GRAPH	CINEMA
du 25/08 au 30/08 (6 j)	réf : TAIS 513 €* du 25/08 au 30/08 (6 j)	réf : CAIS 513 €* du 25/08 au 30/08 (6 j)

- transport aller-retour en bus depuis Mulhouse
- 1^{ère} et dernière prestations : dîner du 1^{er} jour / petit-déjeuner du dernier jour

* déduisez vos Bons CAF, Chèques-Vacances, aides et participations (voir page 62)



TITISEE-NEUSTADT FORÊT-NOIRE ALLEMAGNE

SCHWARTZWALD CAMP'

12-14 ANS



Familiarise-toi avec la langue d'Outre-Rhin tout en passant de vraies vacances, au bord du Titisee, l'un des plus beaux lacs naturels d'Allemagne !

Au programme : sports, convivialité et découvertes encadrées par des moniteurs bilingues. Tu profiteras également des équipements du chalet pour la détente, les veillées et tu auras accès aux transports en commun locaux pour rayonner à la découverte de la région.

TEMPS FORTS

- animations linguistiques
- baignade au lac ou à la piscine
- journée à Badeparadies (centre aquatique avec ses toboggans géants)
- excursions et sorties au choix du groupe (tir à l'arc, parcours des sens, promenade en bateau, jeux de piste en montagne, visites)
- détente et soirées animées

CÔTÉ PRATIQUE

Séjour Partenaire. Chalet typique de la Forêt Noire, l'auberge Veltishof domine le lac du Titisee. Chambres de 2 à 6 lits, espaces conviviaux (baby-foot, salle vidéo, discothèque), salles d'activités, terrains de sport.

LES INDISPENSABLES

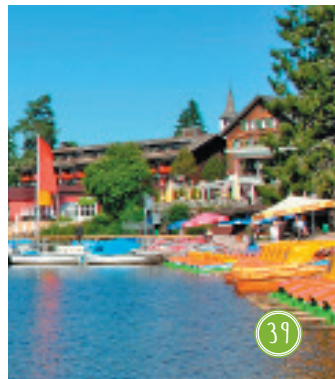
- carte d'identité ou passeport individuel en cours de validité
- autorisation de sortie du territoire (Cerfa) + photocopie de la pièce d'identité du responsable légal
- attestation de la carte européenne d'Assurance Maladie CPAM

DATES ET TARIFS (transport compris)

du 17/07 au 26/07 (10 j)	réf : TIT1	695 €*
du 05/08 au 14/08 (10 j)	réf : TIT2	695 €*

- transport aller-retour depuis Strasbourg, Colmar ou Mulhouse

* déduisez vos Bons CAF, Chèques-Vacances, aides et participations (voir page 62)





L'ÉCOLE DES NEIGES À LAMOURA JURA

À FOND LES MANETTES

7-12 ANS
13-17 ANS

Initie-toi au pilotage d'une vraie moto grâce à cette colo inédite pour assouvir ta passion de la mécanique dans des conditions de rêve et sous l'œil vigilant d'un pro !

Ici, au cœur du Parc Naturel du Haut-Jura à 1200 m d'altitude, tout est rassemblé pour passer des vacances saines, sportives et très agréables.

ADREN♥LINE

TES TEMPS FORTS

- 4 demi-journées de pilotage de moto (mini-moto 50 cm³ pour les 7-12 et moto 80 cm³ pour les 13-17 ans) : maîtrise, freinage, maniabilité, initiation au code de la route et à la sécurité routière avec passage ludique d'un permis à points, approche mécanique, le tout avec un moniteur breveté d'Etat moto

Mais aussi : piscine, sorties et balades, jeux et veillées animées

CÔTÉ PRATIQUE

Centre PEP qui accueille de 100 à 120 participants. Ambiance montagnarde, piscine couverte et chauffée, salle de sports, coin cheminée. Hébergement en chambres de 3 à 6 lits ou 6 à 10 lits tout confort.

LES INDISPENSABLES

- taille maximale pour les 7-12 ans : 1m60

DATES ET TARIFS (transport compris)

	7-12 ans	13-17 ans
du 07/07 au 14/07 (8 j)	réf : LAM1 597 €* du 14/07 au 21/07 (8 j)	réf : ADLAM1 597 €* réf : ADLAM2 597 €* du 21/07 au 28/07 (8 j)
du 18/08 au 25/08 (8 j)	réf : LAM4 597 €* réf : ADLAM4 597 €* réf : LAM3 597 €* réf : ADLAM3 597 €* réf : LAM2 597 €* réf : ADLAM2 597 €* réf : LAM1 597 €* réf : ADLAM1 597 €*	

- transport aller-retour en bus assuré depuis Mulhouse
- 1^{ère} et dernière prestations : dîner du 1^{er} jour / petit-déjeuner du dernier jour

* déduisez vos Bons CAF, Chèques-Vacances, aides et participations (voir page 62)

PEP
Attitude



LE GRAND CHALET À MOUTHE DOUBS

MOUTH'ADRÉNALINE

10-14 ANS

Dans le Parc Régional du Haut-Jura, dans un cadre superbe et préservé, ce séjour au grand air te propose de t'essayer à différentes pratiques sportives et découvertes de pleine nature, dont certaines totalement inédites !

Si tu es amateur de nouvelles sensations voire de frissons au milieu des montagnes, cette colo aventures est vraiment faite pour toi !

TES TEMPS FORTS

- journée canyoning dans les gorges de Langouette,
- découverte du saut à ski sur les tremplins de Chaux-Neuve
- initiation au tir à l'arc
- sortie VTT dans les alpages
- détente, piscine, grands jeux, animations et veillée feu de camp

CÔTÉ PRATIQUE

Centre PEP situé à 1000 m d'altitude qui accueille jusqu'à 100 participants. Piscine couverte chauffée et hébergement en chambres de 4 à 8 lits avec douche. Moniteurs brevetés d'Etat pour les activités sportives.

LES INDISPENSABLES

- autorisation parentale pour la pratique des activités sportives

DATES ET TARIFS (transport compris)

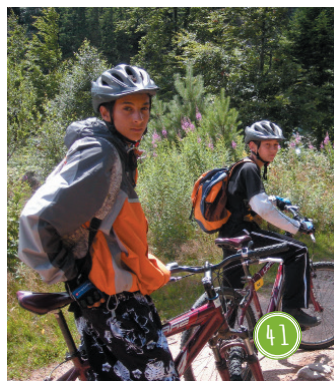
du 07/07 au 14/07 (8 j)	réf : MOU1	526 €*
du 14/07 au 21/07 (8 j)	réf : MOU2	526 €*
du 21/07 au 28/07 (8 j)	réf : MOU3	526 €*
du 28/07 au 04/08 (8 j)	réf : MOU4	526 €*
du 18/08 au 25/08 (8 j)	réf : MOU5	526 €*

- transport aller-retour en bus assuré depuis Mulhouse
- 1^{ère} et dernière prestations : dîner du 1^{er} jour / petit-déjeuner du dernier jour

* déduisez vos Bons CAF, Chèques-Vacances, aides et participations (voir page 62)

ADRÉNALINE

Attitude





LES RHODOS À BELLEVAUX

HAUTE-SAVOIE

ENTRE « MER » & MONTAGNE

8-12 ANS
12-14 ANS

Au cœur des Alpes, la station-village savoyarde de Bellevaux offre des paysages magnifiques et la proximité de Thonon-les-Bains au bord du Lac Léman. Avec des activités géniales, la piscine chauffée du centre et le sens de l'accueil inégalé de nos hôtes, Bernard et Simone, ce séjour te séduira par son authenticité et son charme naturel.

MINI COLO

CHLOROPHYLLE

ADRÉNO♥LINE

TEMPS FORTS

- côté lac : voile sur le lac et baignade sur plage surveillée, visite de Thonon
- côté montagne : ballades et randos à la découverte du Géoparc du Chablais et du lac de Vallon, cani-rando, initiation à la spéléologie avec découverte du milieu souterrain
- côté piscine : des jeux et des parcours de mobilité s'amuser ou vaincre sa peur de l'eau

Mais aussi : découverte de la faune et la flore alpines, animations, grands jeux, bricolages, dégustation des spécialités savoyardes, soirées à thème.

SPÉCIAL 12-14 ANS

- sortie de descente canyoning avec initiation au rappel en cascades, saut dans les vasques naturelles

CÔTÉ PRATIQUE

A 1100 m d'altitude, le centre « les Rhodos » accueille 50 participants répartis par âges en chambres de 2 à 8 lits. Sanitaires collectifs, salles d'activités et espaces de détente (baby-foot, ping-pong, terrain de sport). Mini-bus sur place pour les sorties. Activités sportives encadrées par des moniteurs brevetés d'Etat.

LES INDISPENSABLES

- chaussures de marche
- autorisation parentale pour la pratique des activités sportives

DATES ET TARIFS (transport compris)

du 21/07 au 26/07 (6 j)

réf : BELL

578 €*
* déduisez vos Bons CAF, Chèques-Vacances, aides, participations et Bons Plans PEP (voir page 62)

AVANTAGES
100%
PEP ALSACE



VALCOLINE AU COLLET D'ALLEVARD ISÈRE

VALCOLINE AVENTURES

6-12 ANS
12-14 ANS



« Valco », c'est la montagne avec les copains, des séjours où l'on tutoie les sommets et on vit des aventures extra ! Ça se passe au cœur du massif alpin de Belledonne (entre Grenoble, Chambéry et Albertville) dans des paysages sublimes où tu croiseras marmottes, bouquetins et chamois.

TEMPS FORTS 6-12 ANS « TRAPPEUR » :

- cani-rando avec chiens husky, tir à l'arc, parc accro-branche, nuit en camping avec soirée feu de camp, sortie affût d'animaux, montée et randonnée vers les sommets en télésiège, baignade en piscine et au lac, poney, orientation et VTT
- activités de créations (cabanes, arcs et flèches, déguisements) et de détente, animations, grands jeux, veillées

TEMPS FORTS 12-14 ANS « COCKTAIL SPORTIF » :

- escalade sur site naturel, VTT free-ride, parc accro-branche, sortie équestre en montagne, baignade en piscine et au lac, tir à l'arc, orientation, rando avec soirée feu de camp et bivouac sous tente

CÔTÉ PRATIQUE :

Au cœur de la station, à 1450 m d'altitude ce centre PEP accueille 100 participants répartis par âges. Chambres de 4 à 6 lits avec sanitaires et salle de bain, salles d'activités, coin convivial, salle de cinéma. Activités sportives encadrées par des moniteurs brevetés d'Etat.

LES INDISPENSABLES :

- chaussures de marche
- autorisation parentale pour la pratique des activités sportives

DATES ET TARIFS (transport compris)

	6-12 ans	12-14 ans
du 08/07 au 19/07 (12 j)	réf : VAL1 851 €* du 05/08 au 16/08 (12 j)	réf : ADVAL1 955 €* réf : ADVAL2 955 €* réf : VAL2 851 €* réf : ADVAL2 955 €* réf : VAL2 851 €* réf : ADVAL2 955 €*

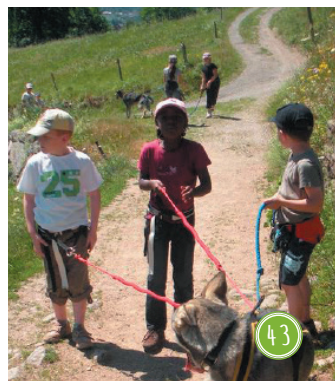
- voyage aller-retour en train depuis Colmar et Mulhouse
- 1^{ère} et dernière prestations : dîner du 1^{er} jour / petit-déjeuner du dernier jour

* déduisez vos Bons CAF, Chèques-Vacances, aides et participations (voir page 62)

MINI COLO

CHLOROPHYLLE

ADRÉNO♥LINE





AGDE- CARCASSONNE

CANAL DU MIDI

L'AVENTURE EN PÉNICHE

6-11 ANS

Embarque à bord de notre belle péniche de 40 mètres dirigée par notre capitaine marinier et découvre un monde de liberté et de quiétude unique en son genre !

Au fil du canal du Midi, notre périple nautique te permettra d'apprendre la vie quotidienne à bord du bateau en toute sécurité. Les activités ne manqueront pas et chaque jour nous ferons des étapes inédites et enrichissantes en finissant les vacances par un détour au bord de la mer Méditerranée.

TES TEMPS FORTS

- périple authentique au fil de l'eau via Agde, Portiragnes, Béziers, Colombiers, Capestang, Argeliers, Le Somail, Argens, Homps, Trèbes et Carcassonne
- baignades à la mer, en piscine ou en lac
- sortie à Aqualand
- visite de la fameuse cité médiévale de Carcassonne avec un fabuleux spectacle de chevaliers
- jeux, pique-niques, bivouac, parties de pêche, détente et soirées animées

CÔTÉ PRATIQUE

Séjour Partenaire. Tout le confort nécessaire à des vacances réussies : jolies cabines avec 4 couchages, douches et wc à bord, salle à manger, terrasse ensoleillée.

DATES ET TARIFS (transport compris)

du 17/07 au 30/07 (14 j)	réf : PEN1	1394 €*
du 01/08 au 14/08 (14 j)	réf : PEN2	1394 €*

- voyage aller-retour (encadré) en train depuis Strasbourg, Colmar ou Mulhouse

* déduisez vos Bons CAF, Chèques-Vacances, aides et participations (voir page 62)



LES MONTILLES À AGDE

HERAULT

LES PIEDS DANS L'EAU

6-10 ANS
11-13 ANS



Des vacances entre copains sur les bords de la Méditerranée, à Agde, teintées de baignades, de découvertes et même de plongée sous-marine ! Tu profiteras pleinement du climat de la côte varoise, tu prendras tes repas sous la pergola, à l'ombre des arbres ...

TES TEMPS FORTS

- baignade, jeux de plage et journée au parc aquatique Aqualand
- option plongée sous-marine (à partir de 8 ans) : 2 séances de découverte entre 2 et 6 m de profondeur avec moniteurs de l'Ecole de Plongée (+ 78 €)
- journée au parc animalier de Montpellier + séance d'escal'arbre
- détente, visites (port de Sète, Pézenas, Lac du Salagou, gorges de l'Hérault, grottes de Clamouse), pique-nique, grands jeux, jeux sportifs, soirées animées

CÔTÉ PRATIQUE

Séjour Partenaire. Centre situé dans un parc arboré de 2 ha à 800 m de la plage. 150 participants répartis par âges avec chambres de 4 à 8 lits ou tentes marabout aménagées (pour les plus grands), sanitaires collectifs. Terrain de foot sablonneux, salle d'activités, bus à disposition pour les visites.

LES INDISPENSABLES

- attestation d'aisance à la pratique des activités aquatiques (délivré en piscine, sur rdv)
- autorisation parentale et certificat médical pour la plongée (préciser si vous choisissez l'option lors de l'inscription)

DATES ET TARIFS (transport compris / hors option plongée)

du 08/07 au 18/07 (11 j)	réf : AGDE1	893 €*
du 20/07 au 31/07 (12 j)	réf : AGDE2	962 €*
du 02/08 au 13/08 (12 j)	réf : AGDE3	962 €*
du 15/08 au 26/08 (12 j)	réf : AGDE4	962 €*

- voyage aller-retour de nuit en bus depuis Strasbourg, Colmar et Mulhouse
- 1^{ère} et dernière prestations : petit-déjeuner du 2^{ème} jour / dîner de l'avant-dernier jour

* déduisez vos Bons CAF, Chèques-Vacances, aides et participations (voir page 62)

LARGUEZ LES AMARRES



LE GRAND LARG' À QUIBERON

MORBIHAN

BRETAGNE ATTITUDE

6-12 ANS

13-17 ANS

Une envie de dépassement et de découvertes ? A l'entrée de la presqu'île de Quiberon, tu seras en bordure de l'océan avec vue imprenable sur l'horizon ... des atouts rares pour cette destination en pleine Côte Sauvage bretonne avec programme au choix pour 2 tranches d'âges.

TES TEMPS FORTS « DOUCEUR OCÉANE » (6-12 ANS)

- jeux de plage, châteaux de sable et baignades
- découverte de la côte sauvage : milieu marin, port, pêche à pied et au carrelot pour ramasser crabes, étrilles, crevettes et palourdes, visite des alignements de Menhir
- ateliers créatifs, landart, préparation d'un spectacle
- grands jeux, tournois sportifs, veillée camping et soirées à thème

SPÉCIAL « MULTI-GLISSE » (6-12 ET 13-17 ANS)

- 6-12 ans : 2 séances de char à voile, 2 séances de voile sur optimist, 1 sortie en fillao (voilier de 9 m), 1 séance de rafting
- 13-17 ans : 2 séances de surf, 2 séances de paddle, 1 séance de rafting, 1 séance de kayak

CÔTÉ PRATIQUE

Centre PEP spacieux et rénové de 120 lits dans une propriété de 1 ha face à Belle Île avec accès direct à la plage. Chambres de 3 à 7 lits avec sanitaires et salle à manger panoramique sur l'océan. Moniteurs brevetés d'Etat pour les activités sportives.

LES INDISPENSABLES (pour programme « Multiglisse »)

- attestation d'aisance à la pratique des activités aquatiques (délivré en piscine, sur rdv)
- certificat médical d'aptitude pour les sports nautiques

DATES ET TARIFS (transport compris)

	Douceur Océane 6-12 ans	Multi-glisse 6-12 et 13-17 ans
du 08/07 au 19/07 (12 j)	réf : LAR1 890 €* réf : MLAR1 995 €* réf : MLAR2 995 €* réf : MLAR3 995 €* réf : MLAR3 995 €*	
du 22/07 au 02/08 (12 j)	réf : LAR2 890 €* réf : MLAR2 995 €* réf : MLAR3 995 €*	
du 17/08 au 28/08 (12 j)	réf : LAR3 890 €* réf : MLAR3 995 €*	

- voyage aller-retour en bus depuis Mulhouse (départ en soirée, retour le matin)

* déduisez vos Bons CAF, Chèques-Vacances, aides et participations (voir page 62)

LARGUEZ LES AMARRES



L'ESTUAIRE AU VERDON-SUR-MER

GIRONDE

PASSEPORT(S) POUR L'OCEAN

9-12 ANS

12-17 ANS



Si tu aimes la pureté de l'océan, la glisse, les défis sportifs entre copains, tu vas adorer ton séjour au Verdon/mer. Les plus jeunes se mesureront lors d'épreuves drôles et sportives façon Koh-Lantah, et leurs aînés profiteront d'un programme fun et fort en sensations.

TEMPS FORTS 9-12 ANS « KOH LANTAH »

- plage et baignade
- constitution des équipes, construction de leur cabane et d'un totem personnalisé, épreuves diverses (courses d'obstacles, relais aquatiques, défis alimentaires et d'équilibre, quête d'indices)
- stand-up paddle, tir à l'arc, activité surprise, pique-nique et veillée sur la plage, soirées animées

TEMPS FORTS 12-17 ANS « MULTI-GLISSE »

- plage et baignade, body-surf sur les plages de Soulac, bouée tractée, stand-up paddle sur le plan d'eau du Verdon
- journée à Soulac ou Montalivet, grands jeux et sports collectifs, pique-nique et veillée sur la plage, soirées animées

CÔTÉ PRATIQUE

Séjour Partenaire. Camping privé réservé 60 participants, à deux pas de la plage. Bungalows de toile avec lits à étage, club house, salle de spectacle, terrains de sport.

LES INDISPENSABLES

- attestation d'aisance à la pratique des activités aquatiques pour les 12-17 ans (délivré en piscine, sur rdv)
- un sac de couchage

DATES ET TARIFS (transport compris)

	KOH LANTAH 9-12 ans	Multi-glisse 12-17 ans
du 19/07 au 30/07 (12 j)	réf : VERD1 1238 €*	réf : AVERD1 1238 €*
du 31/07 au 11/08 (12 j)	réf : VERD2 1238 €*	réf : AVERD2 1238 €*

- voyage aller-retour compris en train depuis Strasbourg, Colmar et Mulhouse

* déduisez vos Bons CAF, Chèques-Vacances, aides et participations (voir page 62)

LARGUEZ LES AMARRES





LA VANADE À VILLENEUVE-LOUBET

ALPES-MARITIMES

PURE MÉDITERRANÉE

6-11 ANS
12-14 ANS

Mer, découvertes, plage, sorties, jeux, sports ... le tout en plein sur la côte d'Azur ! Ajoute à ce cocktail les virées à Nice, Monaco ou encore sur la Croisette, la sortie en bateau et la fameuse journée au parc aquatique et tu vivras les plus belles vacances qui soient sous le soleil méridional !

AU PROGRAMME POUR TOUS

- plage et baignades en mer + piscine du centre
- grande chasse au trésor dans les bois qui bordent le centre
- journée à Aquasplash
- sortie en bateau sur l'île Ste Marguerite, visite de Monaco (palais, Rocher, parc animalier), la confiserie Forian,
- Fort Boyard version « Villeneuve », tournois sportifs
- jeux, chasse au trésor, détente, veillées animées

CÔTÉ PRATIQUE

Séjour Partenaire. Centre situé sur un site exceptionnel avec courts de tennis, piscine privée et espace multi-sports. 60 participants. Hébergement en chambres de 4 à 8 lits avec sanitaires.

DATES ET TARIFS (transport compris)

du 06/07 au 17/07 (12 j)	réf : VILL1	1087 €* 1087 €*
du 19/07 au 30/07 (12 j)	réf : VILL2	1087 €*
du 31/07 au 11/08 (12 j)	réf : VILL3	1087 €*
du 14/08 au 25/08 (12 j)	réf : VILL4	1087 €*

- voyage aller-retour (encadré) en train depuis Strasbourg, Colmar et Mulhouse

* déduisez vos Bons CAF, Chèques-Vacances, aides et participations (voir page 62)

LARGUEZ LES AMARRES



CIRCUIT ITINÉRANT VAR-MÉDITERRANÉE

FRANCE

D'UNE PLAGE A L'AUTRE
Je gère mes vacances !

13-17 ANS

Avoir le choix de ses vacances, les mener et les vivre à 100%, le tout entre amis...

Embarque pour une aventure humaine hors du commun. La mer, les plages, la côte d'azur, un groupe restreint (25) et motivé, des campings en auto gestion ... tous les ingrédients pour vivre de superbes vacances en autonomie encadrée par les animateurs de l'équipe.

TES TEMPS FORTS

- ensemble, vous gérez le quotidien du séjour : organiser les menus, aller en ville faire les courses, préparer les repas, assurez les tâches de la vie en collectivité sur le camping
- ensemble, vous construirez votre programme d'activités au fil de vos étapes, en participant à la gestion du budget et selon vos inspirations du moment : activités nautiques, baignades en mer, jeux de plage, sortie en bateau, tournois sportifs, ...
- ensemble, vous participerez aux fêtes traditionnelles provençales et aux manifestations estivales et vous organiserez vos soirées. ...
- ensemble, vous découvrirez La Seyne sur Mer et Toulon, Giens, Bormes les Mimosas, Cavalaire-sur-mer

CÔTÉ PRATIQUE

Séjour Partenaire. Formule itinérante en camping avec logistique et programme construit par le groupe. La participation de tous à la vie du séjour (sorties, activités, repas, aspects matériels) est requise.

LES INDISPENSABLES

- sac de couchage

DATES ET TARIFS (transport compris)

du 19/07 au 01/08 (14 j)	réf : ITIM1	1167 €*
du 03/08 au 16/08 (14 j)	réf : ITIM2	1167 €*

- voyage aller-retour compris en train depuis Strasbourg, Colmar et Mulhouse

* déduisez vos Bons CAF, Chèques-Vacances, aides et participations (voir page 62)



EUREKA

LARGUEZ LES AMARRES





LES COUSSOULES À LEUCATE AUDE

CAP AU SUD

6-11 ANS

Entre Narbonne et Perpignan, cette colo t'offre des conditions de rêve : le soleil, les copains et tous les plaisirs de la mer. Nous t'y avons réservé un exceptionnel programme d'activités sportives dans une ambiance garantie 100% fun et dynamique.

- TES TEMPS FORTS** (aménagés pour les séjours courts)
- plage et baignade, jeux de plage
 - bouée tractée, kayak de mer ou stand-up paddle, initiation au char à voile
 - journée à Aqualand
 - visite de la cité médiévale de Carcassonne
 - promenade en mer, pêche à pied, concours de cerfs-volants,
 - ping-pong, basket, marché nocturne, soirées grillades et veillées

LARGUEZ LES AMARRES

CÔTÉ PRATIQUE
Séjour Partenaire. Centre implanté sur la Franqui, plage longue de 13 km. Pavillons par groupes d'âges (90 participants au total) avec chambres de 6 ou 7 lits équipées de sanitaires. Salles d'activités, restaurant et terrasse ombragée avec vue sur la mer. Moniteurs brevetés d'Etat pour les activités sportives

LES INDISPENSABLES
- attestation d'aisance à la pratique des activités aquatiques (délivré en piscine, sur rdv)

DATES ET TARIFS (transport compris)

du 06/07 au 17/07 (12 j)	réf : LEUC1	1020 €*
du 19/07 au 01/08 (14 j)	réf : LEUC2	1160 €*
du 03/08 au 16/08 (14 j)	réf : LEUC3	1160 €*
du 17/08 au 28/08 (12 j)	réf : LEUC4	1020 €*

- voyage aller-retour (encadré) en train et/ou bus depuis Strasbourg, Colmar et Mulhouse

* déduisez vos Bons CAF, Chèques-Vacances, aides et participations (voir page 62)



LES COUSSOULES À LEUCATE

AUDE

PLEIN SUD

12-17 ANS



Tu rêves d'un été les pieds dans l'eau et plein d'activités nautiques ? Entre Narbonne et Perpignan, ce spot connu de tous les fun-boarders t'offre des conditions exceptionnelles, 100% fun, sud et dynamique : le soleil, l'ambiance et les plaisirs de la mer ne manqueront pas.

TES TEMPS FORTS (aménagés pour les séjours courts)

- bouée tractée, body-surf (selon vagues), kayak de mer
- initiation au ski nautique et stand-up paddle
- plage et baignade, cerf-volant sportif
- journée à Aqualand, sorties touristiques et shopping en Espagne
- beach-volley, ping-pong, bivouac à la belle étoile, soirées animées

CÔTÉ PRATIQUE

Séjour Partenaire. Centre implanté sur la Franqui, plage longue de 13 km. Pavillons par groupes d'âges (90 participants au total dont groupes 12-14 et 15-17 ans) avec chambres de 6 ou 7 lits équipées de sanitaires. Salles d'activités, restaurant et terrasse ombragée avec vue sur la mer. Moniteurs brevetés d'Etat pour les activités sportives.

LES INDISPENSABLES

- attestation d'aisance à la pratique des activités aquatiques (délivré en piscine, sur rdv)
- pour la sortie en Espagne : carte d'identité ou passeport individuel en cours de validité + autorisation de sortie du territoire (Cerfa) + photocopie de la pièce d'identité du responsable légal + attestation de la carte européenne d'Assurance Maladie CPAM

DATES ET TARIFS (transport compris)

du 06/07 au 17/07 (12 j)	réf : ADLEUC1	1115 €*
du 19/07 au 01/08 (14 j)	réf : ADLEUC2	1265 €*
du 03/08 au 16/08 (14 j)	réf : ADLEUC3	1265 €*
du 17/08 au 28/08 (12 j)	réf : ADLEUC4	1115 €*

- voyage aller-retour (encadré) en train et/ou bus depuis Strasbourg, Colmar et Mulhouse

* déduisez vos Bons CAF, Chèques-Vacances, aides et participations (voir page 62)

LARGUEZ LES AMARRES



LA PERLA À IGEA MARINA ITALIE

VIVA ITALIA

6-11 ANS

De vraies vacances façon Dolce Vita au rythme du soleil ! Sur les bords de l'Adriatique, Igea Marina est une fameuse station balnéaire proche de Rimini : entre tourisme, activités nautiques, joutes sportives et gastronomie locale (pastas, pizzas et gelati !), tu profiteras d'un programme des plus variés !

TES TEMPS FORTS

- plage et baignades, jeux aquatiques à la piscine de l'hôtel
- séances de voile et de stand-up paddle
- journée au parc aquatique Atlantica et au parc d'attractions Mirabilandia
- tournois sportifs : ping-pong, badminton, basket, football
- visites variées : marché nocturne, Ravenne, San Marino, vestiges romains, Belaria
- atelier cuisine italienne, grands jeux et soirées animées

CÔTÉ PRATIQUE

Séjour Partenaire. Hôtel privatisé accueillant 80 participants en chambres de 5/6 lits. Salles d'activités, terrain de sports collectifs ombragé, piscine et plage privées et surveillées avec douches, transats et parasols.

LES INDISPENSABLES

- carte d'identité ou passeport individuel en cours de validité
- autorisation de sortie du territoire (Cerfa) + photocopie de la pièce d'identité du responsable légal
- attestation de la carte européenne d'Assurance Maladie CPAM
- attestation d'aisance à la pratique des activités aquatiques (délivré en piscine, sur rdv)

DATES ET TARIFS (transport compris)

du 17/07 au 31/07 (15 j)	réf : RIM1	1349 €*
du 31/07 au 14/08 (15 j)	réf : RIM2	1349 €*

- voyage aller-retour (encadré) en bus depuis Strasbourg, Colmar et Mulhouse

* déduisez vos Bons CAF, Chèques-Vacances, aides et participations (voir page 62)

LARGUEZ LES AMARRES



LA PERLA À IGEA MARINA

ITALIE

LA DOLCE VITA

12-17 ANS



A Igea Marina, fameuse station balnéaire adriatique proche de Rimini, on te garantit de profiter du soleil et de la mer. Tu y vivras les accents italiens de la Dolce Vita, entre activités nautiques, joutes sportives, temps de détente en autonomie et gastronomie locale (pizza, pasta et gelati !).

TES TEMPS FORTS

- baignades sur la plage privée et piscine de l'hôtel avec « pool party » nocturne
- séances de voile et de stand-up paddle
- 3 journées d'attractions : parc aquatique Atlantica, parc d'attractions Mirabilandia et parc accrobranches
- tournois sportifs : ping-pong, badminton, basket, football
- visites (marché nocturne, Bologne, San Marin, vestiges romains, Belaria)
- shopping, atelier cuisine italienne, grands jeux sportifs et soirées animées

CÔTÉ PRATIQUE

Séjour Partenaire. Hôtel privatisé accueillant 80 participants en chambres de 5/6 lits. Salles d'activités, terrain de sports collectifs ombragé, piscine et plage privées et surveillées avec douches, transats et parasols.

LES INDISPENSABLES

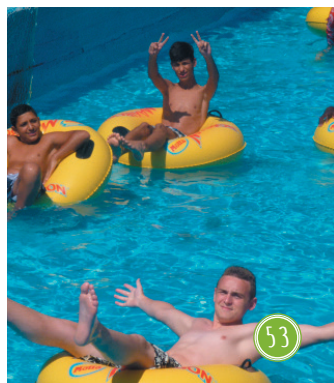
- carte d'identité ou passeport individuel en cours de validité
- autorisation de sortie du territoire (Cerfa) + photocopie de la pièce d'identité du responsable légal
- attestation de la carte européenne d'Assurance Maladie CPAM
- attestation d'aisance à la pratique des activités aquatiques (délivré en piscine, sur rdv)

DATES ET TARIFS (transport compris)

du 17/07 au 31/07 (15 j)	réf : ADRIM1	1394 €* 1394 €* 1394 €*
du 31/07 au 14/08 (15 j)	réf : ADRIM2	

- voyage aller-retour (encadré) en bus depuis Strasbourg, Colmar et Mulhouse
- déduisez vos Bons CAF, Chèques-Vacances, aides et participations (voir page 62)

LARGUEZ LES AMARRES





LA PLATJA DE PALS

ESPAGNE

COSTA BRAVA

12-17 ANS

Vamos à la Playa ! Le soleil de l'Espagne, les plages de la Costa Brava, un camping avec piscine sous les pins face à la mer, une ambiance entre copains ... le rêve estival, non ?

D'autant que le séjour n'a pas que le farniente sous le sombrero à te proposer ! Juge par toi-même :

TES TEMPS FORTS

- journée à Aquabrava : 19 attractions 100% fun et adrénaline
- journée à Barcelone : shopping et visite
- baignades entre plage et piscine, sortie en bouée ou banane tractée
- plongée avec palmes, masque et tuba sur l'archipel des îles Medes, une des plus belles réserves marines de la Méditerranée
- randonnée vers le château de Montgri et bivouac sur la plage de l'Estartit
- visite nocturne de la ville médiévale de Pals
- balades à vélo, temps de détente en autonomie, planchas et soirées Tapas

CÔTÉ PRATIQUE

Espace privatif (groupe de 40) et ombragé au camping 3*** « NEPTUNO » de Pals. Piscine, tente cuisine, tonnelle pour les repas, tentes dômes de 3 ou 4 places, bloc sanitaire collectif attenant. Participation aux tâches quotidiennes.

LES INDISPENSABLES

- carte d'identité ou passeport individuel en cours de validité
- autorisation de sortie du territoire (Cerfa) + photocopie de la pièce d'identité du responsable légal
- attestation de la carte européenne d'Assurance Maladie CPAM
- attestation d'aisance à la pratique des activités aquatiques (délivré en piscine, sur rdv)
- sac de couchage et matelas mousse

DATES ET TARIFS (transport compris)

du 21/07 au 01/08 (12 j)	réf : PIN1	998 €*
du 30/07 au 10/08 (12 j)	réf : PIN2	998 €*

- Transport compris en bus au départ de : Strasbourg, Colmar, Mulhouse, Belfort, Besançon, Lyon (départ en soirée et retour en matinée)

* déduisez vos Bons CAF, Chèques-Vacances, aides, participations et bons plans PEP (voir page 62)

LARGUEZ LES AMARRES



CIRCUIT LISBONNE, PORTO, COIMBRA

PORTUGAL

ODYSSÉE PORTUGAISE

13-17 ANS



De Porto à Lisbonne en passant par Coimbra, embarquons à la découverte de l'un des plus beaux pays d'Europe où l'hospitalité légendaire en fait une terre d'accueil particulièrement chaleureuse. Ce séjour ensoleillé t'immergera dans des paysages magnifiques, des villages pittoresques, des villes à l'architecture et à la culture mythiques, le tout à proximité de l'océan !

TES TEMPS FORTS (programme prévisionnel)

Démarrage à Lisbonne, fleuron des capitales d'Europe, où nous alternerons visites (sites prestigieux, hauts-lieux d'histoire), balnéaire, détente et shopping.

Visite de Coimbra, l'ancienne capitale au mysticisme si particulier : monastère Santa Cruz, cathédrale Sé Velha, ...

A Porto, deuxième ville du Portugal, vivante et fascinante, nous profiterons des attractions touristiques et des animations nocturnes.

Le périple sera ponctué de découvertes (arts, traditions locales, musées, quartiers pittoresques), plage et baignade, balades, shopping, détente, animations sportives et locales.

CÔTÉ PRATIQUE

Circuit itinérant avec étapes en camping et auberges de jeunesse. Repas préparés par le groupe (24 jeunes) ou dans les restaurants locaux. Transports en commun pour les déplacements sur place.

LES INDISPENSABLES

- carte d'identité ou passeport individuel en cours de validité
- autorisation de sortie du territoire (Cerfa) + photocopie de la pièce d'identité du responsable légal
- attestation de la carte européenne d'Assurance Maladie CPAM
- sac de couchage + matelas mousse + popote

DATES ET TARIFS (transport compris)

du 14/07 au 25/07 (12 j) réf : PORT 1259 €*

- voyage en avion au départ de Bâle-Mulhouse (préacheminement en train au départ de Colmar, Mulhouse et Strasbourg)

* déduisez vos Bons CAF, Chèques-Vacances, aides, participations et bons plans PEP (voir page 62)

LARGUEZ LES AMARRES





SAVUDRIJA EN ISTRIE CROATIE

LA CROATIE BALNÉAIRE

11-14 ANS
15-17 ANS

Envie d'ailleurs, de soleil, de chaleur, de rencontres authentiques ? Alors bienvenue en Croatie dont la côte offre des paysages magnifiques, un ciel bleu, une mer d'azur et chaude ! Cette escapade promet aussi des temps forts avec les spécialités croates du restaurant, les rencontres internationales, les animations de camping international et les visites de la région.

TES TEMPS FORTS

- baignades et animations de bord de mer
- sports, loisirs et animations proposés par le camping
- croisière le long de la côte, excursions et visites des lieux emblématiques de la région (Umag, Pula, Porek, Rovinj)
- temps de détente en autonomie, spectacles et soirées animées

CÔTÉ PRATIQUE :

Séjour Partenaire. Au camping Veli Joze de Savudrija, en Istrie, à 40 kms de Trieste. Rencontres, animations et tournois sportifs avec des jeunes de différentes nationalités
Bungalows de 4 à 8 places avec restaurant en bord de mer, terrasses couvertes, terrain de sports, zone de baignade.

LES INDISPENSABLES

- carte d'identité ou passeport individuel en cours de validité
- autorisation de sortie du territoire (Cerfa) + photocopie de la pièce d'identité du responsable légal
- attestation de la carte européenne d'Assurance Maladie CPAM
- attestation d'aisance à la pratique des activités aquatiques (délivré en piscine, sur rdv)

DATES ET TARIFS (transport compris)

du 19/07 au 01/08 (14 j)	réf : CRO1	995 €*
du 30/07 au 12/08 (14 j)	réf : CRO2	995 €*

- voyage en bus depuis Strasbourg, Colmar et Mulhouse (départ en soirée et retour en matinée)

* déduisez vos Bons CAF, Chèques-Vacances, aides et participations (voir page 62)

LARGUEZ LES AMARRES



CIRCUIT ÎLES CROATES

CROATIE

LES ÎLES CROATES

14-17 ANS



Tu as la bougeotte et tu veux t'en mettre plein les yeux ? Ce périple de rêve t'emmènera à la découverte des plus belles étapes de la Croatie. Tu découvriras Crikvenica, les îles de Cres, le parc national de Krka et ses chutes spectaculaires, l'île de Krk avec sa plage de Baška (la plus belle du pays) puis l'île de Losinj et son environnement préservé, ou encore à Pula et Pavićini.

TES TEMPS FORTS

- croisières, excursions et balades vers les sites remarquables (criques sauvages, grottes, vestiges, villages typiques, ruelles marchandes, ...)
- plage, baignades, sports, loisirs et animations proposés dans les camping
- temps de détente en autonomie, sorties et soirées animées

CÔTÉ PRATIQUE

Séjour Partenaire. Circuit avec alternance de nuits sous tentes ou bungalows en campings avec repas confectionnés par le groupe et repas typiques dans les restaurants locaux).

LES INDISPENSABLES

- 14 ans révolus le jour du départ
- carte d'identité ou passeport individuel en cours de validité
- autorisation de sortie du territoire (Cerfa) + photocopie de la pièce d'identité du responsable légal
- attestation de la carte européenne d'Assurance Maladie CPAM
- attestation d'aisance à la pratique des activités aquatiques (délivré en piscine, sur rdv)

DATES ET TARIFS (transport compris)

du 19/07 au 01/08 (14 j)	réf : ITCRO1	995 €* [*]
du 30/07 au 12/08 (14 j)	réf : ITCRO2	995 €* [*]

- voyage en bus, mini-bus et train depuis Strasbourg, Colmar et Mulhouse (départ en soirée et retour en matinée)

* déduisez vos Bons CAF, Chèques-Vacances, aides et participations (voir page 62)

LARGUEZ LES AMARRES





PÉRIPLÉ IRLANDAIS

IRLANDE

MY IRISH HOLLIDAYS

14-17 ANS

Séjour à la découverte de l'Irlande par un périple qui mènera les jeunes à travers toute l'Irlande du Sud, en itinérance, alliant grandes villes et hauts-lieux de l'Histoire Irlandaise à travers des balades et visites culturelles et pédagogiques, sites naturels exceptionnels parfois classés au patrimoine mondial parmi les plus beaux paysages d'Irlande.

TES TEMPS FORTS

- le circuit : Dublin - Glendalough - Kilkenny - Waterford - Cork - Kinsale - Killarney - Ennis et retour à Dublin
- à Dublin : visite du quartier de Temple Bar, Trinity College, O'Connell Street,...
- sur la Côte Est : National Heritage Park, Kilkenny Castle, Cork,
- sur la Côte Sud : Kinsale, Seven Haeds, Mizen Head
- sans oublier : Cliff's of Moher, The Burren, Connor Pass, Ile d'Inishmore, Clonmacnoise, Kylemore Abbey and Gardens

CÔTÉ PRATIQUE

Séjour Partenaire. Groupe de 15 participants avec hébergements et repas en Auberges de Jeunesse Hostelling International (auto-gestion et lunchbag le midi)

Transports : en avion depuis l'aéroport Bâle/Mulhouse jusqu'à Dublin puis location minibus sur place

LES INDISPENSABLES

- carte d'identité ou passeport individuel en cours de validité
- autorisation de sortie du territoire (Cerfa) + photocopie de la pièce d'identité du responsable légal
- attestation de la carte européenne d'Assurance Maladie CPAM

DATES ET TARIFS (transport compris)

du 05/08 au 12/08 (8 j)

réf : IRL

995 €*

- voyage en avion avec préacheminement depuis Strasbourg, Colmar et Mulhouse

* déduisez vos Bons CAF, Chèques-Vacances, aides et participations (voir page 62)

MINI COLO

EUREKA

LARGUEZ LES AMARRES



PÉRIPLÉ ATHÈNES – LES CYCLADES

GRÈCE

ODYSSÉE GRECQUE

13-17 ANS



Outre son patrimoine culturel et historique qui remonte à l'Antiquité, la Grèce est composée d'innombrables îles qui parsèment les mers Egée et Ionienne. Ses atouts : son climat, ses plages aux turquoises, ses paysages fabuleux entre mer et montagne ... et sa gastronomie !

TES TEMPS FORTS

Le périple allie visites culturelles, plage, activités sportives et croisière. A Athènes, découverte de l'Acropole et du Parthénon puis étape balnéaire avec croisière vers 2 îles majeures des Cyclades : Santorin et Naxos où tu resteras à chaque fois 4 jours pour en profiter pleinement.

Au programme : baignade, catamaran ou bouée tractée, balades et shopping dans les ruelles animées, arts et traditions locales.

Retour à Athènes : relève de la garde sur la place Syntagma, quartier typique de la Plaka, ...

CÔTÉ PRATIQUE

Vol vers Athènes puis étapes en camping, hôtel ou auberge de jeunesse. Repas préparés par le groupe ou dans les restaurants locaux. Croisière + transports en commun pour les déplacements sur place.

INDISPENSABLES

- carte d'identité ou passeport individuel en cours de validité
- autorisation de sortie du territoire (Cerfa) + photocopie de la pièce d'identité du responsable légal
- attestation de la carte européenne d'Assurance Maladie CPAM
- sac de couchage + matelas mousse + popote

DATES ET TARIFS (transport compris)

du 04/08 au 15/08 (12 j)

réf : GRE

1595 €*

- voyage en avion au départ d'Alsace ou de Paris avec préacheminement en train au départ de Colmar, Mulhouse et Strasbourg

* déduisez vos Bons CAF, Chèques-Vacances, aides, participations et bons plans PEP (voir page 62)

LARGUEZ LES AMARRES



PRÊT POUR LA BIG AVENTURE ?

COMMENT ON PEUT SE RASSURER QUAND ON PART POUR LA 1^{ÈRE} FOIS ?

Parfois c'est un peu le stress avant le départ vers un endroit où on est jamais allé, avec des enfants qu'on ne connaît pas. Pour te rassurer, nous te donnons un maximum d'informations (catalogue, site internet, Carnet de Voyage) et dès ton arrivée l'équipe répondra à toutes tes questions : avec qui je vais être ? où je vais dormir ? quels sont les menus ? qu'est-ce qu'il y aura comme activité ? comment ça se passe pour la toilette ? Tu découvriras le centre, les alentours et des jeux te permettront de faire connaissance avec tous les participants afin que tu passes de super-vacances !

QU'EST-CE QUE JE DOIS EMPORTER ?

Les documents indispensables sont précisés dans le descriptif et sur ta confirmation d'inscription. Pour tes affaires, tout est listé dans le trousseau de ton Carnet de Voyage : n'oublie pas ton doudou si tu veux qu'il soit du voyage mais ni objet connecté ou de valeur (lecteur mp3, console) : la colo n'est pas faite pour ça et tu auras plaisir à les retrouver en rentrant.

AVEC QUI JE PARTAGERAI MA CHAMBRE ?

Tu pourras choisir d'aller avec tes copains du même âge ou l'ami(e) avec qui tu es venu. Ton animateur t'aidera à ranger tes affaires, gérer ton linge, faire ton lit, écrire ton courrier et occuper tes temps calmes.

QU'EST-CE QU'ON MANGERA ?

Les menus sont élaborés en fonction de tes besoins en équilibre alimentaire ou de ton régime. Les cuisiniers proposent des repas à thèmes : banquet, buffet, poêlées géantes, barbecue, trappeur, ... tu n'es pas obligé de tout aimer mais nous t'invitons à goûter à tout.

COMMENT JE RESTERAI EN CONTACT AVEC PAPA ET MAMAN ?

Le téléphone du centre (ou le tien) sera à disposition à certaines heures mais nous privilégierons blog, courrier et messagerie vocale pour se donner et prendre des nouvelles car la colo c'est aussi grandir en apprenant à gérer la séparation avec papa/maman ... et ton portable !

COMMENT J'IRAI JUSQUE LÀ-BAS ?

Tes parents pourront t'emmener jusqu'à la colo mais nous proposons aussi un voyage en bus ou train, encadré par tes animateurs, pour t'y rendre avec les copains. Le lieu et l'horaire de rendez-vous seront précisés dans ta fiche de convocation.

QUI S'OCCUPERA DE MOI ?

Nous formons tous nos animateurs pour assurer un encadrement irréprochable. Ils sont diplômés ou en formation BAFA et recrutés selon leurs compétences et leur motivation. En plus de ton animateur référent, d'autres adultes géreront la vie quotidienne, les petits bobos, les déplacements... Pour les activités sportives ce sont des pros qui interviendront.

COMMENT SE DÉROULERONT MES JOURNÉES ?

Les colos PEP c'est chacun à son rythme : tu pourras profiter d'un lever, d'un petit-déjeuner et d'un coucher échelonnés, selon tes besoins.

Diverses activités sont prévues par demi-journées (ou à la journée pour les grandes sorties), sous forme de découverte ou d'initiation. Des temps calmes te permettront de lire, écrire, te reposer ou faire un jeu avec ton meilleur copain. Le soir, après la veillée, tu ne te coucheras pas trop tard pour être en forme le lendemain

Y A-T-IL DES RÈGLES DE VIE COMME À L'ÉCOLE ?

La colo est un temps de loisirs et liberté mais la vie en collectivité demande à ce que chacun observe certains principes, afin que tout le monde passe de super-vacances. Chaque participant guidera son comportement dans le respect de la différence et la solidarité, à partir des règles de vie du séjour qui définissent les droits et devoirs de chacun.

MON LINGE SERA-T-IL LAVÉ ?

Oui, à partir de 8 jours il sera lavé une à deux fois selon la durée du séjour ou en cas de nécessité bien sûr. Pense à bien marquer tout ton linge pour retrouver tes affaires.

ET POUR L'ARGENT DE POCHE ?

Jusqu'à 12 ans, 10 ou 20 € suffiront ; ils seront confiés à l'équipe et tu pourras en disposer selon tes envies. Ton animateur t'aidera à gérer tes achats et les notera sur une fiche prévue à cet effet.

COMMENT ÇA SE PASSERA EN CAS DE BOBO ?

L'assistante sanitaire soignera les petits bobos et veillera à ton hygiène. Si besoin nous ferons appel au médecin et le signalerons à tes parents. En cas de petit coup de blues, l'équipe saura te rassurer et t'aidera à le surmonter.

LA COLO SERA-T-ELLE CONTRÔLÉE ?

Des inspecteurs visitent toutes les colos : ils vérifient les documents obligatoires et les locaux, s'assurent de la propreté et du respect des règles d'hygiène ainsi que du bon déroulement pédagogique du séjour. Nous effectuons également des contrôles réguliers avec nos partenaires et toutes nos équipes font l'objet d'une évaluation afin de t'offrir un encadrement optimal.

**Tu as une autre question ?
Un besoin particulier ?
N'hésite pas à nous appeler !**

03 69 99 10 10 - www.vacancespep.fr

PROFITEZ DES BONS PLANS

1ÈRE MINUTE

Je m'inscris : - **avant le 18 février 2019 = réduction de 8%***
- **avant le 22 mars 2019 = réduction de 4%***
sur le prix de mon séjour « **100% PEP Alsace** »*



1, 2, 3 ... PARTEZ

Je m'inscris sur **plusieurs séjours** ou **avec mes frères ou sœurs**
= **remise de 10%** pour la 2^e inscription (et même **20%** pour la 3^e!)
sur un séjour « **100% PEP Alsace** »*



PARRAINAGE

Je suis déjà client PEP Alsace et **je PARRAINE mon meilleur copain**
= **10% d'économies** pour moi (et même **20%** si je parraine 2 copains)
+ 5% pour mes copains sur un séjour « **100% PEP Alsace** »*



TRIBU

Je n'ai jamais participé à une colo PEP Alsace et **je pars avec ma TRIBU** de copains
= **5% de remise** chacun si vous êtes 2 ou 3 (et même **10%** chacun si vous êtes 4 et plus!) à partir sur un séjour « **100% PEP Alsace** »*



IRCOS & CE+ SERVICES !

Avec ma carte **IRCOS** ou **CE+ Services** = **remise de 5%**
pour toute inscription sur un séjour « **100% PEP Alsace** »



et aussi

3X SANS FRAIS

Déposez 3 chèques de garantie (ou 3 prélèvements CB) pour étaler vos dépenses = règlement en 3X sans frais valable pour toute inscription effectuée au plus tard le 1^{er} mai 2019

* réductions non cumulables exclusivement réservées aux séjours « 100% PEP Alsace », appliquées sur le(s) séjour(s) le(s) plus court(s) et sur le tarif hors transport

Suivez les étapes :

1. sélectionnez votre séjour et prenez connaissance de nos conditions générales de vente (p. 67)
2. profitez de nos **offres** et **bons plans PEP** (voir ci-contre)
3. remplissez ce formulaire recto-verso en complétant toutes les rubriques et signez-le (NB : si la date de votre départ est proche, veuillez nous appeler au **0369991010**)
4. joignez votre **acompte** (150 € pour le 1^{er} enfant et 75 € à partir du 2^{ème}), majoré :
 - du montant de la **garantie annulation** optionnelle (18 € par enfant)
 - du montant des **options** activités éventuelles

Vous recevrez ensuite sous 8 jours :

- votre **dossier d'inscription** + votre **relevé de compte** (facture dont nous déduisons vos aides et bons plans)
- votre **Carnet de Voyage** avec toutes les **informations pratiques** pour préparer votre séjour

Vous pouvez aussi télécharger et compléter directement votre **dossier d'inscription** sur www.vacancespep.fr

LES PARENTS (OU LE RESPONSABLE LÉGAL)

NOM du responsable légal (majuscules)

PRENOM (majuscules)

ADRESSE n° rue

Code postal LOCALITÉ

Votre N° d'allocataire **CAF** :

Votre adresse **email** :

Votre **téléphone** : portable / fixe

L'ENFANT (+ FRÈRES ET SOEURS, INSCRITS SUR LE MÊME SÉJOUR)

NOM	PRÉNOM	NÉ(E) LE	SEXE M/F

LE SEJOUR

NOM DU SÉJOUR	LIEU	DATE	RÉFÉRENCE	OPTION
ou				

LE TRANSPORT (COCHEZ SVP)

Nous souhaitons bénéficier du transport* depuis : Strasbourg Colmar Mulhouse

(*) assurez-vous que ce choix est proposé dans notre catalogue. Autres villes de départ : nous contacter svp

ou nous emmènerons notre enfant au centre par nos propres moyens

ACOMPTE

Je joins : l'**acompte** de 150 € (75 € à partir du 2^{ème} enfant inscrit). Attention : aides et bons plans ne sont pas déductibles de votre acompte

majoré du : du montant de la **Garantie Annulation** optionnelle de 18 €

du montant des **options** (activités) éventuelles.....=.....€

par : **CHEQUE BANCAIRE** à l'ordre de "**Les PEP Alsace**"

ou par **CHEQUES-VACANCES ANCV**

ou par **CB** (CARTE BANCAIRE), en complétant les rubriques suivantes

PAIEMENT PAR CB

Je soussigné(e) titulaire de la carte N° _____

(expiration le __ / __ / __, cryptogramme à 3 chiffres : __ __ __), autorise les PEP Alsace à débiter la somme de.....€ correspondant à l'**acompte** (+ montant de garantie annulation optionnelle : 18 €)

A....., le **Signature** du titulaire de la carte :

VALIDATION

Je soussigné(e), (père / mère / responsable légal du participant) certifie avoir pris connaissance et accepté les conditions générales de vente des PEP Alsace.

Je m'engage à fournir ultérieurement tous les documents nécessaires à la facturation, à compléter tous les renseignements utiles au bon déroulement du séjour et à régler le solde du séjour à la date indiquée sur ma facture.

A....., le **Signature**

FORMULAIRE À RETOURNER À :

Les PEP Alsace - 8, rue Blaise Pascal 68000 COLMAR
03 69 99 10 10 - colos@pepalsace.fr / fax : 03 89 24 90 30

CONDITIONS GÉNÉRALES DE VENTE PEP ALSACE

Les PEP Alsace, association loi 1901, sans but lucratif, font partie du réseau national des PEP, reconnu d'Utilité publique et sont membre de la JPA (Jeunesse au Plein Air). Tous les séjours figurant dans ce catalogue sont proposés par des organisateurs du réseau PEP ou JPA.

L'inscription à l'un de ces séjours implique l'acceptation des présentes conditions d'inscription qui sont régies par le Code du Tourisme et notamment les articles L. 211-1 et suivants ainsi que les articles R. 211-3 à R. 211-11 (consultables sur www.legifrance.gouv.fr).

1) INSCRIPTION

- A nos bureaux : 8, rue Blaise Pascal 68000 COLMAR
- Par courrier : retournez le dossier d'inscription complété, signé et obligatoirement accompagné de votre acompte de 150 € et 75 € à partir du 2ème enfant inscrit à l'ordre de "Les PEP Alsace"

En cas d'inscription tardive (21) avant le départ, vous devrez nous adresser la totalité du prix du séjour.

- Par téléphone (réservations uniquement) : 03 69 99 10 10
- Par internet (réservations uniquement) : www.wacancespep.fr

Toute inscription implique l'acceptation des présentes conditions, validée par votre signature au bas du bulletin d'inscription.

L'âge de l'enfant devra impérativement être compris dans la tranche d'âge du séjour et de 4 ans révolus le jour du départ. Aucune inscription ne pourra être prise en compte si elle n'est pas accompagnée de l'acompte et des documents contractuels nécessaires.

2) PRIX

Nos prix comprennent l'ensemble des prestations suivantes :

- hébergement en pension complète
- encadrement
- matériel pédagogique et accès à l'ensemble des activités
- déplacements, visites et excursions éventuelles durant le séjour
- le transport pour se rendre sur le lieu du séjour (sauf mention particulière)
- assurance en responsabilité civile et assistance rapatriement
- l'adhésion PEP Alsace

Sauf mention contraire, ils ne comprennent pas :

- les dépenses à caractère personnel (argent de poche) du participant
- les activités optionnelles qui donnent lieu à suppléments
- les frais de vaccination et de visa
- les frais médicaux éventuels qui feront l'objet d'une refacturation à l'inscrivant
- la garantie annulation optionnelle

3) MODALITÉS DE RÈGLEMENT ET DE FINANCEMENT

Le versement de l'acompte et du solde du séjour peut s'effectuer par :

- chèque bancaire libellé à l'ordre de « Les PEP Alsace »
- virement bancaire
- espèces
- Bons de Vacances CAF ou CMSA (à joindre à la fiche d'inscription)

- Chèques Vacances ANCV (à joindre à la fiche d'inscription) Nous déclinons toute responsabilité en cas de perte ou de vol lors de l'expédition de vos Bons, Chèques-Vacances, chèques ou espèces (envoi par recommandé avec AR svp).

Le solde devra être versé au plus tard à la date figurant sur votre facture. L'usager n'ayant pas versé le solde à la date convenue est considéré comme ayant annulé son inscription sans qu'il puisse se prévaloir de cette annulation et encourt le paiement des frais d'annulation (voir article 7). Nous ne pourrions procéder au départ de l'enfant qu'en cas de versement de l'intégralité des sommes dues.

Un paiement tardif ou incomplet donne droit aux PEP Alsace d'annuler l'inscription et d'imputer les frais d'annulation qui en découlent.

Dès la fin du séjour, nous vous délivrerons une attestation vous permettant de solliciter la participation de votre CE, Municipalité, Service Social ou Ministère (sauf en cas de bureau PEP/JPA).

4) OFFRES SPECIALES ET RÉDUCTIONS

Offres et réductions sont non cumulables, soumises à conditions et plafonnées. Elles sont réservées aux séjours « 100% PEP Alsace », appliquées sur le(s) séjour(s) le(s) plus

court(s) et sur le tarif hors transport.

L'offre la plus avantageuse sera proposée lors de l'inscription. L'offre « **3 X sans frais** » n'est valable que pour une inscription effectuée plus de 2 mois avant le début du séjour. Elle est conditionnée par le paiement à l'inscription du 1er tiers du prix du séjour et le dépôt de 2 chèques de garantie (ou 2 prélèvements CB) correspondant au 2 tiers du prix du séjour qui devront être soldés avant le démarrage du séjour. Ces offres ne sont pas déductibles de l'acompte forfaitaire à régler à l'inscription.

5) AIDES & SOLIDARITÉ

Aides non cumulables, soumises à conditions et plafonnées.

- association de Solidarité, les PEP peuvent accorder des aides à ceux qui en ont besoin (sauf en cas d'aide du CE). Vous pouvez solliciter notre Fonds d'Aide Exceptionnelle jusqu'à 45 jours avant le séjour (délai de rigueur).
- Si vous habitez le Bas-Rhin : subvention de la Ville pour les familles domiciliées à Strasbourg et aide du Conseil Général selon barème CAF
- autres aides possibles : Secours Populaire, Restos du Cœur, Caritas, Municipalité, Fonds d'Aide Sociale de l'Ecole, services sociaux, CCAS (contactez votre Assistante Sociale pour tout renseignement).

6) SERVICE INTÉGRATION

Les PEP Alsace sont signataires de la charte de déontologie JPA pour l'intégration d'enfants porteurs de handicap. En partenariat avec l'Espace Ressource Handicap JPA 67, nous étudions avec les familles concernées le séjour, les conditions d'accueil et l'accompagnement spécifique appropriés pour tout enfant convalescent, porteur d'un handicap ou sujet à PAL. Veuillez nous adresser des l'inscription tous les éléments (ordonnance, protocole, ...) nous permettant de prendre les mesures de prise en charge nécessaires.

7) ANNULATION

L'annulation d'une inscription doit nous être signifiée par courrier. La date de réception du courrier sera prise en compte dans le calcul des frais d'annulation qui s'établissent comme suit :

- 1) plus de 45 jours avant le départ, 75 € seront retenus pour frais de dossier (sauf stage de Conduite Accompagnée : retenue de 280 €).
- 2) entre 45 et 31 jours avant le départ, nous retiendrons l'acompte de 150 € (sauf stage de Conduite Accompagnée : retenue de 350 €).
- 3) entre 30 et 8 jours avant le départ nous retiendrons l'acompte de 150 € majoré de l'intégralité des frais de transport + 25 % du prix du séjour.
- 4) 7 jours et moins : nous facturerons l'intégralité du prix du séjour.

En cas d'annulation pour raison médicale (sur présentation d'un certificat médical), selon la date, seules les dispositions 1, 2 ou 3 s'appliqueront.

En cas d'interruption du séjour pour raison médicale empêchant l'enfant de poursuivre son séjour (selon certificat médical), nous retiendrons le coût des journées effectuées + le coût intégral du transport, majorés de 75 € au titre des frais de dossier. Nous vous recommandons de souscrire à notre « Garantie Annulation » (voir ci-après).

8) GARANTIE ANNULATION OPTIONNELLE

La garantie annulation optionnelle (forfait de 18 € en sus du prix du séjour), garanti au souscripteur le remboursement intégral des sommes normalement retenues par les PEP, conformément aux conditions d'annulation précisées dans l'article 7), lorsqu'il est contraint d'annuler son séjour pour des raisons dûment justifiées et certifiées :

- décès d'un parent proche (frère, sœur, parents, grand-parents)
 - maladie médicalement constatée ou accident corporel du participant
 - destruction des locaux privés occupés par le participant
 - licenciement économique d'au moins un des parents
- Elles ne s'appliquent pas en cas de maladie ou accident préexistant à l'inscription. La garantie annulation doit être souscrite au moment de l'inscription et cesse ses effets le jour du départ ou du début du séjour. Par conséquent, aucun remboursement dans le cadre de cette garantie ne sera effectué en cas d'interruption de séjour, pour quelque raison que ce soit.

9) DROIT A L'IMAGE

Au cours du séjour, les participants pourront être photographiés ou filmés. Ces photographies et vidéos pourront être utilisées par les PEP Alsace pour alimenter les blogs des séjours ou illustrer catalogues, site internet ou autres supports de communication ainsi que pour des articles de presse.

L'inscrivant autorise expressément les PEP Alsace, pour la durée légale des droits d'auteur relative aux photographies et vidéos, à utiliser gratuitement l'image du participant et ce à des fins promotionnelles ou de communication interne ou externe.

Tout refus éventuel devra nous être signifié expressément par courrier A/R, ce qui entraînera l'impossibilité pour l'organisateur de fournir des images du participant en cours de séjour (DVD ou blog séjour).

10) RESPONSABILITÉ DE L'ORGANISATEUR

Les PEP mettent en œuvre des moyens professionnels pour l'organisation matérielle et logistique des séjours en partenariat ou par l'intermédiaire de prestataires de service. Ces derniers conserveront les responsabilités propres à leur activité. Nous déclinons toute responsabilité quant aux modifications de dates ou de programmes dues à des cas de force majeure. Les PEP se réservent le droit de modifier ou d'annuler un séjour du fait notamment d'un nombre insuffisant de participants. Les contraintes de transport peuvent nous amener à modifier certaines dates ou horaires de séjours. A défaut de trouver une solution de remplacement, nous rembourserons les sommes versées, sans possibilité de dédommagement.

11) RESPONSABILITÉ DU PARTICIPANT

Si le participant est sujet à des troubles, est porteur d'un handicap, suit un traitement médical ou un régime alimentaire particulier, ordonnance et protocole médical devront nous être communiqués dès l'inscription par courrier pour nous permettre de prendre les mesures nécessaires (voir aussi 7 - Service intégration).

Sauf indication préalable des parents, le participant s'engage à participer aux activités et animations prévues, ainsi qu'à se conformer aux règles de vie du séjour (voir ci-dessous).

En cas d'absence des pièces d'identité ou documents obligatoires lorsqu'ils sont exigés, le participant ne pourra pas participer au séjour qui sera considéré comme annulé sans possibilité de remboursement ultérieur. L'absence d'autres documents (autorisations, attestations, fiches de renseignements, ...) exigibles pourront empêcher le participant de pratiquer certaines activités, sans possibilité de remboursement ultérieur.

12) RÈGLES DE VIE COLLECTIVES & INTERRUPTION DE SÉJOUR

Les participants s'engagent à respecter les règles de vie définies par le directeur du séjour. En cas de manquement grave au dîtes règles ou si l'équipe d'encadrement constate a des conséquences sur le bon déroulement du séjour ou est susceptible de compromettre le bien-être ou la sécurité du et/ou des participants au séjour, une exclusion et donc

un retour anticipé pourront être prononcés. L'apport, l'incitation et la consommation d'alcool ou de drogue sont formellement interdits et donneront lieu à un rapatriement disciplinaire.

Tout séjour interrompu ou abrégé ou toute prestation non consommée du fait du participant, pour quelque raison que ce soit, ne donnera lieu à aucun remboursement. En cas de renvoi d'un jeune dans sa famille ou si le jeune est repris par sa famille ou s'il quitte le centre avant la fin du séjour pour des raisons disciplinaires ou comportementales décidées par l'équipe d'animation, aucune somme ne sera remboursée et tous les frais occasionnés seront à la charge des familles.

13) AGRÈMENTS

Nos séjours sont conformes aux normes en vigueur du point de vue pédagogique, sanitaire ainsi que des équipements de sécurité. Ils sont agréés par les Ministères de Tutelle, par les Ministères de l'Éducation Nationale, du Tourisme et de la Santé, les Services Préfectoraux, les Caisses d'Allocations Familiales et l'Agence Nationale des Chèques Vacances.

Agrement tourisme : inscription au Registre des opérateurs de voyages et de séjours « About France » n° IM 075 11 0209.

14) SANTÉ ET FRAIS MÉDICAUX

L'admission d'un mineur est conditionnée à la fourniture (dans votre « Carnet de Voyage ») des informations relatives :
- aux vaccinations obligatoires ou à leur contre-indication
- aux antécédents médicaux ou chirurgicaux
- aux pathologies chroniques ou aiguës en cours
- aux coordonnées du médecin traitant
- à la non contre-indication à la pratique des activités physiques et sportives prévues pour le séjour.
Les soins médicaux (médecin, dentiste, pharmacie...) seront refacturés à l'inscrivant qui s'engage à les rembourser avant la fin du séjour.

Suite au paiement, il recevra les feuilles de soins pour percevoir le remboursement Sécurité Sociale et mutuelle. La non-présentation de l'attestation CMU entraîne l'obligation de remboursement par la famille des frais engagés pour l'enfant. Pour les séjours à l'étranger (CEE), se munir d'une attestation de la Carte Européenne d'Assurance Maladie. L'inscrivant autorise le directeur du séjour à faire soigner le participant et à faire pratiquer les interventions d'urgence suivant les prescriptions médicales éventuelles.

15) DESCRIPTIFS DES SÉJOURS

Les activités (éducatives, sportives ou culturelles) ne sont pas une fin en soi : elles participent du déroulement global du séjour, au même titre que les animations, jeux et temps de vie quotidienne.

Hormis la mention « stage », elles seront pratiquées à titre d'initiation ou de découverte (de 1 à 3 séances) et adaptées au niveau et à la motivation du groupe. Les programmes mentionnés sont indicatifs et aménagés selon durée du séjour, le choix des participants, les conditions météorologiques, ...

Toute modification du programme liée au bon vouloir du participant ou à des cas de force majeure ne saurait être imputée à l'Association.

En cas de nombre de participants insuffisant, certaines activités proposées au choix pourront être remplacées par une activité de substitution.

Les photographies présentées dans nos supports de vente (catalogue, site internet) sont utilisées aux fins de la promotion des séjours proposés et ne peuvent engager les PEP Alsace pour quelque raison que ce soit à l'égard du participant.

16) ENCADREMENT

Les projets éducatifs adaptés aux envies et aux besoins des jeunes sont mis en œuvre par des équipes d'encadrement compétentes, diplômées et formées, conformément à la législation en vigueur. Le personnel technique prend en charge le service de restauration et d'entretien du centre (sauf camps), des assistants sanitaires assurent le suivi médical et d'hygiène des enfants.

17) TRANSPORTS ET CONVOCATIONS

Il s'effectuent en présence d'un responsable PEP. Sauf mention particulière les transports vers le centre sont inclus dans le prix du séjour. Le mode de transport ainsi que les lieux de rendez-vous sont déterminés 30 jours avant le départ tenant compte des inscrits et des conditions de voyage. Les contraintes de transport peuvent nous amener à modifier certaines dates ou horaires de séjours.

La réglementation des transports (temps de conduite, arrêts, ...) est scrupuleusement respectée. Arrivées tardives et départs prématurés du participant ne donnent lieu à aucun remboursement du prix du transport. Les participants supporteront seuls les conséquences et frais supplémentaires s'ils sont dans l'impossibilité de présenter les documents de voyage requis (passeport, carte d'identité, etc.). Au retour, en cas de retard non signalé ou non justifié de la famille, nous déclinons toute responsabilité en cas d'accident et l'enfant sera confié aux autorités compétentes passé le délai d'une demi-heure. Tout retard donnera lieu à une pénalité forfaitaire de 30 €. Tout rapatriement ou rattachement au domicile sera facturé à la famille. Afin de ne pas perturber le bon déroulement du séjour, les accueils sur place sont possibles mais exclusivement réservés à des situations particulières et sur demande préalable des parents.

18) ASSURANCES

L'assurance (MAIF et IMA), comprise dans le prix du séjour, couvre les activités et les transports organisés par les PEP. Enfants et jeunes bénéficient des garanties accidents corporels, responsabilité civile et situation d'urgence médicale. L'assurance ne couvre pas la responsabilité des participants lorsqu'elle est mise en cause en cas d'agression physique, de vandalisme, de destruction volontaire ou de vols commis délibérément. Les frais qui en résulteraient seront à la charge des familles.

Les PEP déclinent toute responsabilité en cas de pertes ou de vols d'objets personnels ou d'argent de poche sauf s'ils ont été confiés à l'équipe du séjour.

19) PROCÉDURES DE PRÉSERVATION DE LA PROPRIÉTÉ ET GESTION DE CRISE

Dans le cadre de leur démarche qualité certifiée Iso 9001 : 2008, les PEP Alsace mettent en œuvre une procédure de préservation de la propriété du client assurant que tout est mis en œuvre pour assurer le respect des données et des biens du participant et de l'inscrivant.

De même, l'organisateur met en place une procédure de gestion de crise (accident, épidémie, ...) mettant en œuvre tous les moyens appropriés (signalement aux autorités compétentes, intervention sur site, information, n° d'urgence communiqué aux familles, ...).

20) PROTECTION DES DONNÉES PERSONNELLES

Les informations collectées sont destinées à l'usage exclusif de l'organisateur. Conformément au nouveau règlement sur la protection des données (RGPD) nous avons mis à jour notre politique de confidentialité pour préciser quelles données nous collectons à votre sujet, comment elles sont traitées et quels sont vos droits à leur égard. Conformément à la loi, vous disposez d'un droit d'accès, de rectification et de suppression des données à caractère personnel vous concernant en vous adressant à : RGPD@pepalasce.fr

21) RÉCLAMATIONS

Les PEP Alsace déclinent toute responsabilité en cas de perte, détérioration ou vol d'affaires personnelles, espèces ou objets de valeur que les participants auraient choisi d'emporter sur le lieu du séjour et survenus durant le transport ou le séjour sauf si les objets concernés ont été confiés au directeur du séjour.

En vue d'améliorer leurs prestations, les PEP Alsace s'engagent à répondre à toute réclamation à la condition que celle-ci soit expressément formulée par écrit dans un délai maximum de 30 jours suivant la fin du séjour. Le délai de réponse moyen est de 15 jours tenant compte des nécessités d'investigations préalables auprès des équipes.

DISPOSITIONS DES ARTICLES R211-3 À R211-11 DU CODE DU TOURISME

CONTRAT DE VENTE DE VOYAGES ET DE SEJOURS

Conformément à l'article R.211-12 du Code du Tourisme modifié par Décret n°2009-1650 du 23 décembre 2009 - art. 1 fixant les conditions d'exercice relatives à l'organisation de la vente de voyages et de séjours, vous trouverez reproduits ci-dessous les articles R.211-3 à R.211-11 du même code.

Article R.211-3

Sous réserve des exclusions prévues aux troisième et quatrième alinéas de l'article 1211-1-7, toute offre et toute vente de prestations de voyages ou de séjours donnent lieu à la remise de documents appropriés qui répondent aux règles définies par la présente section.

En cas de vente de titres de transport aérien ou de titres de transport sur ligne régulière non accompagnée de prestations liées à ces transports, le vendeur délivre à l'acheteur un ou plusieurs billets de passage pour la totalité du voyage, émis par le transporteur ou sous sa responsabilité. Dans le cas de transport à la demande, le nom et l'adresse du transporteur, pour le compte duquel les billets sont émis, doivent être mentionnés la facturation séparée des divers éléments d'un même forfait touristique ne

soustrait pas le vendeur aux obligations qui lui sont faites par les dispositions réglementaires de la présente section.

Article R.211-3-1

L'échange d'informations précontractuelles ou la mise à disposition d'conditions contractuelles est effectuée par écrit. Ils peuvent se faire par voie électronique dans les conditions de validité et d'exercice prévues aux articles 1369 à 1369-11 du code civil. Sont mentionnés le nom ou la raison sociale et l'adresse du vendeur ainsi que l'indication de son immatriculation au registre prévu au a) de l'article 1141-3 ou, le cas échéant, le nom, l'adresse et l'indication de l'immatriculation de la fédération ou de l'union mentionnées au deuxième alinéa de l'article R.211-2.

Article R.211-4

Préalablement à la conclusion du contrat, le vendeur doit communiquer au consommateur les informations sur les prix, les dates et les autres éléments constitutifs des prestations fournies à l'occasion du voyage ou du séjour tels que :

1) La destination, les moyens, les caractéristiques et les catégories de transports utilisés ;

2) Le mode d'hébergement, sa situation, son niveau de confort et ses principales caractéristiques, son homologation et son classement touristique correspondant à la réglementation ou aux usages du pays d'accueil ;

3) Les prestations de restauration proposées ;

4) La description de l'itinéraire lorsqu'il s'agit d'un circuit ;

5) Les formalités administratives et sanitaires à accomplir par les nationaux ou par les ressortissants d'un autre Etat membre de l'Union européenne ou d'un état partie à l'accord sur l'Espace économique européen en cas, notamment, de franchissement des frontières ainsi que leurs délais d'accomplissement ;

6) Les visites, excursions et les autres services inclus dans le forfait ou éventuellement disponibles moyennant un supplément de prix ;

7) La taille minimale ou maximale du groupe permettant la réalisation du voyage ou du séjour ainsi que, si la réalisation du voyage ou du séjour est subordonnée à un nombre minimal de participants, la date limite d'information du consommateur en cas d'annulation du voyage ou du séjour ; cette date ne peut être fixée à moins de vingt et un jours avant le

départ;

- 8) Le montant ou le pourcentage du prix à verser à titre d'acompte à la conclusion du contrat ainsi que le calendrier de paiement du solde;
- 9) Les modalités de révision des prix telles que prévues par le contrat en application de l'article R.211-B;
- 10) Les conditions d'annulation de nature contractuelle;
- 11) Les conditions d'annulation définies aux articles R.211-9, R.211-10 et R.211-11;
- 12) L'information concernant la souscription facultative d'un contrat d'assurance couvrant les conséquences de certains cas d'annulation ou d'un contrat d'assistance couvrant certains risques particuliers, notamment les frais de rapatriement en cas d'accident ou de maladie;
- 13) Lorsque le contrat comporte des prestations de transport aérien, l'information, pour chaque tronçon de vol prévue aux articles R.211-15 à R.211-18.

Article R211-5

L'information préalable faite au consommateur engage le vendeur, à moins que dans celle-ci le vendeur ne se soit réservé expressément le droit d'en modifier certains éléments. Le vendeur doit, dans ce cas, indiquer clairement dans quelle mesure cette modification peut intervenir et sur quels éléments. En tout état de cause, les modifications apportées à l'information préalable doivent être communiquées au consommateur avant la conclusion du contrat.

Article R211-6

Le contrat conclu entre le vendeur et l'acheteur doit être écrit, établi en double exemplaire dont l'un est remis à l'acheteur, et signé par les deux parties. Lorsque le contrat est conclu par voie électronique, il est fait application des articles 1369-1 à 1369-11 du code civil.

Le contrat doit comporter les clauses suivantes :

- 1) Le nom et l'adresse du vendeur, de son garant et de son assureur ainsi que le nom et l'adresse de l'organisateur;
- 2) La destination ou les destinations du voyage et en cas de séjour fractionné, les différentes périodes et leurs dates;
- 3) Les moyens, les caractéristiques et les catégories des transports utilisés, les dates et lieux de départ et de retour;
- 4) Le mode d'hébergement, sa situation, son niveau de confort et ses principales caractéristiques et son classement touristique en vertu des réglementations ou des usages du pays d'accueil;
- 5) Les prestations de restauration proposées;
- 6) L'itinéraire lorsqu'il s'agit d'un circuit;
- 7) Les visites, les excursions ou autres services inclus dans le prix total du voyage ou du séjour;
- 8) Le prix total des prestations facturées ainsi que l'indication de toute révision éventuelle de cette facturation en vertu des dispositions de l'article R.211-8;
- 9) L'indication, s'il y a lieu, des redevances ou taxes afférentes à certains services telles que taxes d'atterrissage, de débarquement ou d'embarquement dans les ports et aéroports, taxes de séjour lorsqu'elles ne sont pas incluses dans le prix de la ou des prestations fournies;
- 10) Le calendrier et les modalités de paiement du prix; le dernier versement effectué par l'acheteur ne peut être inférieur à 30% du prix du voyage ou du séjour et doit être effectué lors de la remise des documents permettant de réaliser le voyage ou le séjour;
- 11) Les conditions particulières demandées par l'acheteur et acceptées par le vendeur;
- 12) Les modalités selon lesquelles l'acheteur peut

- saisir le vendeur d'une réclamation pour inexécution ou mauvaise exécution du contrat, réclamation qui doit être adressée dans les meilleurs délais, par tout moyen permettant d'en obtenir un accusé de réception au vendeur, et, le cas échéant, signalée par écrit, à l'organisateur du voyage et au prestataire de services concernés;
- 13) La date limite d'information de l'acheteur en cas d'annulation du voyage ou du séjour par le vendeur dans le cas où la réalisation du voyage ou du séjour est liée à un nombre minimal de participants, conformément aux dispositions du 7 de l'article R.211-4;
- 14) Les conditions d'annulation de nature contractuelle;
- 15) Les conditions d'annulation prévues aux articles R.211-9, R.211-10 et R.211-11;
- 16) Les précisions concernant les risques couverts et le montant des garanties au titre du contrat d'assurance couvrant les conséquences de la responsabilité civile professionnelle du vendeur;
- 17) Les indications concernant le contrat d'assurance couvrant les conséquences de certains cas d'annulation souscrit par l'acheteur (numéro de police et nom de l'assureur) ainsi que celles concernant le contrat d'assistance couvrant certains risques particuliers, notamment les frais de rapatriement en cas d'accident ou de maladie; dans ce cas, le vendeur doit remettre à l'acheteur un document précisant au minimum les risques couverts et les risques exclus;
- 18) La date limite d'information du vendeur en cas de cession du contrat par l'acheteur;
- 19) L'engagement de fournir à l'acheteur, au moins dix jours avant la date prévue pour son départ, les informations suivantes:
 - a) Le nom, l'adresse et le numéro de téléphone de la représentation locale du vendeur ou, à défaut, les noms, adresses et numéros de téléphone des organismes locaux susceptibles d'aider le consommateur en cas de difficulté ou, à défaut, le numéro d'appel permettant d'établir de toute urgence un contact avec le vendeur;
 - b) Pour les voyages et séjours de mineurs à l'étranger, un numéro de téléphone et une adresse permettant d'établir un contact direct avec l'enfant ou le responsable sur place de son séjour;
 - 20) La clause de résiliation et de remboursement sans pénalités des sommes versées par l'acheteur en cas de non-respect de l'obligation d'information prévue au 13 de l'article R.211-4;
 - 21) L'engagement de fournir à l'acheteur, en temps voulu avant le début du voyage ou du séjour, les heures de départ et d'arrivée.

Article R211-7

L'acheteur peut céder son contrat à un cessionnaire qui remplit les mêmes conditions que lui pour effectuer le voyage ou le séjour, tant que ce contrat n'a produit aucun effet. Sauf stipulation plus favorable au cédant, celui-ci est tenu d'informer le vendeur de sa décision par tout moyen permettant d'en obtenir un accusé de réception au plus tard sept jours avant le début du voyage. Lorsqu'il s'agit d'une croisière, le délai est porté à quinze jours. Cette cession n'est soumise, en aucun cas, à une autorisation préalable du vendeur.

Article R211-8

Lorsque le contrat comporte une possibilité expresse de révision du prix, dans les limites prévues à l'article L.211-12, il doit mentionner les modalités précises de calcul, tant à la hausse qu'à la baisse, des variations des prix, et notamment le montant des frais de

transport et taxes y afférentes, la ou les devises qui peuvent avoir une incidence sur le prix du voyage ou du séjour, la part du prix à laquelle s'applique la variation, le cours de la ou des devises retenue comme référence lors de l'établissement du prix figurant au contrat.

Article R211-9

Lorsque, avant le départ de l'acheteur, le vendeur se trouve contraint d'apporter une modification à l'un des éléments essentiels du contrat telle qu'une hausse significative du prix et lorsqu'il méconnaît l'obligation d'information mentionnée au 13 de l'article R.211-4, l'acheteur peut, sans préjuder des recours en réparation pour dommages éventuellement subis, et après en avoir été informé par le vendeur par tout moyen permettant d'en obtenir un accusé de réception:

- soit résilier son contrat et obtenir sans pénalité le remboursement immédiat des sommes versées;
- soit accepter la modification ou le voyage de substitution proposé par le vendeur; y ayant consenti au contrat précisant les modifications apportées est alors signé par les parties; toute diminution de prix vient en déduction des sommes restant éventuellement dues par l'acheteur et, si le paiement déjà effectué par ce dernier excède le prix de la prestation modifiée, le trop-perçu doit lui être restitué avant la date de son départ.

Article R211-10

Dans le cas prévu à l'article L.211-14, lorsque, avant le départ de l'acheteur, le vendeur annule le voyage ou le séjour, il doit informer l'acheteur par tout moyen permettant d'en obtenir un accusé de réception; l'acheteur, sans préjuder des recours en réparation des dommages éventuellement subis, obtient auprès du vendeur le remboursement immédiat et sans pénalité des sommes versées; l'acheteur reçoit, dans ce cas, une indemnité au moins égale à la pénalité qu'il aurait supportée si l'annulation était intervenue de son fait à cette date.

Les dispositions du présent article ne font en aucun cas obstacle à la conclusion d'un accord amiable ayant pour objet l'acceptation, par l'acheteur, d'un voyage ou séjour de substitution proposé par le vendeur.

Article R211-11

Lorsque, après le départ de l'acheteur, le vendeur se trouve dans l'impossibilité de fournir une part prépondérante des services prévus au contrat représentant un pourcentage non négligeable du prix honoré par l'acheteur, le vendeur doit immédiatement prendre les dispositions suivantes sans préjuder des recours en réparation pour dommages éventuellement subis:

- soit proposer des prestations en remplacement des prestations prévues en supportant éventuellement tout supplément de prix et, si les prestations acceptées par l'acheteur sont de qualité inférieure, le vendeur doit lui rembourser, dès son retour, la différence de prix;
- soit, s'il ne peut proposer aucune prestation de remplacement ou si celles-ci sont refusées par l'acheteur pour des motifs valables, fournir à l'acheteur, sans supplément de prix, des titres de transport pour assurer son retour dans des conditions pouvant être jugées équivalentes vers le lieu de départ ou vers un autre lieu accepté par les deux parties.

Les dispositions du présent article sont applicables en cas de non-respect de l'obligation prévue au 13 de l'article R.211-4.



OFFREZ À VOS ENFANTS
DES VACANCES INOUBLIABLES,
100% SENSATIONS ET ÉMOTIONS !

... et faites le choix de l'expérience,
de la qualité et de la sécurité



03 69 99 10 10
www.vacancespep.fr
Pep Alsace vacances

